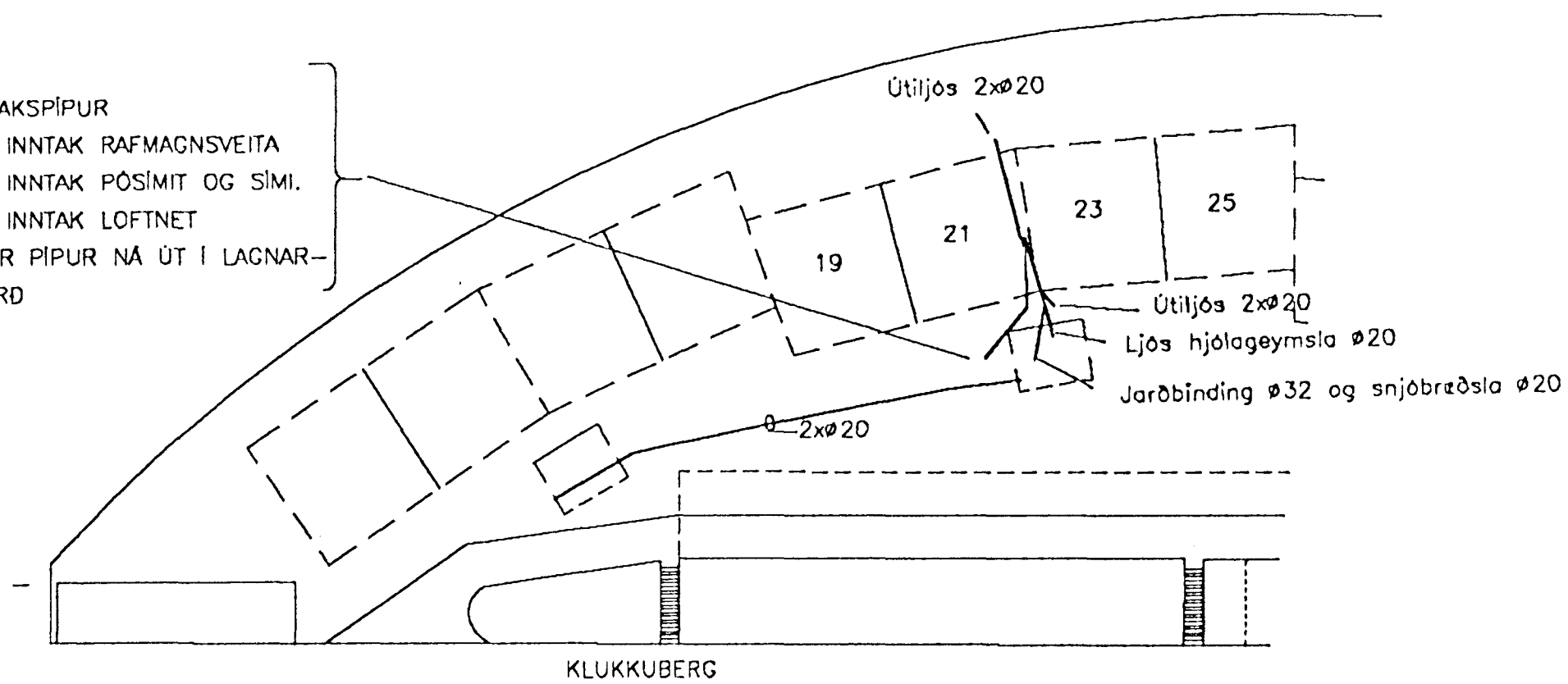


INNTAKSPÍPUR
 ø63 INNTAK RAFMAGNSVEITA
 ø50 INNTAK PÓSÍMIT OG SÍMI.
 ø50 INNTAK LOFTNET
 ALLAR PÍPUR NÁ ÚT Í LAGNAR-
 SKURD



AFSTÖDUMYND M=1:500

SKÝRINGAR:

1. ALLAR PÍPUR ERU ø16 OG VR 1.5mrð
2. HÆDIR ROFA FRÁ FULLFRÁGENGNU GÖLFI 1000mm
3. HÆDIR TENGLA FRÁ FULLFRÁGENGNU GÖLFI 150mm
4. HÆDIR Á SÍMA(S) OG SJÓNVARPSTENGLUM(L) FRÁ FULLFRÁGENGNU GÖLFI 150mm
5. ÖLL MÁL ERU FRÁ FULLFRÁGENGNU GÖLFI OG Í MIÐJA DÖS EDA ÚR MIÐRI DÖS Í MIÐJA DÖS EDA Í FULLFRÁGENGINN VEGG
6. ÞAR SEM PÍPUR ERU LAGÐAR HLID VIÐ HLID Í LOFTUM EDA VEGGJUM SKAL HAFNA AÐ MINNSTA KOSTI 10mm BIL Á MILLI RÖRA ÞANNIG AÐ STEYPA GETI AÐVELDLEGA RUNNID NIDUR Á MILLI
7. TIL SNERTISPENNUMARNAR SKAL NOTA NÜLLUN OG LEKASTRAUMSROFYÖRN
8. MÁLMHLUTA LAGNA, TÆKJA, LAMPA OG RAFBÚNADAR SKAL JARDBINDA VANDLEGA
9. MÁLMSTRÁUMUR ROFA OG TENGLA SKAL VERA MINNST 10A
10. JARDBINDA SKAL PÍPUKERFI FYRIR HEITA OG KALDAVATNSLÖGN. SKILA SKAL MÁLINGU AF JARDBINDINGUNNI OG SKAL HUN UPPFYLLA KRÖFUR RAFVEITU HAFNARFJARDAR
11. ÖLL TÁKN ERU TÁKNREN OG BER AÐ SAMREMA LAGNIR AÐ TÆKJUM EFTIR AÐSTÆÐUM Á STAÐNUM OG EFTIR SERTEIKNINGUM
12. ÖLL TÁKN ERU SAMKVÆMT STAÐU IST-117-B

- Smáspennulagnir gölfi
- Smáspennulagnir
- Lagnir í gölfi

110 = hæð á tengli er 110 sm.
 16A = 16 Ampera var í töflu

TAFLA

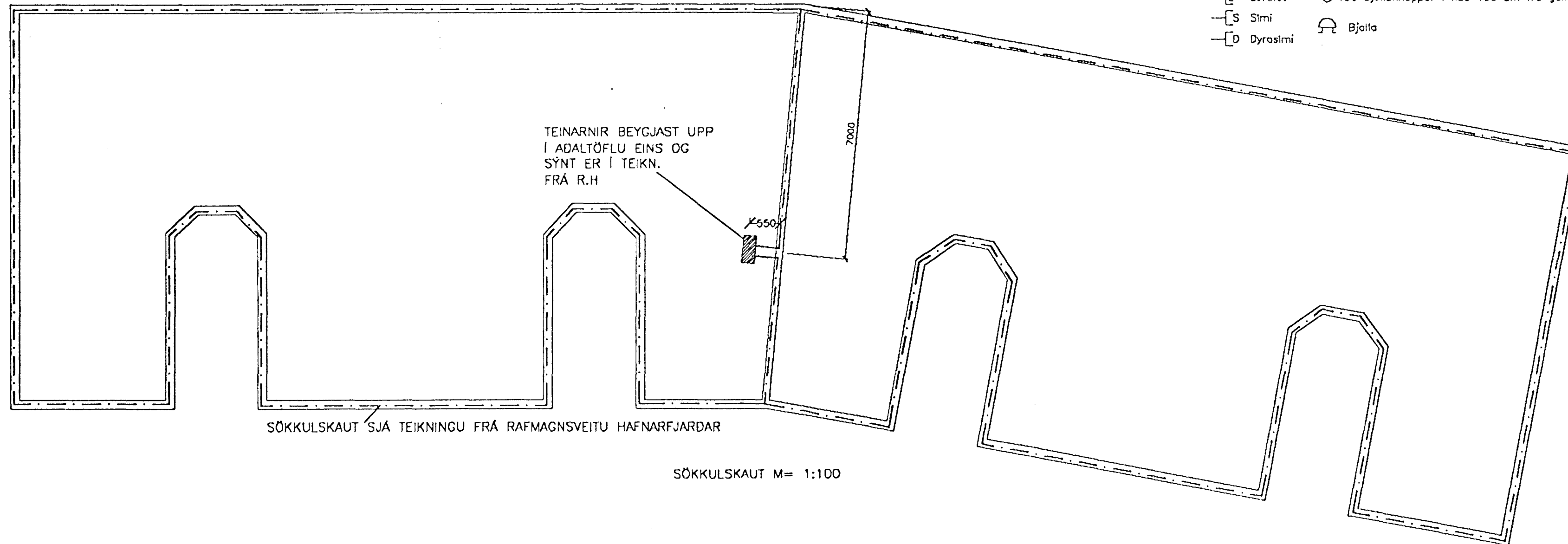
Loftnet

© 150 Bjölluhappur í hæð 150 sm frá gölfi

S Sími

Bjalla

D Dyrasími



SÖKKULSKAUT M= 1:100

0	10	20	40	80	160	200	300	400		
Kvarði/Athugasemdir		Breytingar		Hannað	Yfirfarið	Dags	Samþykkt	Sigurður Jón Jónsson	Veghus 3 112 Grafarvogi sími 676282	Blað nr.
1=500 og 1=100				SJJ		25-11-90		Verknúmer KL-10	Verkhæiti KLUKKUBERG 19-25	1
								Teiknínúmer 1-121	Verkhliuf AFSTÖDUMYND,SÖKKULSKAUT OG SKÝRINGAR	