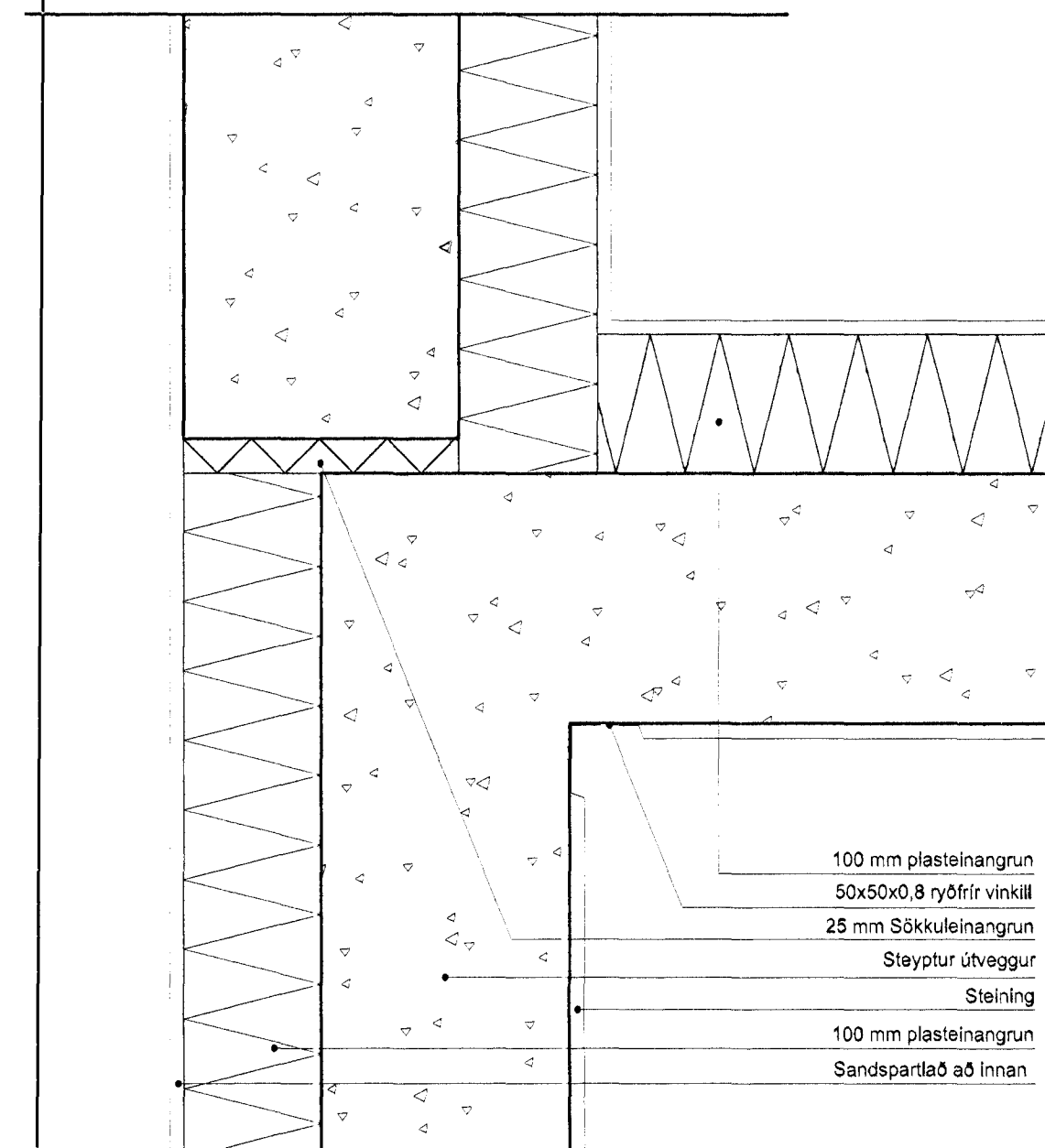


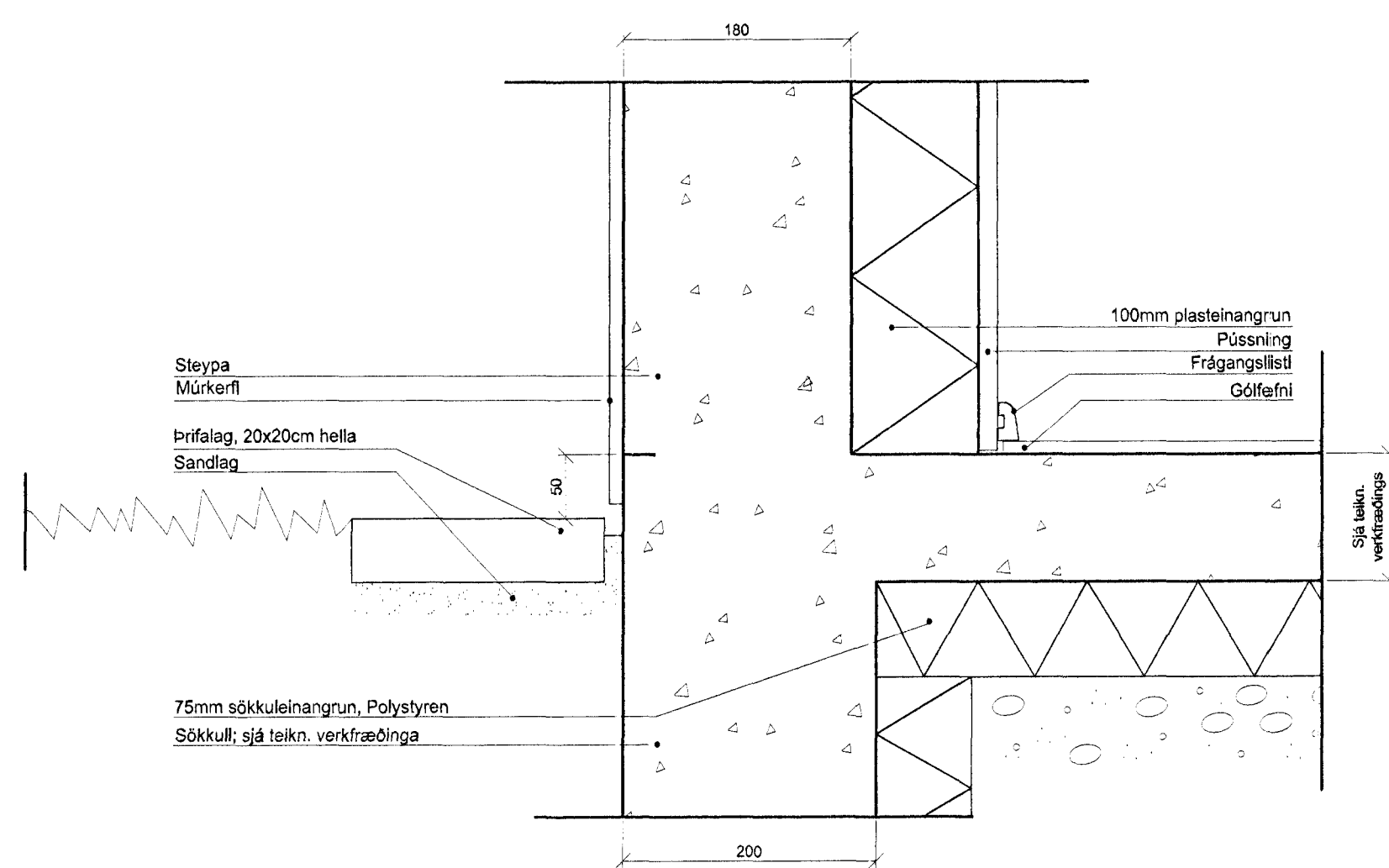
A Lárétt deili  
200 Frágangur við glugga



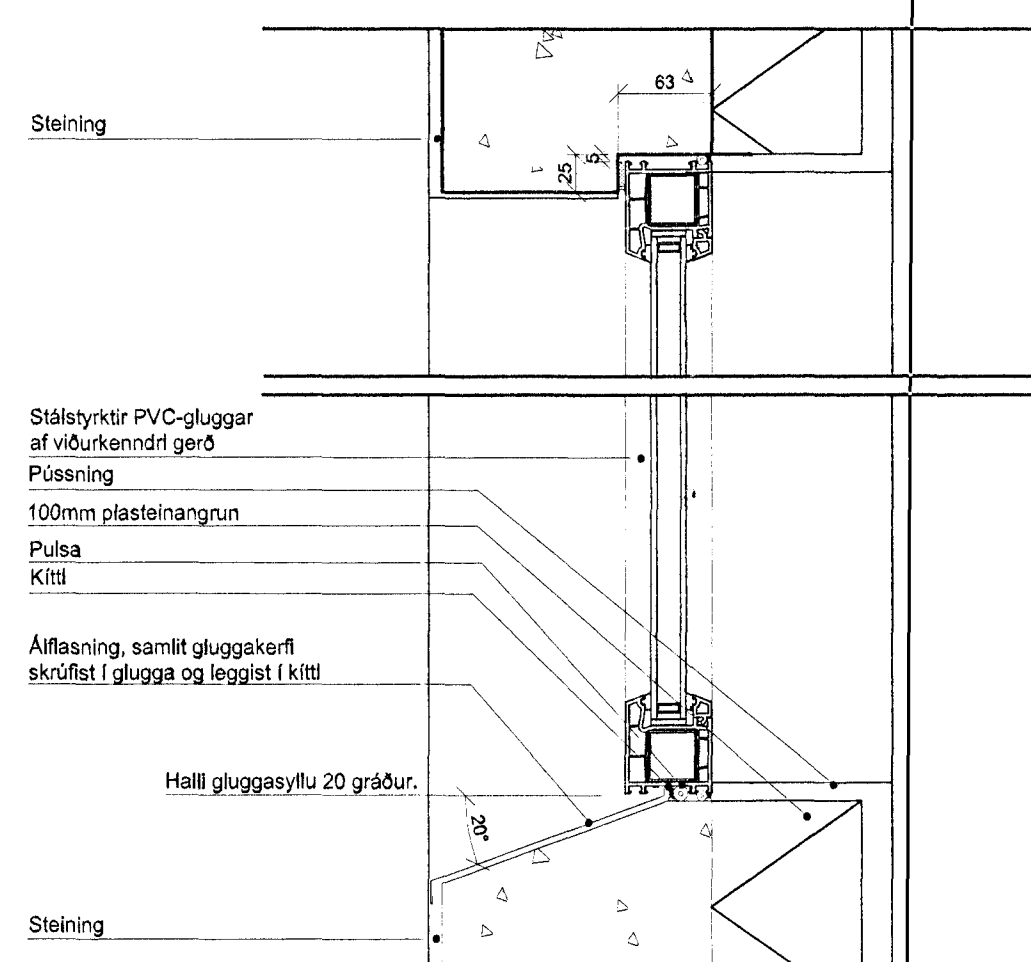
B Lárétt deili  
200 Steyptr veggir vinnskotshorn

LÁRÉTT DEILI, 1:5

LÓDRÉTT DEILI, 1:5

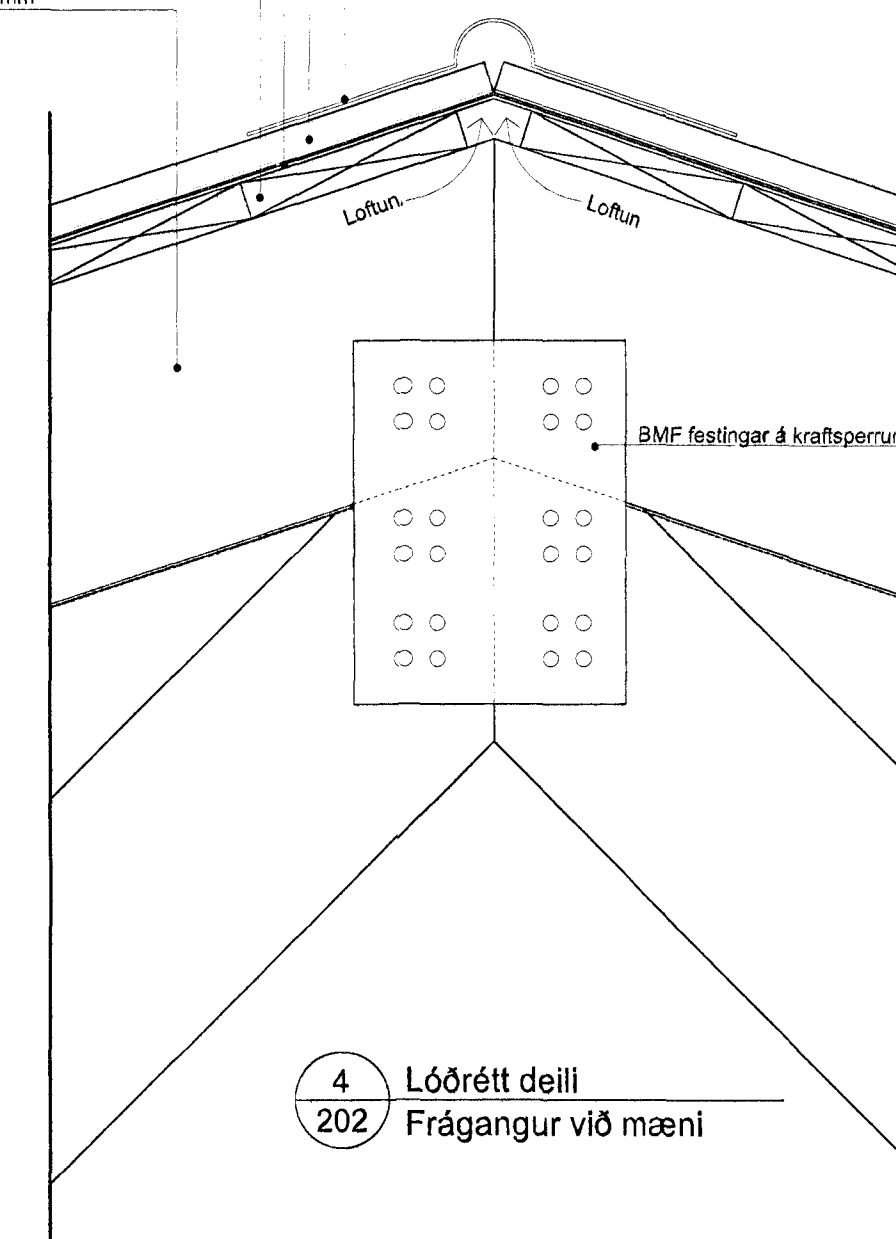


1 Lódrétt deili  
202 Frágangur við sökkul



2 Lódrétt deili  
200 Frágangur við glugga

Kjölur 151 frá Vimeit eða samb.  
festur og þétur skv. stöngustu  
fyrirmælum framleiðanda  
Þakstál, dökkgrýt, RAL-7011  
Þakpappi  
Borbaklaðning 25x150  
Spennur 145x45mm



4 Lódrétt deili  
202 Frágangur við mæni

Hönnuð af  
Höfundur M.

C:  
B:  
A:  
BREYTINGAR: DAGS:  
KLUKKUVELLIR 20 - 26b, HAFNARFIRÐI  
SÉRTEIKNINGAR VERN: 1:5  
DAGS: 07.03.12  
FRÁGANGSDEILI TEIKN: LME, JFG  
SKRÁ:

Logi Már Einarsson arkitekt fal kt. 210864 - 2969

Steinar Sigurðsson arkitekt fal kt. 130958 - 3899

300