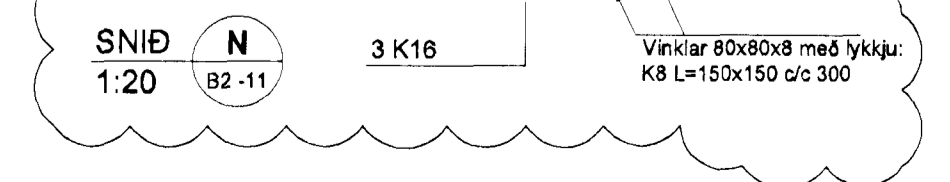
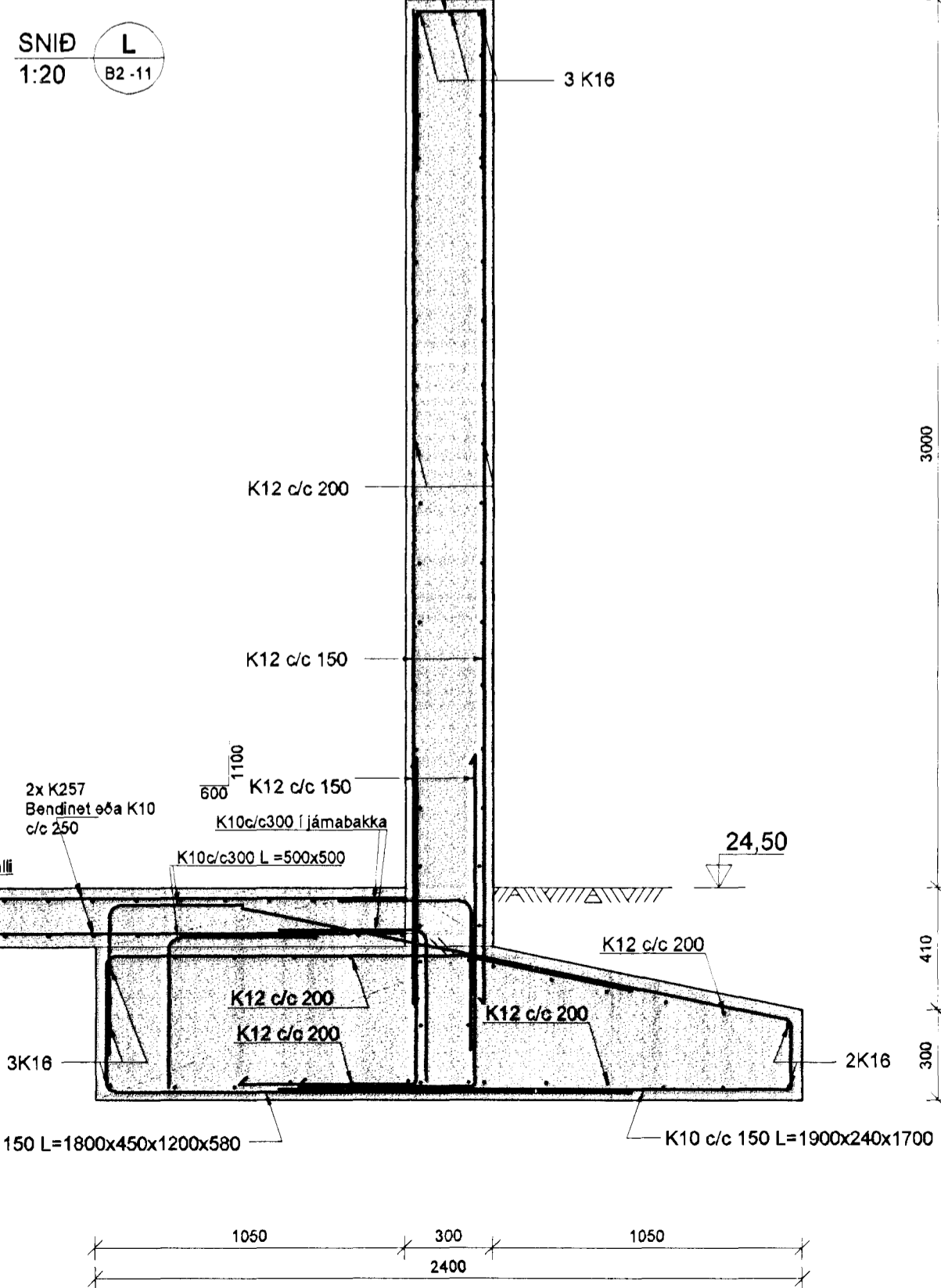
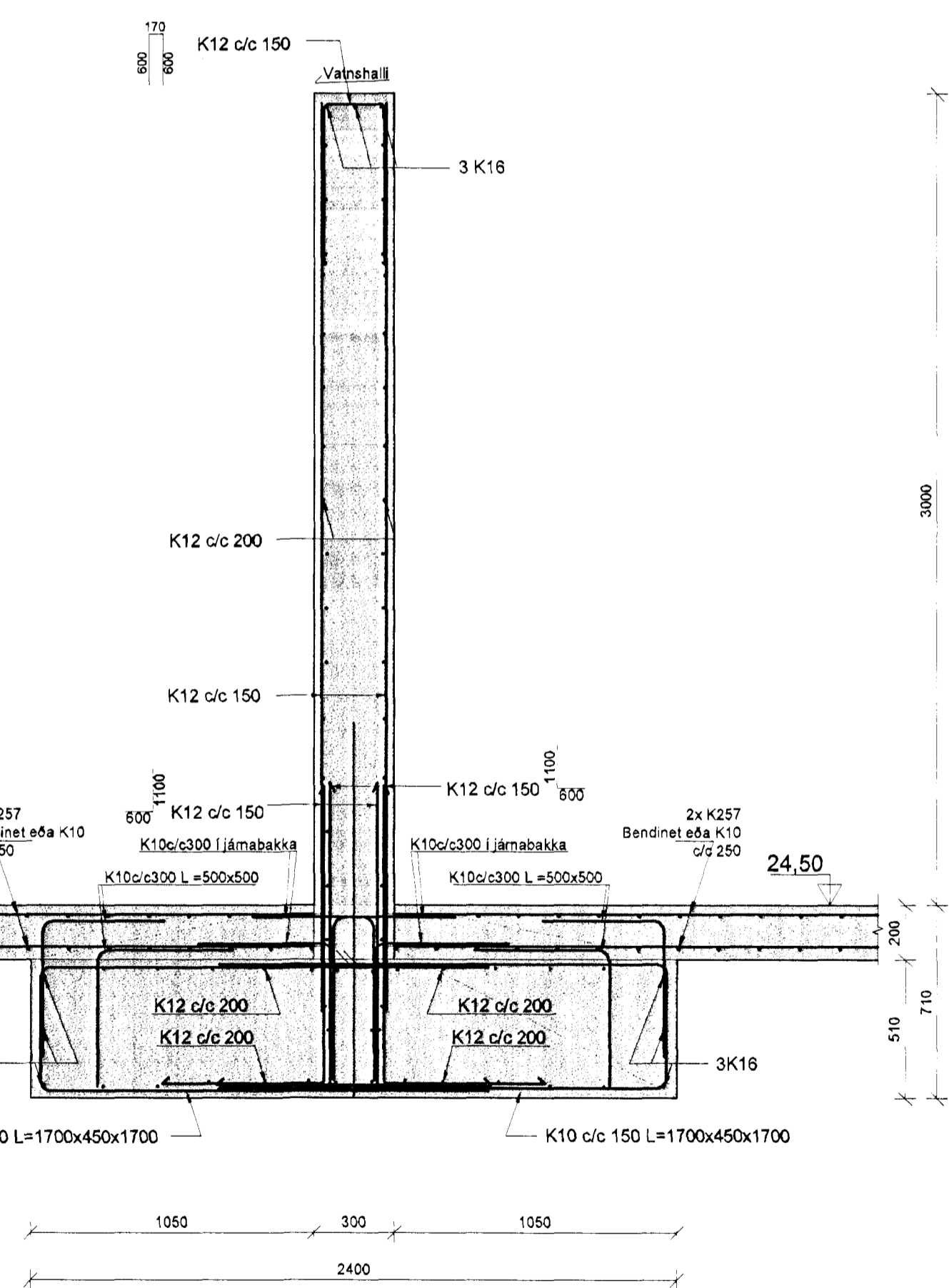


**M** SNID 1:20  
B2-11



Sambýkkt bann  
24 NOV 2010  
Bíggjng af fulltrúmi í Hafnarfirði  
F.n. Hrólfur S. Gunnlaugsson

**GRUNDUN**  
Undirstöðjarvegur  
Undirstöður standa á þjappaðri malarfyllingu: E2> 100 N/mm<sup>2</sup> og E2/E1 < 2.5  
Undir botnplötu skal fylla með malarfyllingu og þjappa þannig að þjöppun verði samnæg við 98% standard próktor.  
Mesta álag á grunn, á klöpp: 0.8 MN/m<sup>2</sup>  
Mesta álag á grunn, á fyllingu: 0.5 MN/m<sup>2</sup>

STEYPUGÆÐI: C35  
STALGÆÐI: K500

Yfirfarið af VSB  
daga 23.10.2010  
R.S.

A 22.11.10 Leiddrett sniðmerking og skýring á vinklum ÖÖJ/BG  
Útg. Dags. Skýring Hannes Yfirfarið

**VSB**  
VERKFRÆÐISTOFA

BÆJARHRAUN 20 • 220 HAFNARFJÖRÐUR • KENNIT. 710796-2899  
vsb@vsb.is • Sími 585 8600 • Fax 585 8610 • www.vsb.is

Árinn sérhönnuðar  
Björn Gústafsson  
Kt: 180550 4889 • bjorn@vsb.is

Verkhetti  
**KOPARHELLA 1**  
HAFNARFIRÐI

Verkhetti  
Burðanvirki  
Undirstöður  
Snið og sémynd

Hannað ÖÖJ	Teknað ÖÖJ	Yfirfarið BG	Kvarti 1:20, 1:5	Síða /A1
Dags. 12.11.2010	Verkhetti 10154	Tekning B9 011	Útgáfa	A