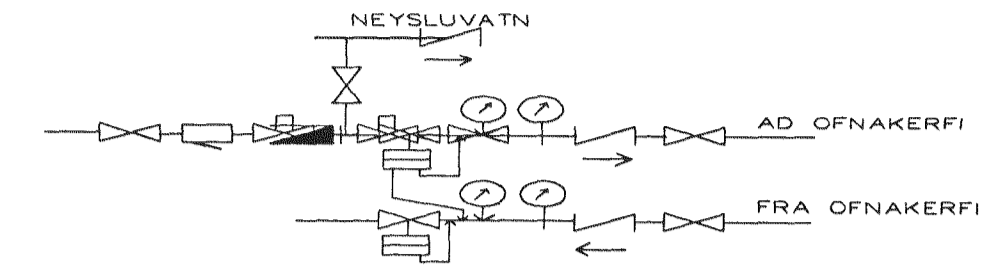


RÚMMYND HITA OG LOFTRÆSTILAGNA 1:50



MÆLAGRIND HITAVEITU

HITALAGNIR SKÝRINGAR

Hitilagnir skulu vera úr svörtum stólpípum með skrúfuðum tengistykkjum DIN 2440.
 Greinar að einstökum ofnum skulu vera 10 mm nema annað sé tilgreint á teikningum.
 Fjarlægð á milli festinga
 Notamál Fjarlægð
 15-32 mm 2,5 m
 40-50 mm 3,0 m
 Einangra skal lagnir með 20mm Climaflex höskum.
 A. alla ofna kerfi sjálfvirkir ofnlökar, stillitæ og loftskrúfur.
 Lagnir skal þrýstiprófa við 6 bær, og skal þrýstingur standa omk. 8 tíma án þess að falla.

BR.	DAGS.	EDLI BRÉITINGA	SIGN.
KRÍUÁS 13 HAFNARFIRÐI RÚMMYND HITALAGNA 1 HÆÐAR MKV 1:50 17 MAI 2001			
DAGS. MARS 2001 VERK NR. 2056 TEIKN. NR. 2-05 HANNAÐ SIG. ÞORLEIFSS.KT241148-3009 TEIKNAD G.H.			
YFIRFARIÐ TÆKNIPJÓNUSTA SIGURDAR ÞORLEIFSSONAR ehf STRANDGÖTU 11-220 HAFNARFIRÐI-SÍMI 555-4255			

AH. 17/01
 lup