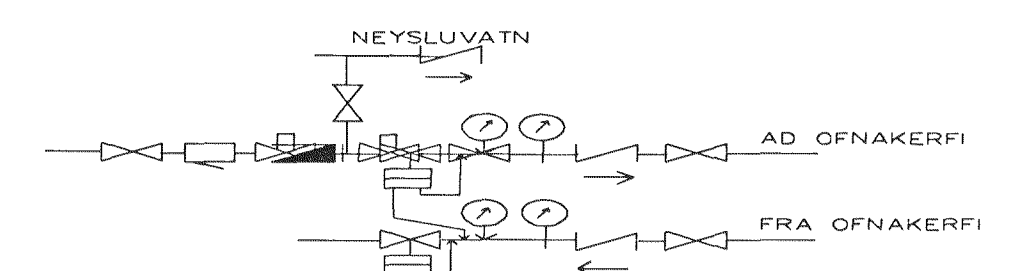


RÚMMYND A HITALAGNA 1:50



MÆLAGRIND HITAVEITU

HITALAGNIR SKÝRINGAR

Hitalagnir skulu vera úr svörtum stálþípum með skrúfuðum tengistykkjum DIN 2440.  
 Grænar og einstökum öfnum skulu vera 10 mm nema annað sé tilgreint í teikningum.  
 Fjarlægð á milli festinga  
 Notarnál Fjarlægð  
 15-32 mm 2,5 m  
 40-50 mm 3,0 m  
 Einangra skal lagnir með 20mm Climaflex háikum.  
 Á öllum öfna koma sjálfvirkir öfnaklar, stillitæ og loftskrúfur.  
 Lagnir skal þrýstiprófa við 6 bær, og skal þrýstingur standa ömk. 8 tíma án þess að falla.

Samþykkt þann  
 27 APR. 2001

Byggingafræðingur  
 F.h. Sigurbjartur Halldórsson

BR.	DAGS.	EDLI BREITINGA	SIGN.
<b>KRÍUÁS 17</b> <b>HAFNARFIRÐI</b>  <b>RÚMMYND A HITALAGNA</b> MKV 1:50 DAGS. APRÍL 2001 VERK NR. 2050 TEIKN. NR. 2-06 HANNAÐ SIG. ÞORLEIFSS.KT241148-3009 TEIKNAD G.H. YFIRFARIÐ <i>[Signature]</i> TÆKNIBÚNASTA SIGURDAR ÞORLEIFSSONAR ehf 37RANGÖTU 11-220 HAFNARFIRÐI-SÍMI 555-4255			