

KRÍUÁS 21, 23, 25 OG 27 HAFNARFIRÐI.

G=87,26

G=87,84

G=88,34

G=88,84

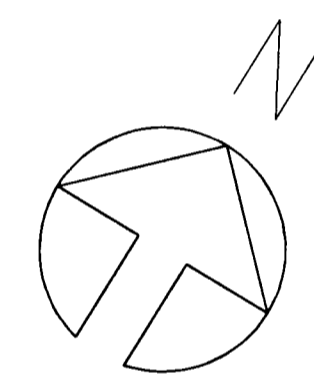
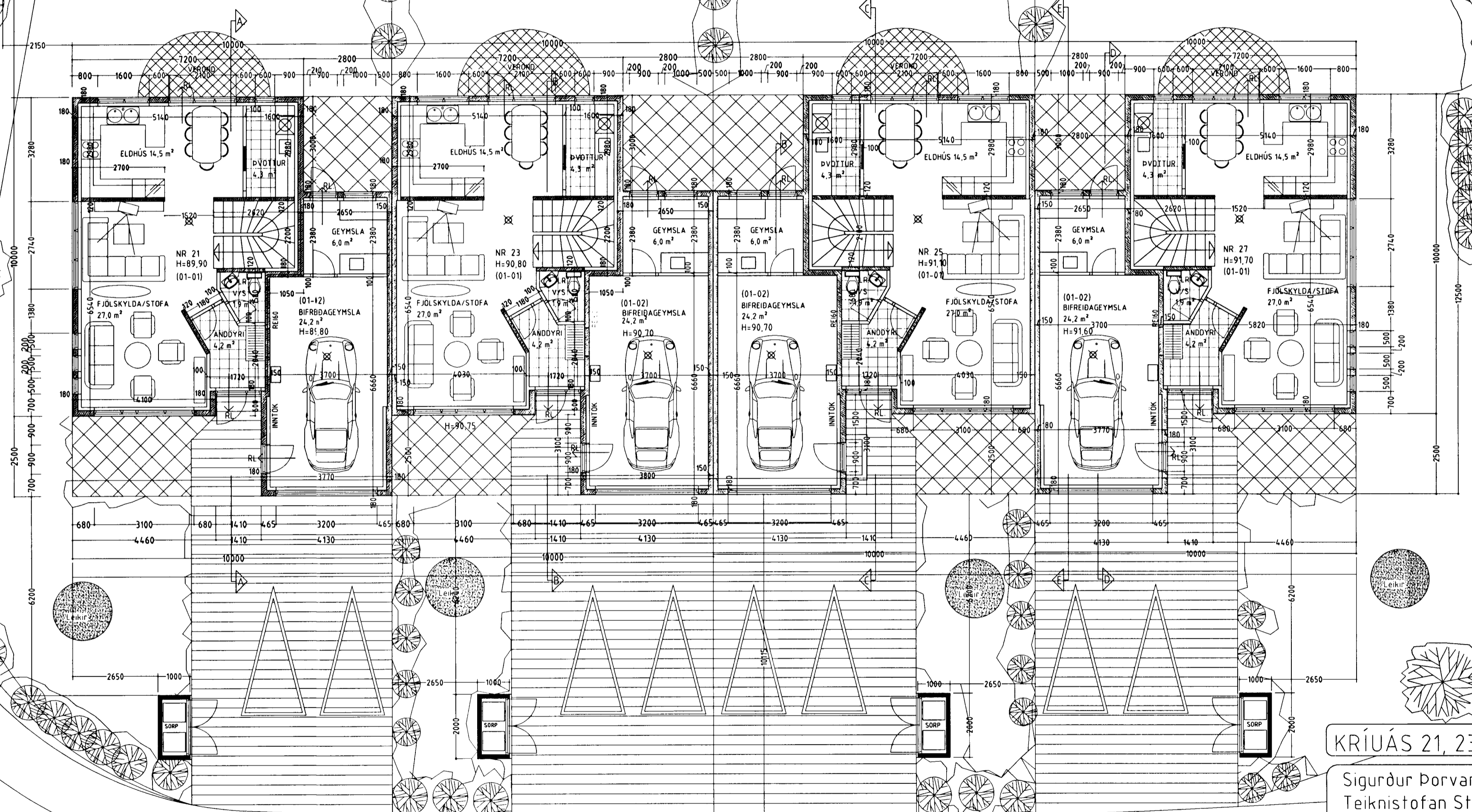
G=89,54



Samþykkt þann

29 JULI 2002

Byggingafræðingur í Hafnarfirði
F.h. Sigurbjartur Halldórsson



GRUNNMYND 1 HÆÐ MKV. 1:100.

Varðandi frekari málsetningar, sjá sérteikningar aðalhönnuðar í mkv. 1:50.
Séruppdrættir skulu unnir þegar aðaluppdrættir hafa verið samþykktir af byggingaryfirvöldum.

KRÍUÁS 21, 23, 25 OG 27 HAFNARFIRÐI.

Sigurður Þorvartardóttir byggingafræðingur b.f.í.
Teiknistofan Strandgötu 11 220 Hafnarfirði.
STH teiknistofan ehf. kt. 510298-2769. Kt. aðalhönnuðar: 141250-4189.
Sími: 5651510. Netfang: teiknistofan@islandia.is

Skýringar:	Aðaluppdráttur.
Teikning:	GRUNNMYND 1 HÆÐ.
Mælikvæði:	1: 100.
Undirskrift:	<i>Sigurður Þorvartardóttir</i>
Blað nr:	1 af 6. Dagsetning: 4 september 2000.
Breytt:	Hurð á milli íbúðar og bílgeymslu í húsum 21,23 og 27 feld niður.
Fataskápur settur í anddyri. Gönguhurð sett á bílskúr á hús nr. 25.	
Dags	25.02.2002.