

Tilkynning skal sendast til skrifstofu vinnueftirlits ef vinna við bygginguna fellur undir reglu nr. 547/1996 um aðbúnað, hollustuhamætti og oryggsráðstafanir á byggingar svæðum og við aðra tímabundna mannvirkjagerð.

MÆLID EKKI AF TEIKNINGUM
HÆÐAKÖTA ERU Í MÆTRUM, ÖLL ÖNNUR MÁL ER Í MILLIMETURUM
ALLAR MÆLINGAR SAMKVÆMT ÞESSARI TEIKNINGU SKULU Á THUGADAR Á
BYGGINGARSTAD. ÖSAMRÆMI Í TEIKNINGUM TILKYNNIST ARKITEKTUM STRAX

ÖLL RÆTTINDI ÁSKILNIN SÆGEMUR ARKITEKTAR SÆGEMUR ARKITEKTAR 2000

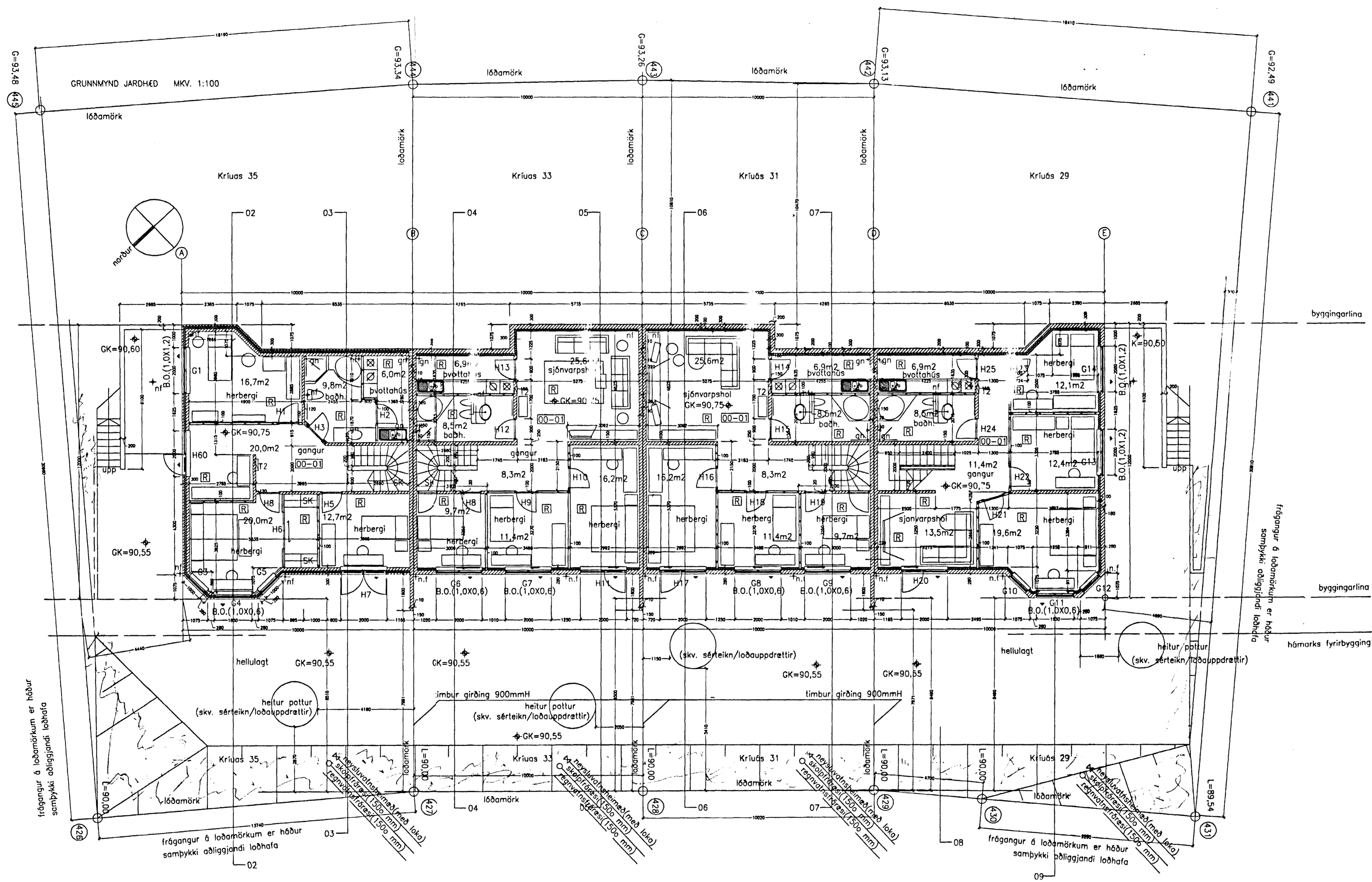
Byggingarfulltrúi
samþykktir erindið.

17 OKT. 2001

Bent skal á að samþykkt þessi verður ekki virk, fyrr en eftir skráningu eignaskipta- yfirlýsingarinnar hjá Fasteignamátt ríkisins og þinglýsingu hennar.

Breytingar:
A.
Dags. 10. 05. 2001
Glugga breytt í glugga og hurð, af sömu breidd. Jarðhæð, a N.A. galli Kriúas 35.

B.
Dags. 18. 09. 2001
Breyting á innri málsetningu kjallarahæðar
Kjallari gólfkóta hækkað um 0,15m
Hæðakóti að hellulögðu svæði við kjallaravegg hækkað um 0,15m
Ath: Hæðakóti 1.hæð, vtri málsetningu og staðsetningu byggingarinnar á lóðinni er alveg óbreyttur.



Raðhús - Kriúas 29,31,33,35
220 Hafnarfjörður.

Teikning nr. SA 080/02B
Dags. 18. 09. 2001

GRUNNMYND JARÐHÆÐ MKV. 1:100
KRIÚAS 29, 31, 33 OG 35

- SKYRINGAR:**
- R Staðsetning á reykskjúrjum
 - ◀ B.O Tákni um björgunarp. e. -björgunar, undankomuleið
 - EICS-60 Tákni um eldvarnarvegg eða hurð
 - LR Tákni um loftrest rými
 - SL Staðsetning handslökkviltækja
 - ET Staðsetning eldteppis
 - HVI Staðsetning lagna inntök
 - T2 Staðsetning rafmagnstafía

Arkitekt:
sægeimur arkitektar
seaspace a/e/c
Pósthólf 503
Sólvangsvegur 7
220 Hafnarfjörður
565 4210
seaspace@simnet.is

Martin Huntingdon-Williams
Martin Huntingdon-Williams
arkitekt RIBA / FAI
kt: 130755-8019