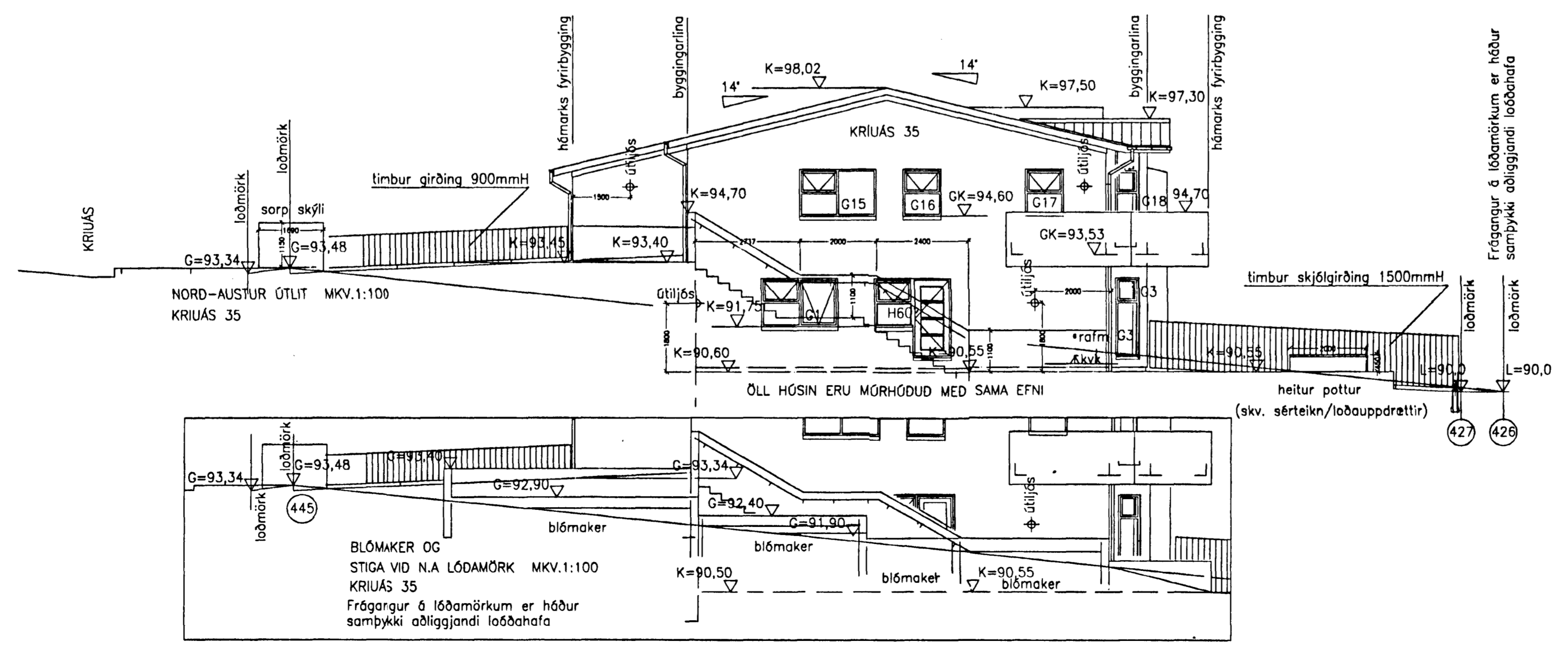


MÆLIÐ EKKI AF TEIKNINGUM
HÆÐAKÖTA ERU Í METRUM, ÖLL ÖNNUR MÁL ER Í MILLIMETRUM
ALLAR MÆLINGAR SAMKVÆMT ÞESSARI TEIKNINGU SKULU ATHUGADAR Á
BYGGINGARSTAÐ ÓSAMRÆMI Í TEIKNINGUM TILKYNNIST ARKITEKTUM STRAX
ÖLL RÆTINDI ÁSKILNI SÆGEIMUR ARKITEKTAR 2000

Byggingarfulltrúi samþykkir erindið.
17 OKT. 2001
Bent skal á að samþykkt þessi verður ekki virk, fyrr en eftir skráningu eignaskipta-fyrirlýsingarinnar hjá Fasteigjafmáli ríkisins og fjnglýsingu hennar.

Breytingar:
A.
Dags: 10. 05. 2001
Glugga breytt í glugga og hurð, af sama breidd.
Jarðhæð, a N.A. gæli Kriúas 35.
B. *M. S.*
Dags: 18.09.2001
N.A. útlit breytt
Gólfkóti kjallara hækkaður um 0,15m
Hæðarkóti að hellulögðu svæði við kjallaravegg hækkaður um 0,15m
Ath: Hæðarkóti 1.hæðar, ytri málsetningu og staðsetningu byggingarinnar á lóðinni eru alveg óbreyttur.

Raðhús - Kriúas 29,31,33,35
220 Hafnarfjörður.
Tæknng nr. SA 080/03B
Dags. 18.09.2001
NORD-VESTUR ÚTLIT MKV. 1:100
KRIUÁS 29, 31, 33, 35



ÞAKGRUNNMYND MKV. 1:100
KRIUÁS 29, 31, 33 OG 35
BLÓMAKER OG STIGA
VIÐ N.A. LÓÐAMÖRK MKV. 1:100
KRIUÁS 35

Arkitekt:
sægeimur arkitektar
se a space a / e / c
Pósthólf 503
Sólvangsvegur 7
220 Hafnarfjörður
565 4210
seaspace@simnet.is

Martin Huntingdon-Williams
Martin Huntingdon-Williams
arkitekt RIBA / FAI
kt: 130755-8019