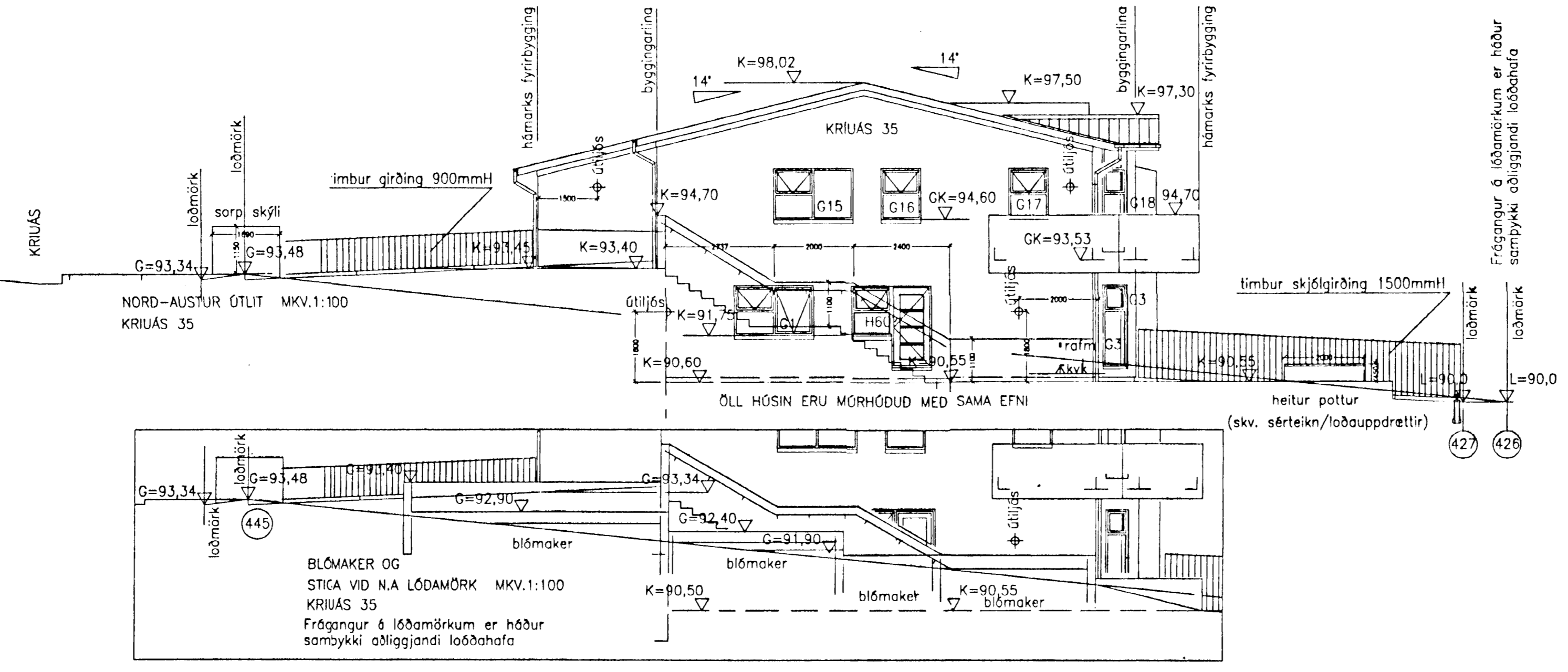


Breytingar:
A.
Dags. 10.05.2001
Gluuga breytt í glugga og hurð, af sama breidd.
Jarðhæð, a.N.A. gaffi Kriúas 35.

B.
Dags:18.09.2001
N.A. útlit breytt

Gólfkóti kjallara hækkður um 0,15m
Hæðarkóti að hellulögðu svæði við kjallaravegg
hækkður um 0,15m
Átt: Hæðarkóti í hæðar, ytri málsetningu og
staðsetningu byggingarinnar á lóðinni eru alveg
öbreyttur.

C.
Dags. 25.09.2002
Kriúas 29. Breytingar:
Enginn breytingar við Kriúas Nr.35,33 eða31



Raðhús – Kriúas 29,31,33,35
220 Hafnarfjörður.

Teikningur nr.SA 080/03C

Dags.25.09.2002
(Þetta einfak kemur í stað fyrri eintaka)

NORD-VESTUR ÚTLIT MKV. 1:100
KRIÚAS 29, 31, 33, 35

ÞAKGRUNNMYND MKV. 1:100
KRIÚAS 29, 31, 33 OG 35

BLÓMAKER OG STIGA
VIÐ N.A. LÓÐAMÖRK MKV. 1:100
KRIÚAS 35

sægeimur arkitektar
se a p a c e a r c
posthólf 503
222 Hafnarfjörður.

s:565-4210
hwa@heimsnet.is

Martin Huntingdon-Williams
arkitekt RIBA / FAI
kt: 130755-8019