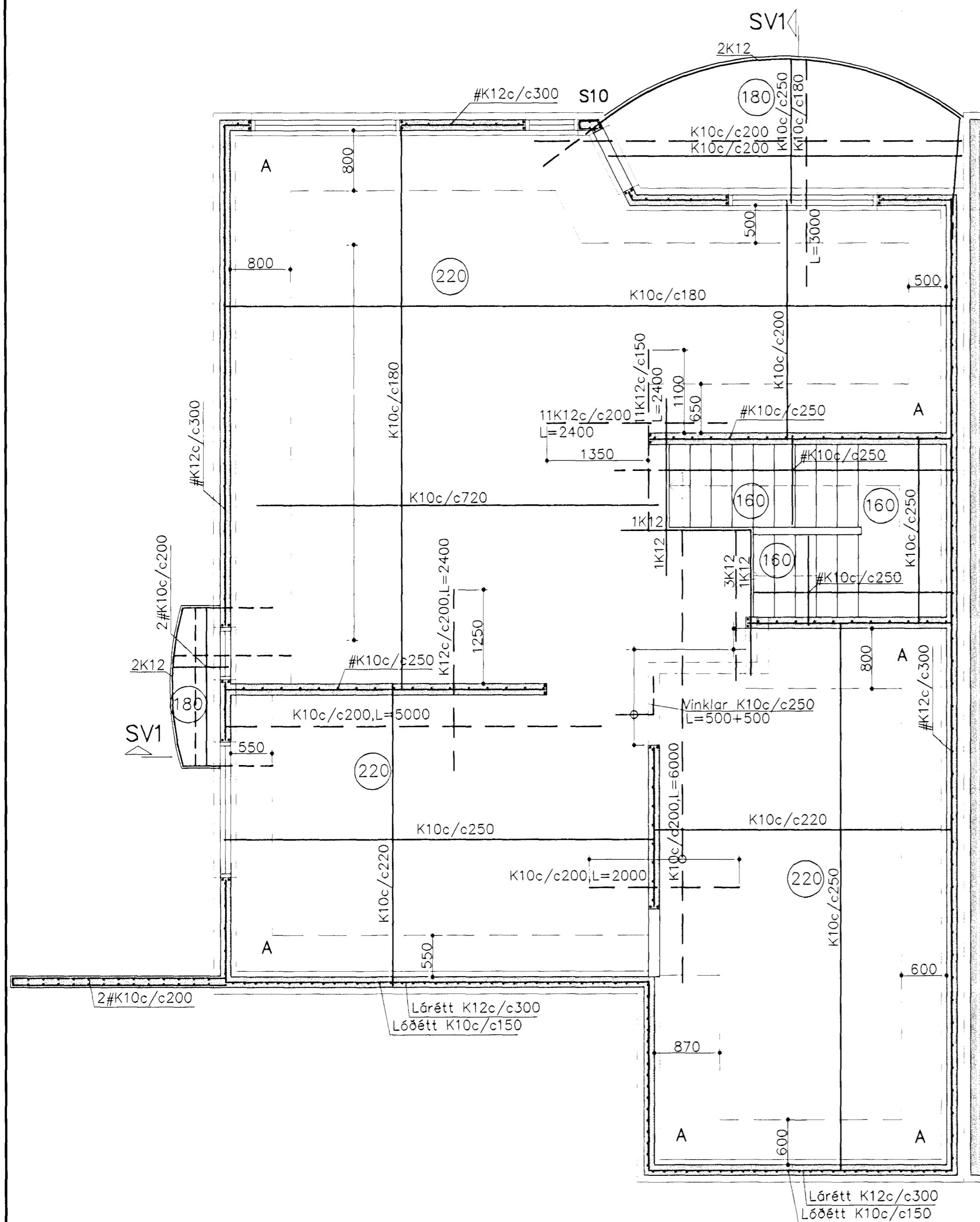
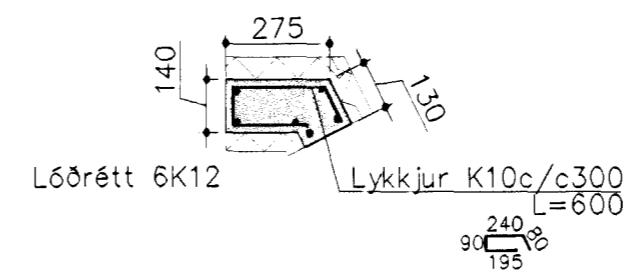


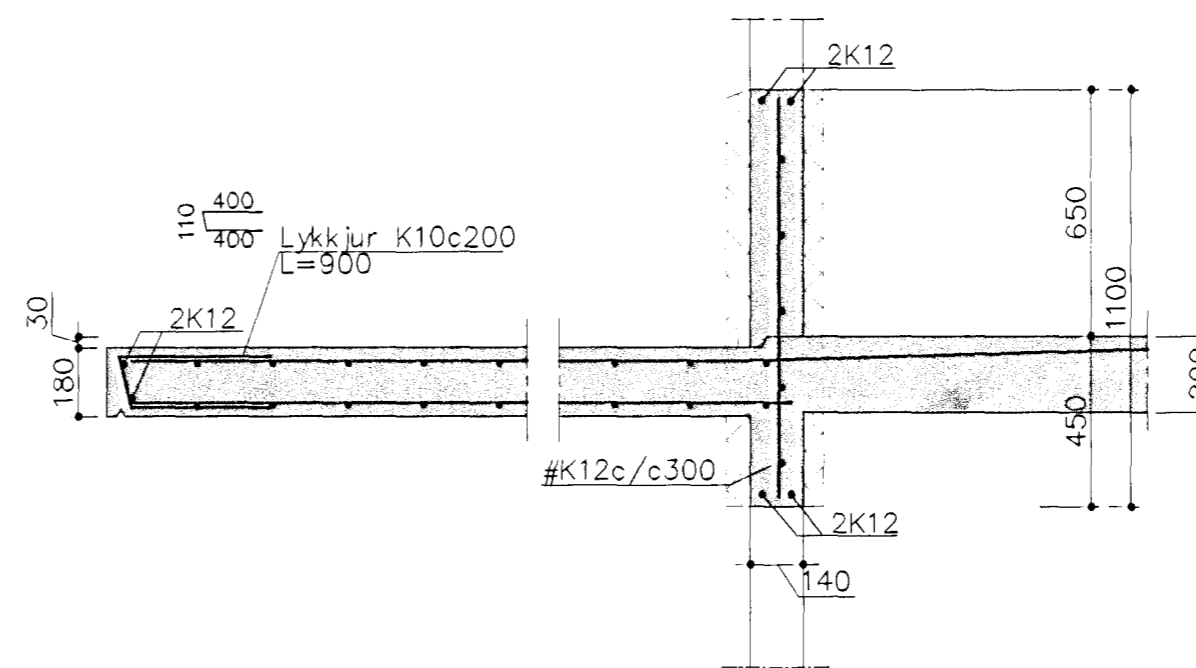
GRUNNMYND 1.HÆÐAR OG LOFT 1:50



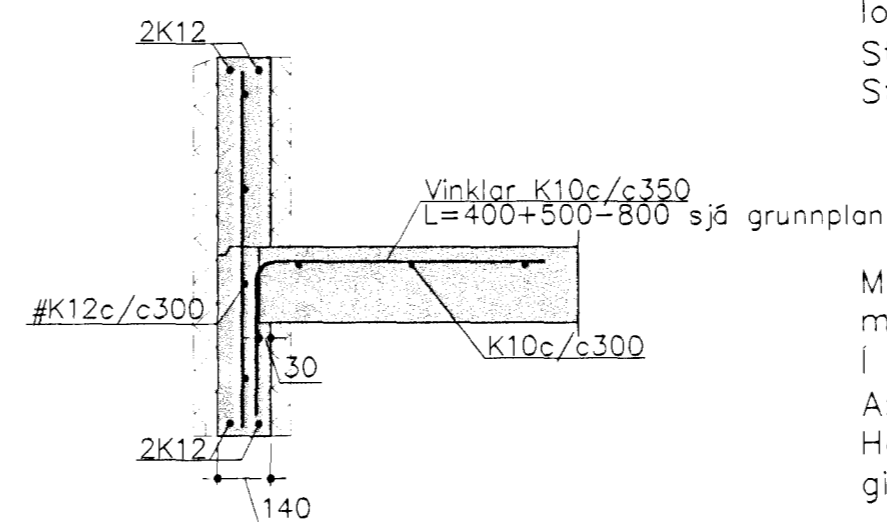
S10 1:20



SV1 1:20



Hæðaskil 1:20



Steypa S250.

Sement > 300 kg/m³, vatnssementstala (v/s) <0.55, loftinnihald 5-6%, sigmál 80-100mm.

Steypa og steypustyrktarstál KS40 skv. ÍST-14/DS-411.

Steypuhúla á jörnum:

- veggir úti 30mm
- veggir inni 20mm
- plötur úti 30mm
- plötur inni 15mm
- bitar 25mm

Meðfram dyrum, gluggum og opum komi 2K12, er nái minnst 600mm. Út fyrir brúnir opa.

Í innveggjum #K10c/c250,

A: merkir 2#K10c/c500, L=1500mm, í efri og neðri brún plötu.

Hönnun og framkvæmd verksins skal vera í samræmi við þykkt þann gildandi staðla og reglugerðir.

26 SEPT. 2001

Samp. Erlendsson
 Byggingafræðingur í Hafnarfjarðar
 Eftirbirtur Halldórsson

Breytingar	KRIUÁS 37, HAFNARFJ.		
Nr.	Dags.	Nafn	Verkfræðistofa Þráinn & Benedikt Laugavegi 178, 105 Rvk. Sími: 553 1770, 568 7775, Fax: 568-7701 Netfang: post@islandia.is
			HBS T HS S M 1:50/20 Nr. B101
			Dags. júl '01 080149-3609
			Burðarvirki veggir og loft 1.hæðar