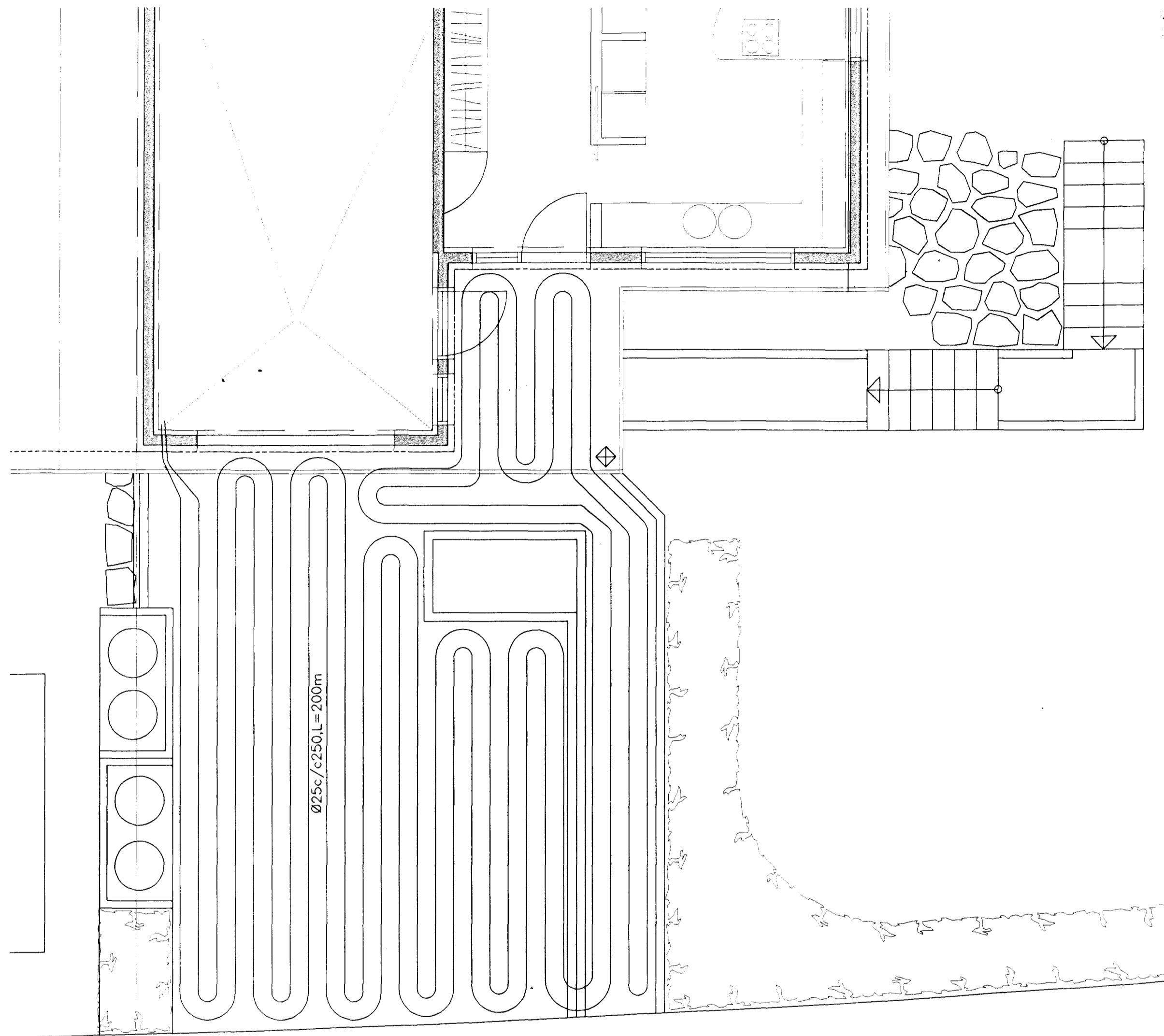
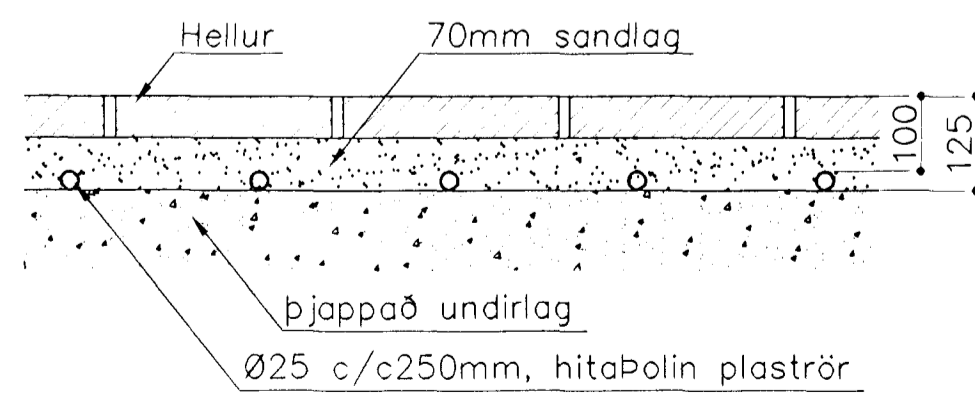


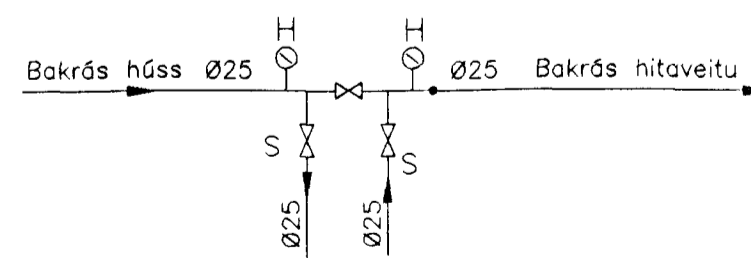
GRUNNMYND 1:50



BRÆDSLÁ UNDIR HELLUR 1:10

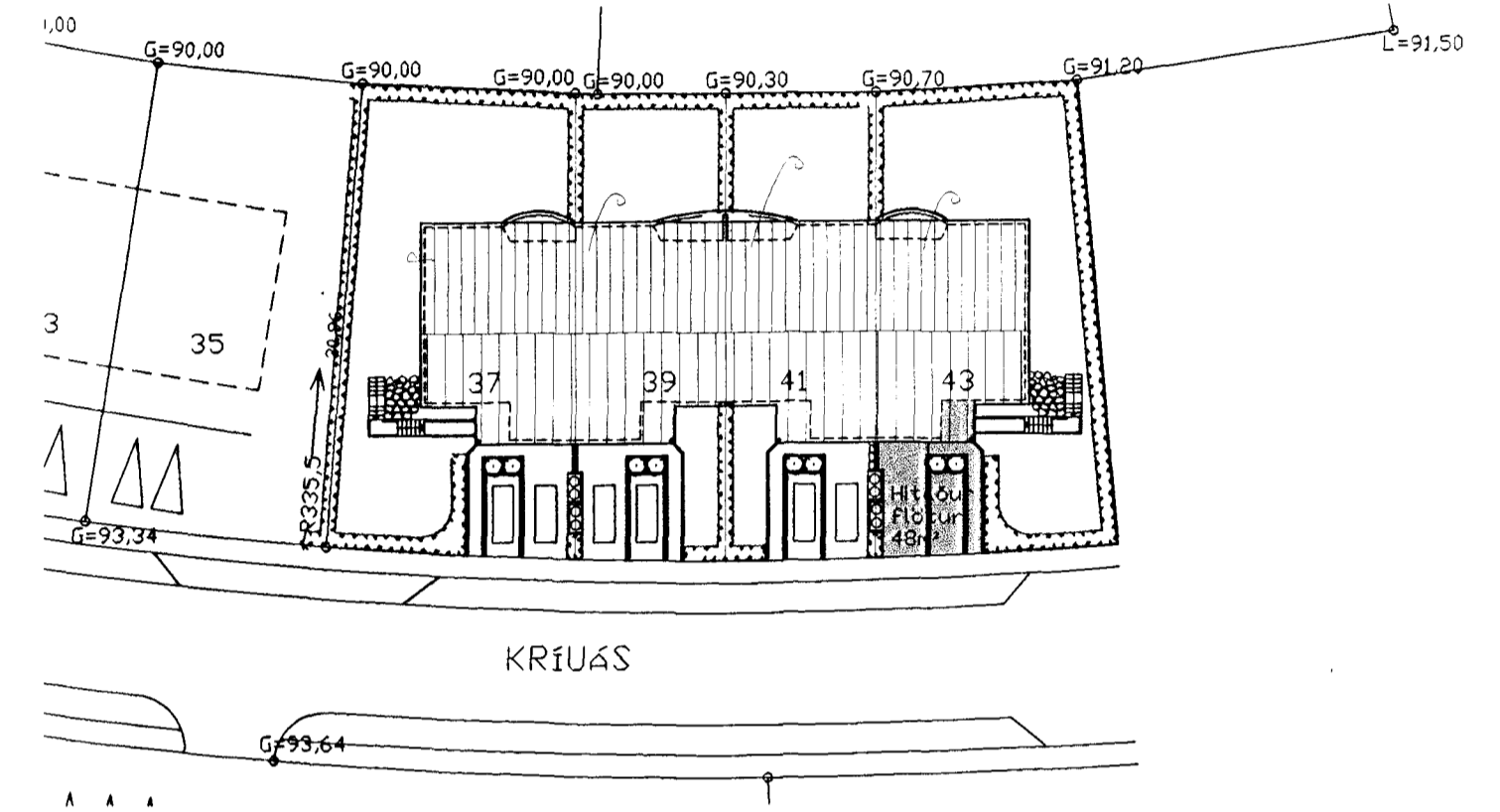


TENGING SNJÓBRÆDSLÁ



H: hitamælir 0-60 C°
S: stillití

AFSTÖÐUMYND 1:500



Skýring: Snjóbræðsla

Allt efni í Hitalögnum skal vera vottað af Rannsóknarstofnun Byggingariðnaðarins í samræmi við gildandi byggingarreglugerð og staðla.

Ø25c/c250, hitapólin viðurkennd plaströr.
Hitaður flötur: 50m²
Slaufulengdir: 200m.
Afköst bræðslu: 175wött/m² /klst.
Heildarafköst: 175x50 = 8750 wött/klst.
Bakrásarvatn húss: 35°C/15°C gefur allt að 9000 wött/klst.

Sambýkkt þann
14 JUNI 2001
Byggingafultrúinn í Hafnarfirði
F.h. Sigurbjartur Halldórsson

Breytingar			Nr. Dags. Nafn	KRIUÁS 43, HFNARFJ.	H BS T HS S
Nr.	Dags.	Nafn			
				Verkfræðistofa Þráinn & Benedikt Laugavegi 178, 105 Rvk. Sími: 553 1770, 568 7775, Fax: 568-7701 Netfang: post@islandia.is	M 1:50/500
				Snjóbræðsla	Nr. PS101
				<i>Samb. Þ. Jónsson</i>	Dags. Júní '01
					080149-3609