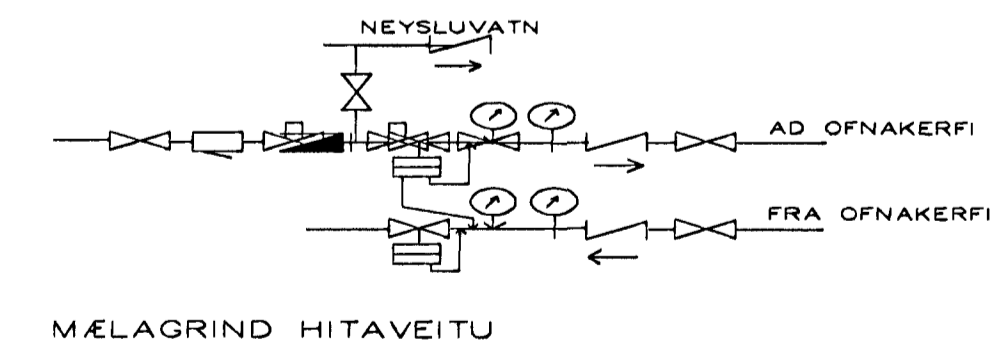


RÚMMYND A HITALAGNA 1:50



HITALAGNIR SKÝRINGAR

Hitalagnir skulu vera ör svörtum stálpípum með skrúfuðum tengistykkjum DIN 2440.
Greinar að einatökum öðrum skulu vera 10 mm nema annað sé tilgreint á teikningum.
Fjarlægð á milli festinga
Notamál Fjarlægð
15-32 mm 2,5 m
40-50 mm 3,0 m
Einnangra skal lagnir með 20mm Climaflex hólum.
Á alla efna korni sjálfvirkir ofnlokar, stillitá og loftskrúfur.
Lagnir skal þrjátírfra við 6 þór, og skal þrjátíngur standa omk. 8 tíma án þess að falla.

Byggingstíðni máttarjafnað
Algreitt þessi
09 AUG. 2001
VG

BR.	DAGS.	EDLI BREITINGA	SIGN.
KRÍUÁS 45 HAFNARFIRÐI RÚMMYND A HITALAGNA MKV 1:50 DAGS. JÚLÍ 2001 VERK NR. 2059 TEIKN. NR. 2-06 HANNAD SIG. ÞORLEIFSS.KT241148-3009 TEIKNAD G.H. TEIKNINGUNUSTA SIGMUNDUR ÞORLEIFSSONAR ehf STRANDGÖTU 11-220 HAFNARFIRÐI-SÍMI 555-4255			

KH 7/801
LMB