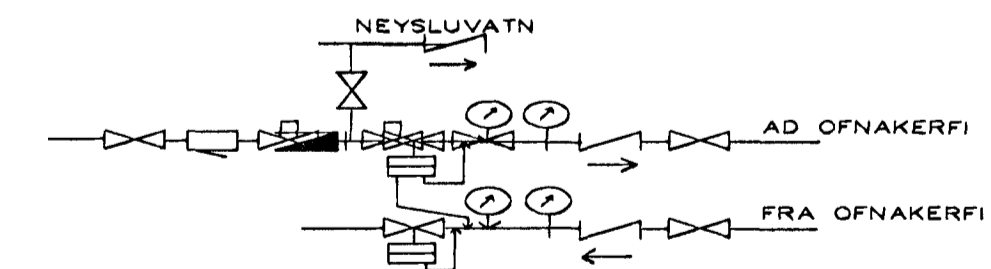


RÚMMYND A HITALAGNA 1:50



MÆLAGRIND HITAVEITU

HITALAGNIR SKÝRINGAR

Hitalagnir skulu vera úr svörtum stálpípum með skrúfuðum tengistykkjum DIN 2440. Greinar að einatökum ofnum skulu vera 10 mm nema annað sé tilgreint í teikningum. Fjarlægð á milli festinga Notandi Fjarlægð 15-32 mm 2,5 m 40-50 mm 3,0 m Elnangra skal lagdir með 20mm Climaflex hólkum. Á alla ofna komi sjálfvirkir ofnlokar, stillitö og loftskrúfur. Lagdir skal þrýstiprófa við 8 bær, og skal þrýstingur standa omk. 3 tíma án þess að falla.

Byggingaulltrúi Hafnarfjarðar  
 02 JULI 2001  
 VG

BR.	DAGS.	EDLI BREITINGA	SIGN.
<b>KRÍUÁS 45</b> <b>HAFNARFIRÐI</b>  <b>RÚMMYND A HITALAGNA</b> MKV 1:50 DAGS. MAÍ 2001 VERK NR. 2059 TEIKN. NR. 2-06 HANNAÐ SIG. ÞORLEIFSS.KT241148-3009 TEIKNAD G.H. YFIREYRID TEKNIÞJÓÐUNSTA SIGURÐAR ÞORLEIFSSONAR ehf STRANDGÖTU 11-220 HAFNARFIRÐI-SÍMI 555-4255			

MH. 26/601  
 lrb