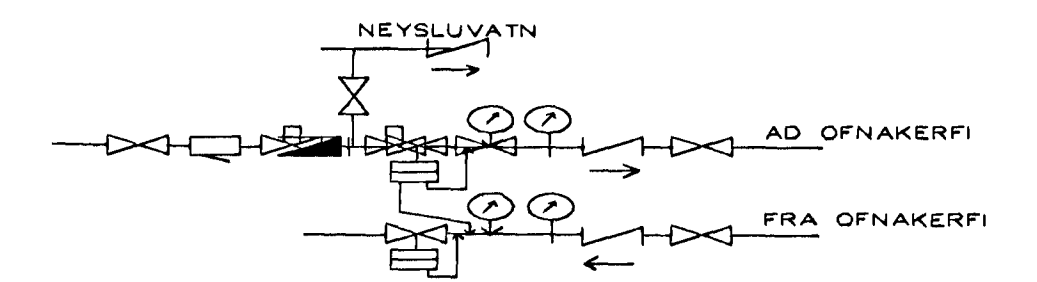


RÖMMYND B HITALAGNA 1:50



MÆLAGRIND HITAVEITU

HITALAGNIR SKÝRINGAR

Hitalagnir skulu vera af svörtum stölpum með skrúfuðum tengistykkjum DIN 2440. Grænir að einstökum ofnum skulu vera 10 mm nema annað sé tilgreint á teikningum. Fjarlægð á milli fastinga Notamál Fjarlægð 15-32 mm 2,5 m 40-50 mm 3,0 m Einnangra skal lagnir með 20mm Climaflex háikum. Á alla ofna komi sjálfvirkir ofnlakar, stillitá og loftskrúfur. Lagnir skal þrýstipröf við 6 bær, og skal þrýstingur standa omk. 8 tíma án þess að falla.

Byggingafræðingur  
Alfreð Þórunn  
09 AUG. 2001  
VG

R.H. 7/8/01  
emp

BR.	DAGS.	EDLI BREITINGA
KRIUÁS 45 HAFNARFIRÐI		
RÖMMYND B HITALAG		
MKV 1:50		
DAGS. MAÍ 2001		
VERK NR. 2059		
TEIKN. NR. 2-06		
HANNAD SIG. ÞORLEIFSS.KT24114E		
TEIKNAD G.H.		
YFIRFARIÐ		
TEIKNIÐJÓNUSTA SIGURDAR ÞORLEIFSSONAR E		
STRANDGÖTU 11-220 HAFNARFIRÐI-SÍMI 555		