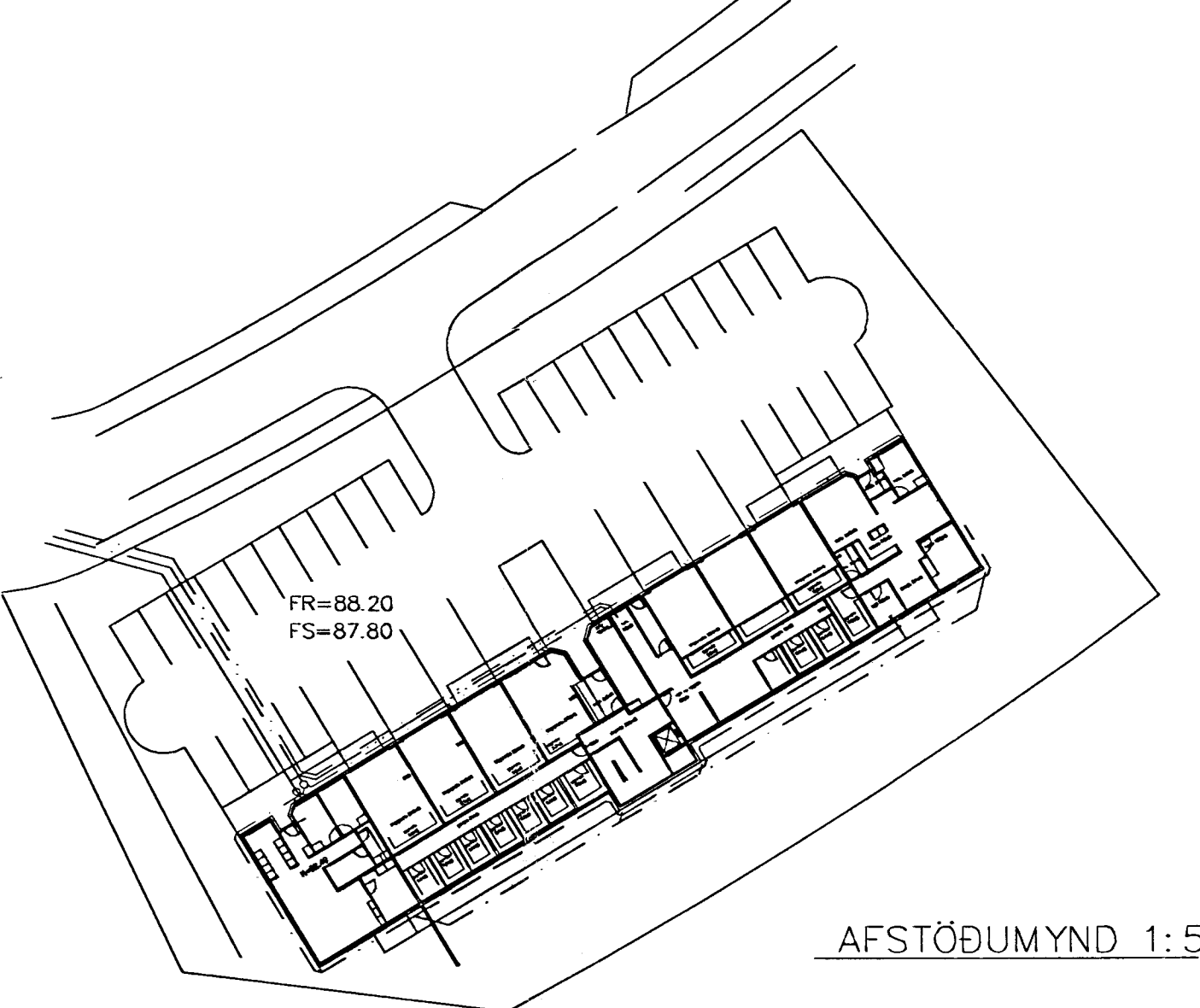
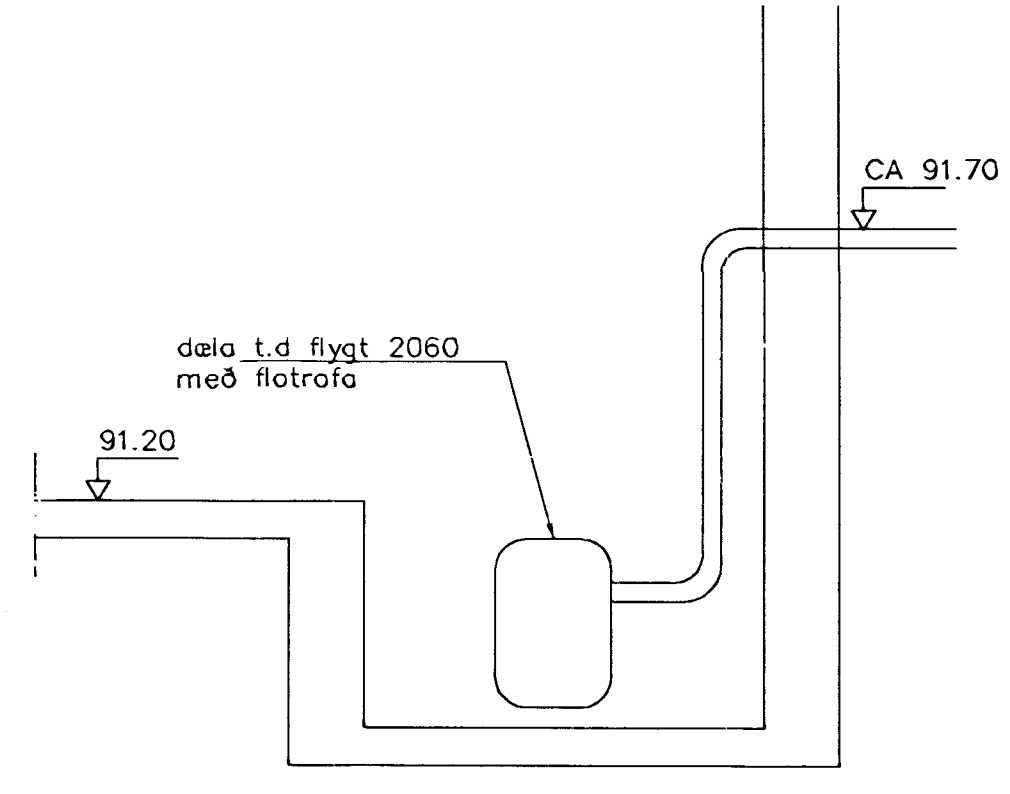


TÁKN FYRIR LAGNIR	
SKULUÐGN	---
REGNVATNSLÖGN	---
JARÐVATNSLÖGN	---
JARÐVATNS + REGNVATNS	---
NEYSUVAIN	---
BAKRENSLU HITAVEITU	---

GRUNNMYND 1:50



AFSTÖÐUMYND 1:500



Dæla í lyftuhúsi 1:20

SKÝRINGAR

Fráveitilagnir undir botnplötu og utan með húsi skulu vera úr PVC.  
 Aður en byrjað er á lagningu rörna skal jafna undirlagið vandlega en undir og umhverfis rörin skal vera minnst 150 mm sandlag. Leggja skal rör með vandvirki á sandlagið þannig að engar skemmdir verði á rörinu og það fái jafnan stuðning.  
 Skreyta skal rör með þar til gerðum þéttþring. Þess skal gætt að rör geti þanist eðlilega.

Br.	Dags.	Eðli breytinga	Sign
<b>KRÍUÁS 47</b> <b>HAFNARFIRÐI</b> <b>LAGNIR Í GRUNN</b> UNDIRSTÖÐUR - MÁLTEIKN - SNID			
Samþykkt þann 28. Des. 2000			
MKV. 1:50 1:500 DAGS. DES. 2000 VERK NR. 2063 TEIKN NR. 1-08			
HANNAÐ SIG. ÞORLEIFSS, KT. 241148-3009 TEIKNAD VEIRFARÍÐ			
HANNAÐ SIG. ÞORLEIFSS, KT. 241148-3009 TEIKNAD VEIRFARÍÐ			