

# KRÍUÁS 7 HAFNARFIRÐI.

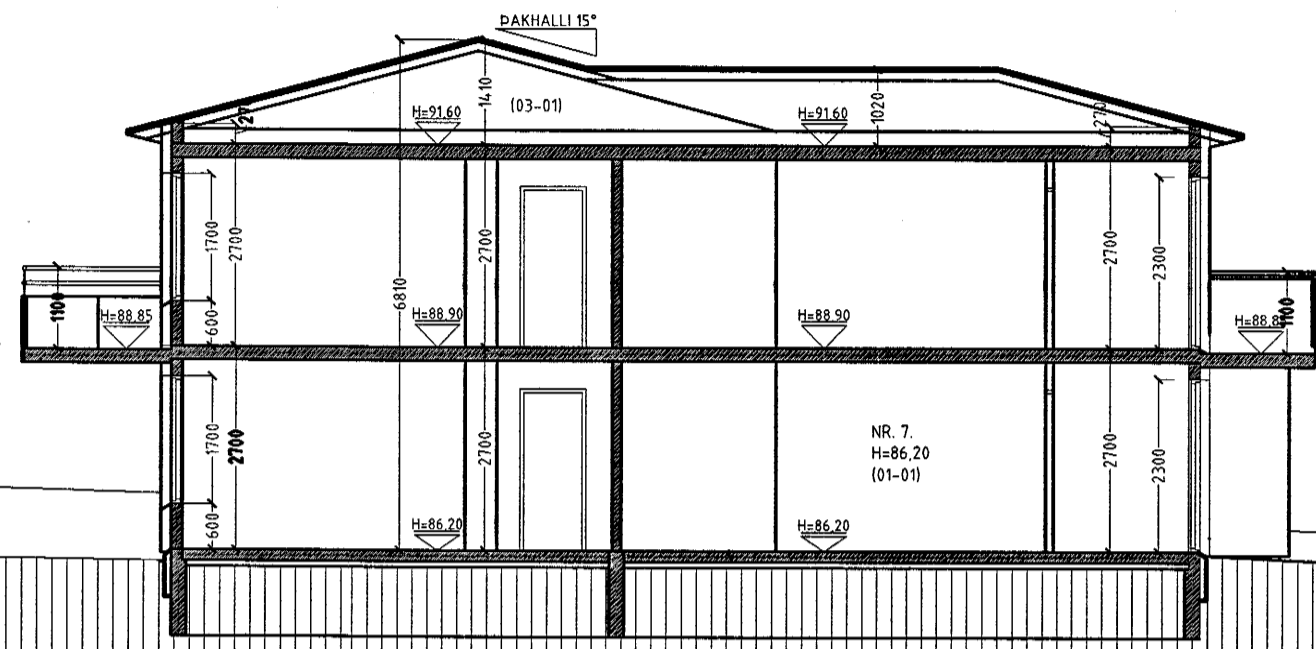


Samþykkt þann

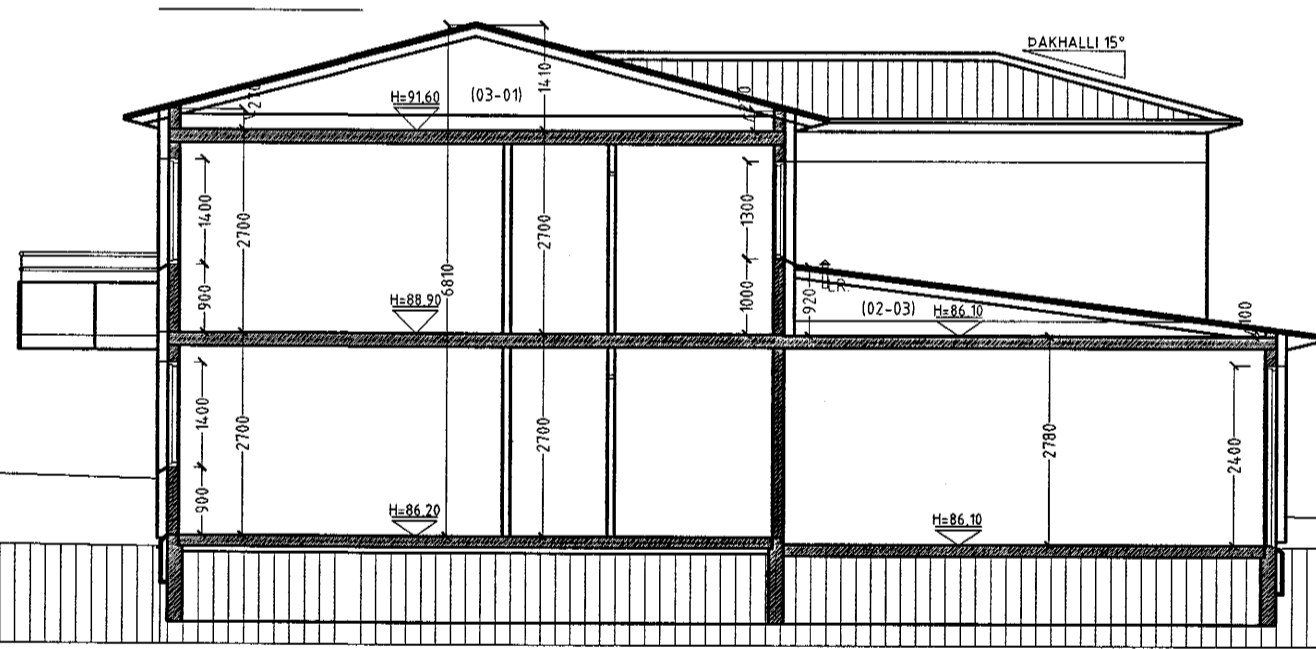
15. DES. 2000

Byggingafræðingur í Hafnarfirði  
Erlendur Hjálmarsson

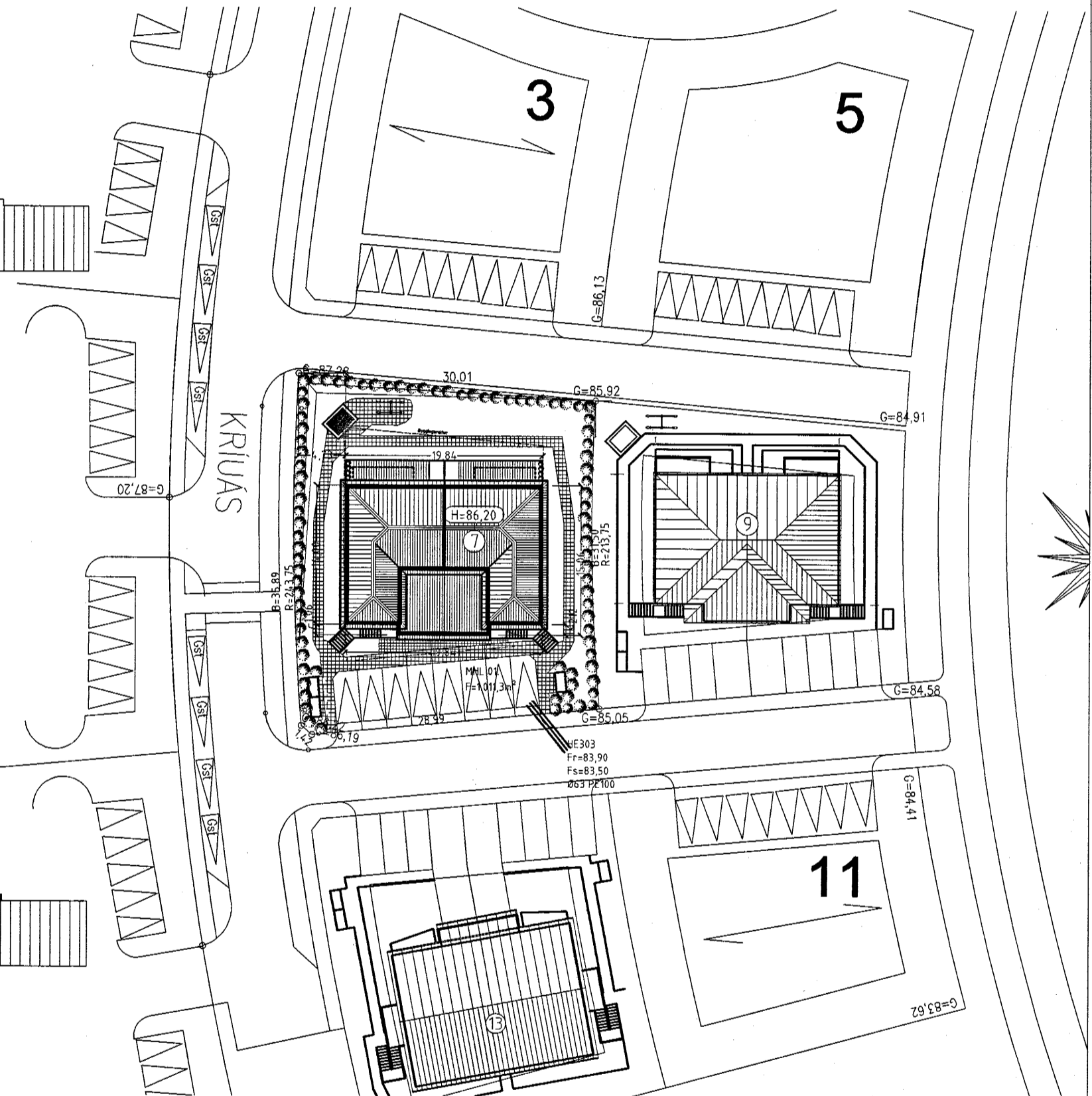
*fl. S. Valskjöld*



SNID A-A MKV. 1:100.



SNID B-B MKV. 1:100.



AFSTÖÐUMYND MKV. 1:500.

## KRÍUÁS 7 HAFNARFIRÐI.

Sigurður Þorvarðarson byggingafræðingur bfi.  
Teiknistofan Strandgötu 11 220 Hafnarfirði.  
STH. teiknistofan ehf. kt. 510298-2769. Kt. aðalhönnuðar: 141250-4189.  
Sími: 5651510. Netfang: teiknistofan@islandia.is

Skýringar:	Aðaluppdráttur.
Teikning:	Sniðmyndir, afstöðumynd.
Mælikvarði:	1:100. & 1:500.
Undirskrift:	<i>14/1200</i>
Blað nr: 4 af 5.	Dagsetning: 15 nóvember 2000.
Breytt:	Útbygging á göflum felld niður 14-12-00

Vaðandi frekari málsetningar, sjá sérteikningar aðalhönnuðar í mkv. 1:50.  
Séruppdrættir skulu unnir þegar aðaluppdrættir hafa verið samþykktir af byggingaryfirvöldum.