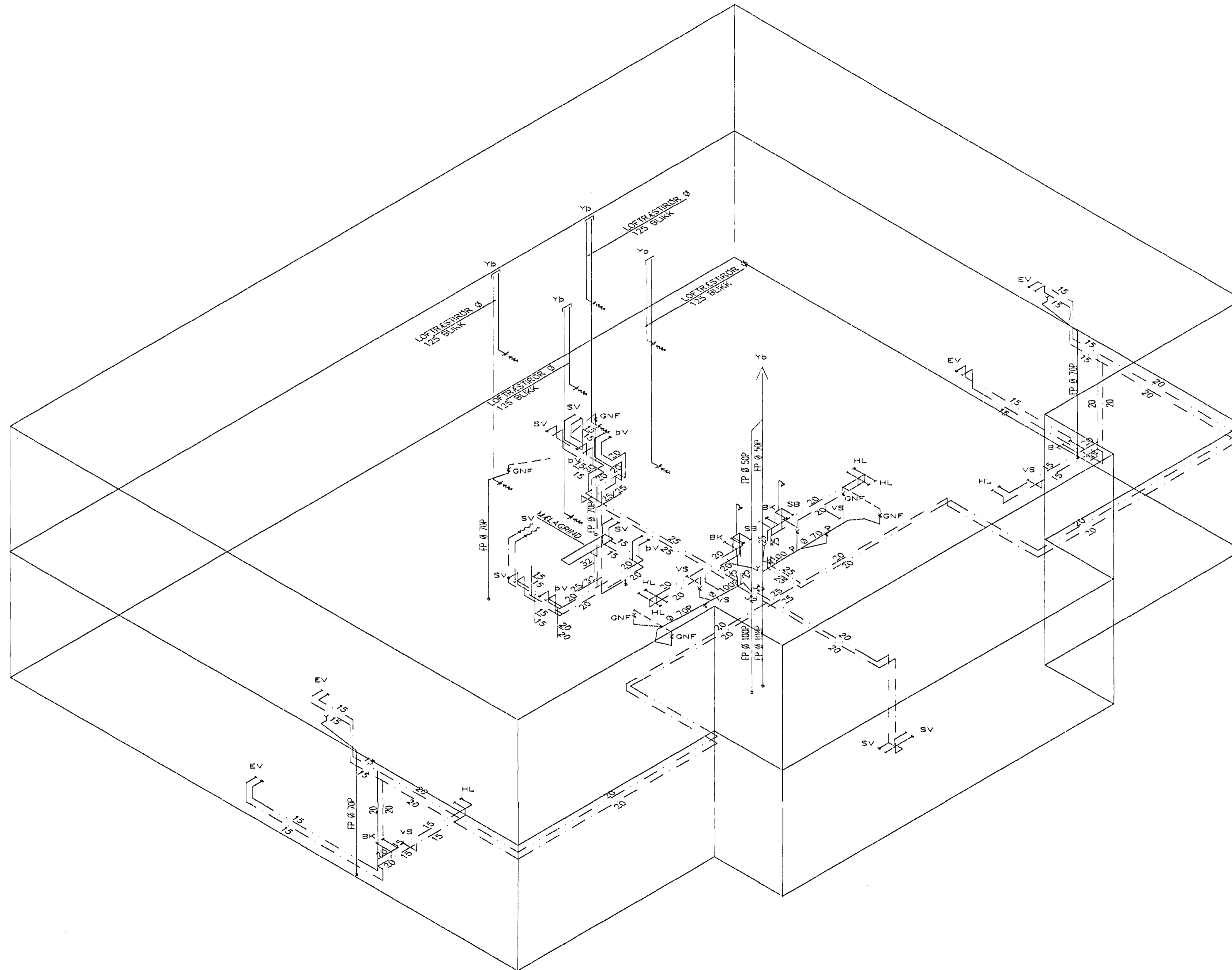


VATNSLAGNIR SKÝRINGAR

Vatnslagnir skulu vera ör galvanhæðuðum stálþípum með skrúfuðum tengistykkjum DIN 2440. Fjarlægð milli festinga og upphengja skal vera samkv. IST67. Notarnál Lóðrætt Lárætt
 15-32 mm 2,0 m 3,5 m
 40-50 3,0 m 3,5 m
 Einangra skal neysluvatnslagnir með 20 mm Climatflex-þéikum. Kalda vatnslagnir skulu vera með rakavarnarlagi utan á einangrun. Vatnslagnir í milliveggjum skal vefja með afsalacppa og einangra með ódregnum einangrunarþéikum. Vatnslagnir skal þrýstipröva við 10 bær, og skal þrýstingur standa amk. 8 tíma 5 þess að falla.



RÜMMYND VATNS OG FRÆRENNSLISLAGNA 1:50

Sampykkt þen
 10 JULI 2002
 Byggingafræðingur /
 F.h. Sigurbjartur Halldórsson

BR.	DAGS.	EDLI BREITINGA	S.GN.
KRÍUAS 9 HAFNARFIRÐI			
RÜMMYND VATNSLAGNA OG FRÆRENNSLISLAGNA			
MKV 1:50			
DAGS. FEB. 2002			
VERK NR. 2039			
TEKNI. NR. 2-05			
HANNAÐ SIG. ÞORLEIFSSON KT241148-3009			
TEIKNAD G.H.			
YFIRFARID			
TÆKNIDJÖNUSTA SIGURDAR ÞORLEIFSSONAR ehf			
STRANDGÖTU 11-220 HAFNARFIRÐI - Sími 595-4255			

D-H 24/6 02
 JHP