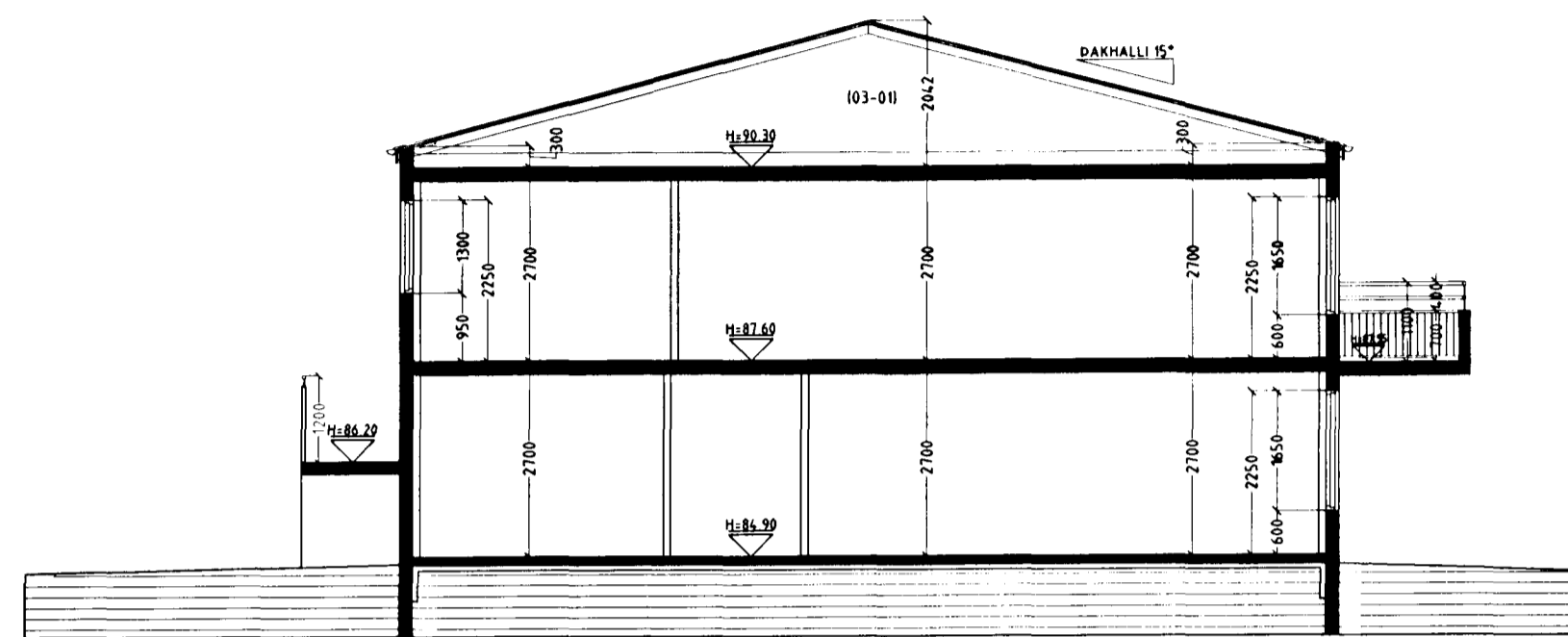
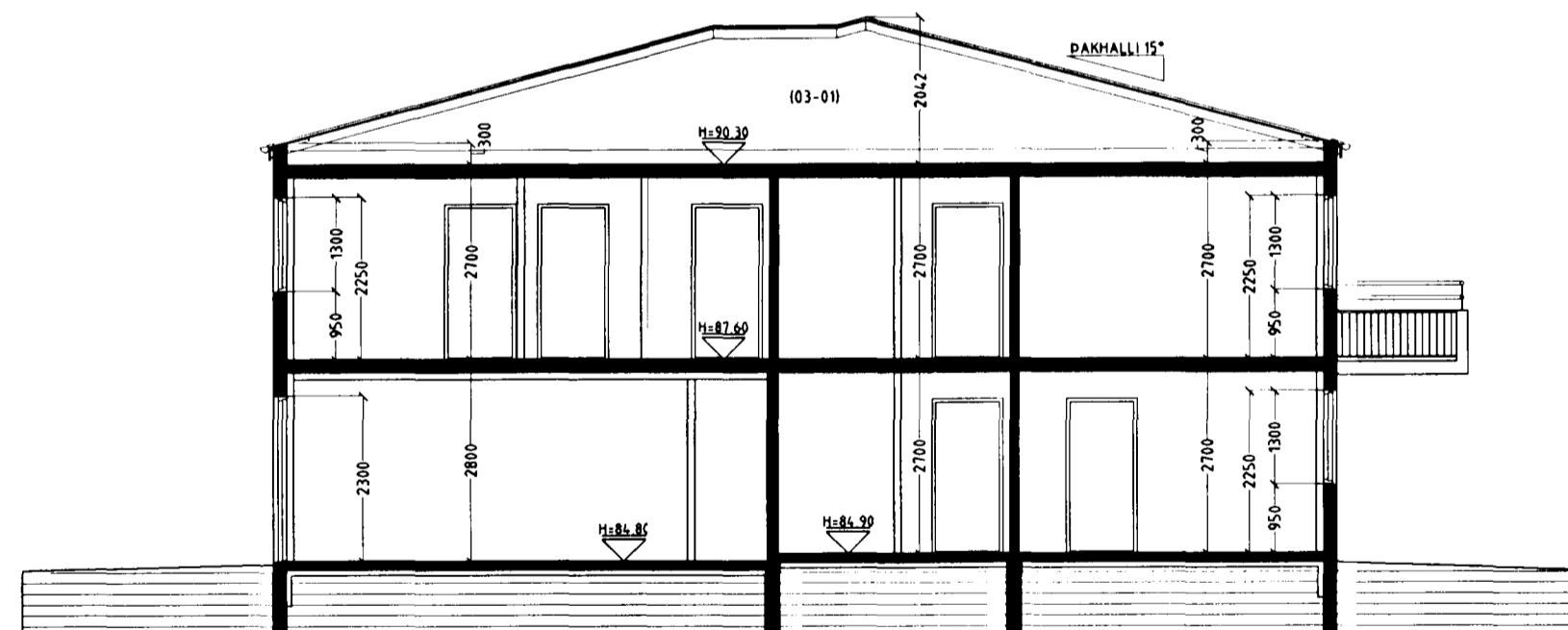


KRÍUÁS 9 HAFNARFIRÐI.

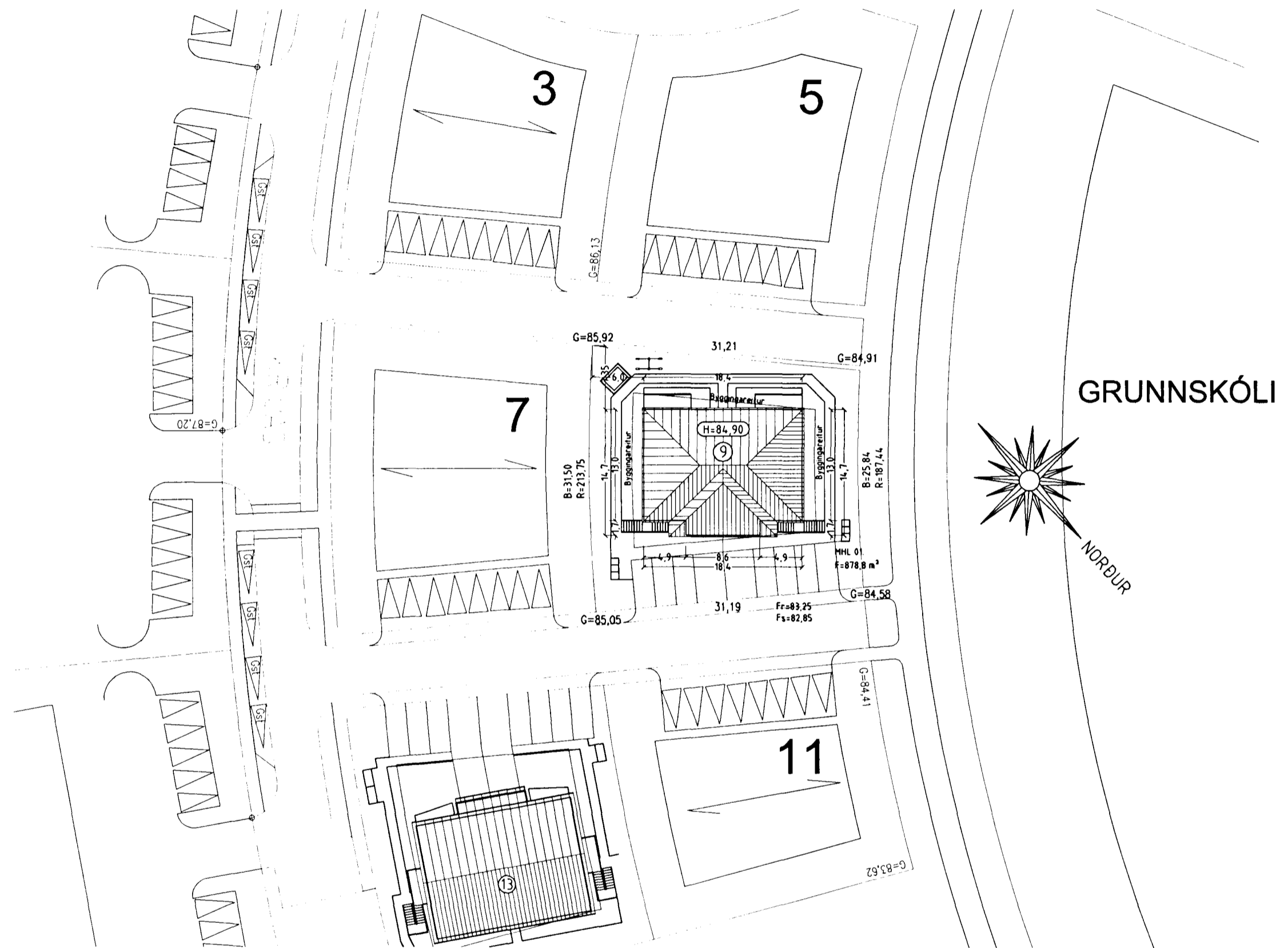
Byggingarfulltrúi
samþykkir erindið.
04. NOV. 2002
Beit skal á að samþykkt þessi verður ekki
virk, fyrr en eftir skráningu eignaskipta-
yfirlýsingarinnar hjá Fasteignamat-
ríkisins og þinglögningu þennar.



SNID A-A MKV. 1:100



SNID B-B MKV. 1:100.



GRENNDARVÖLLUR / ÚTIVISTARSVÆÐI

AFSTÖÐUMYND MKV. 1:500.

KRÍUÁS 9 HAFNARFIRÐI.

Sigurður Þorvarðarson byggingafræðingur b.f.í.
Teiknistofan Strandgötu 11 220 Hafnarfirði.
STH. teiknistofan ehf. kt. 510298-2769. Kf. aðalhönnuðar: 141250-4189.
Sími: 5651510. Fax: 5651299. Netfang: teiknistofan@islandia.is

Skýringar:	Aðaluppdráttur.
Teikning:	Snið og afstöðumynd
Mælikvæði:	1:100 / 1:500.
Undirskrift:	<i>Sigurður Þorvarðarson</i>
Blað nr: 3 af 5.	Dagsetning: 9 júní 2000.
Breytt:	Sniði B-B breytt. Dags. 08.10.2002