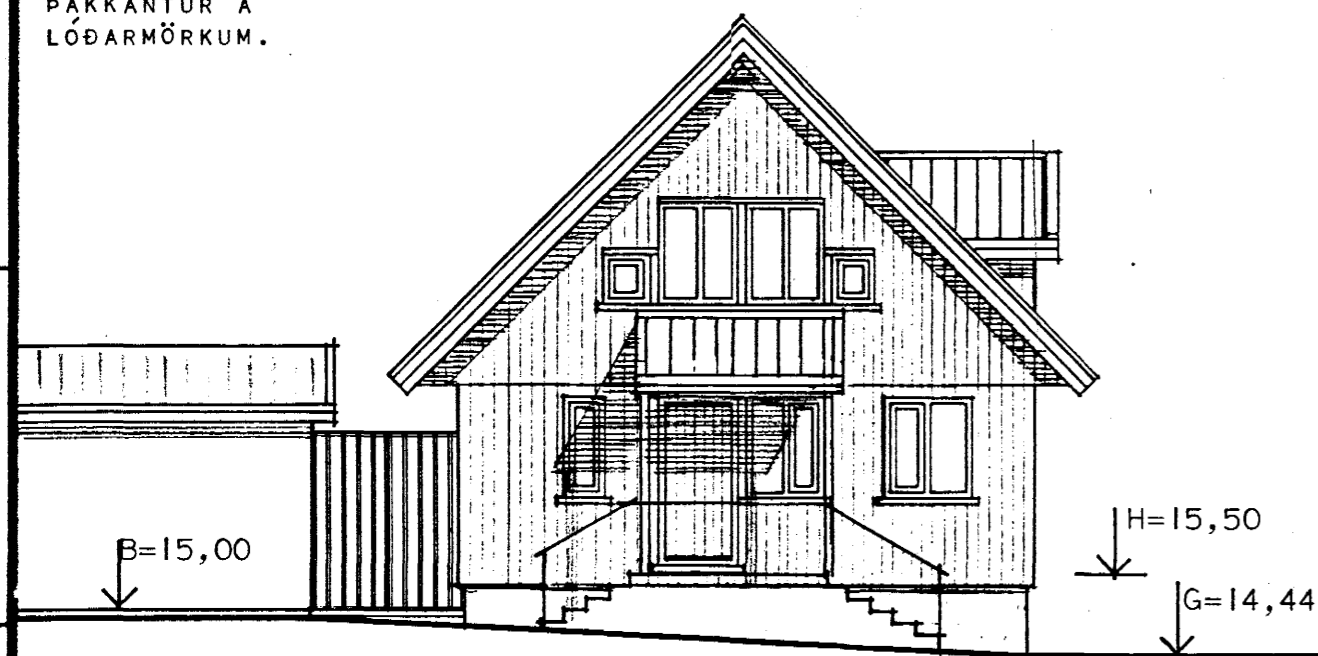
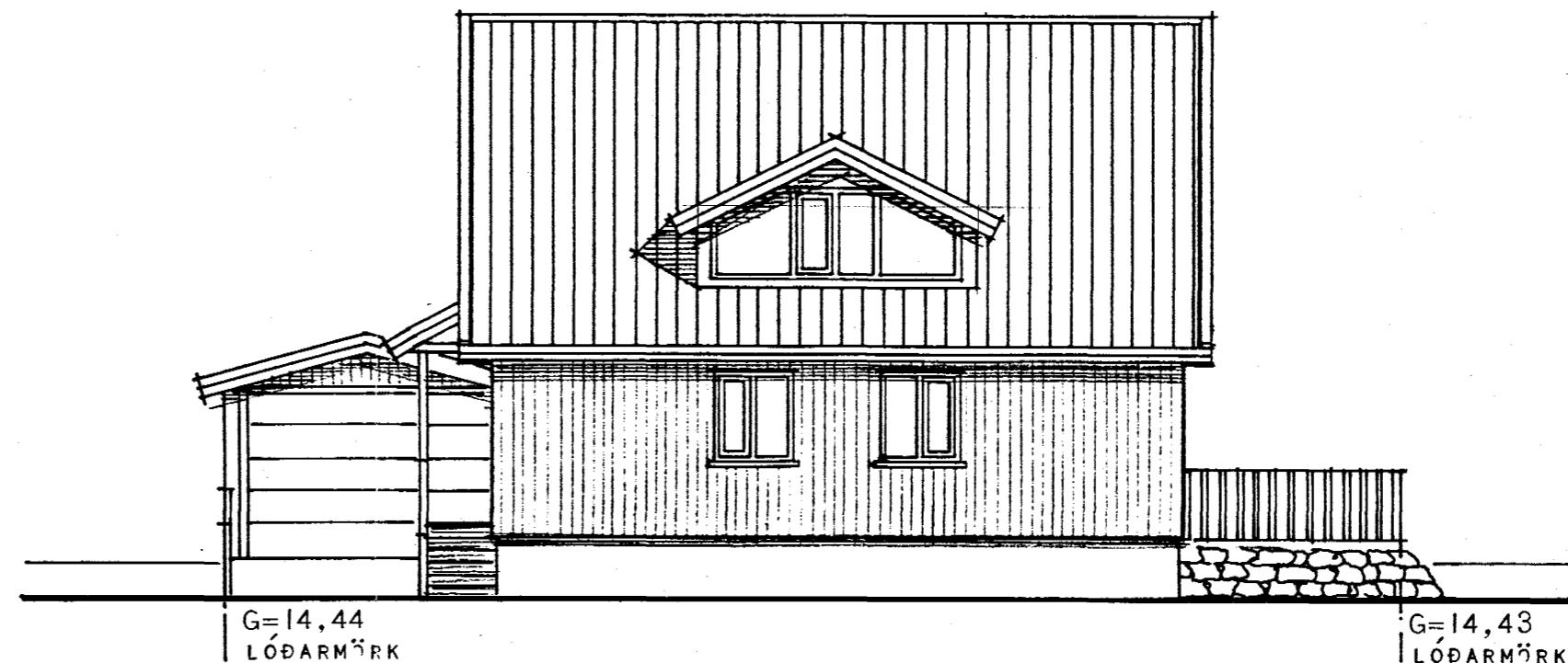


BÍLSKÚR:
STEYPTUR VEGGUR
OG ELDVARINN
ÞAKKANTUR Á
LÓÐARMÖRKUM.

ÖRYGGISGLER Í ÖLLUM
GLUGGUM Á VESTURGAFLI.

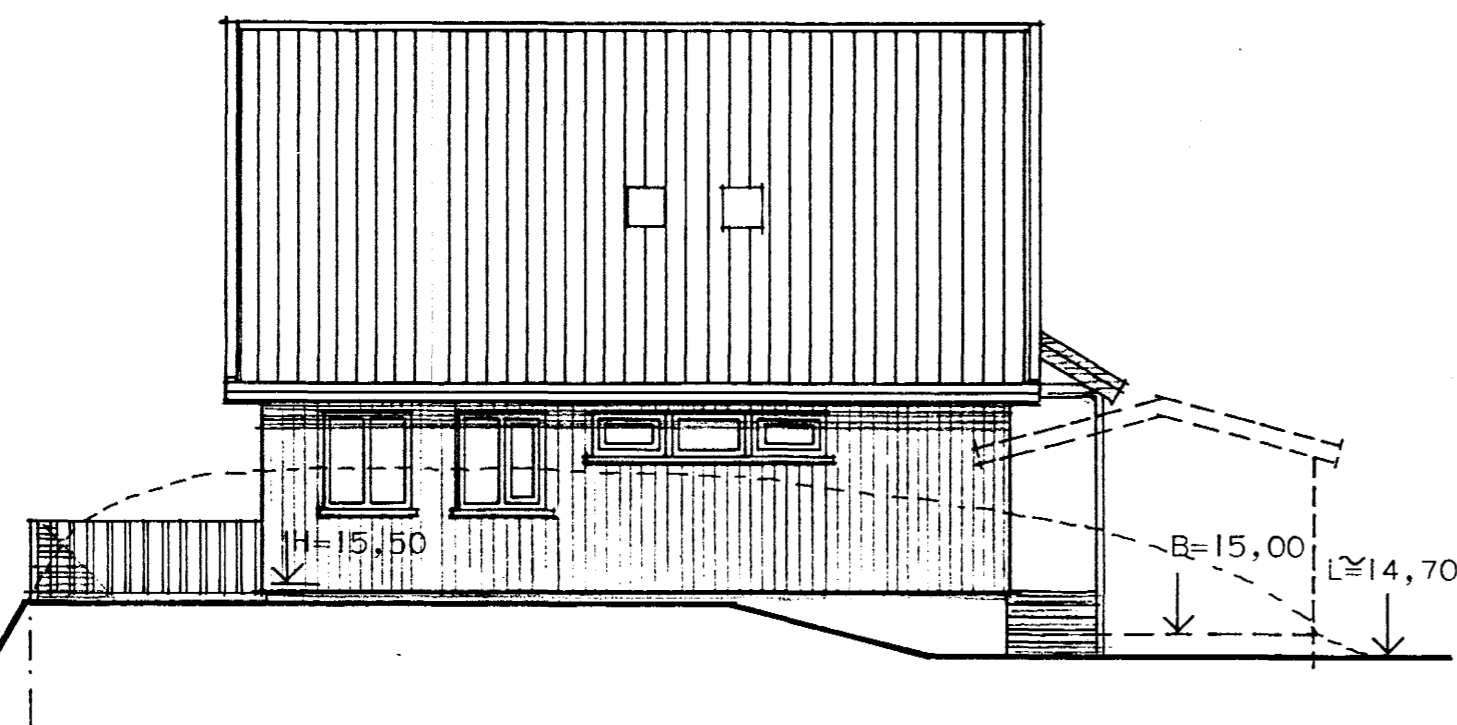


VESTUR

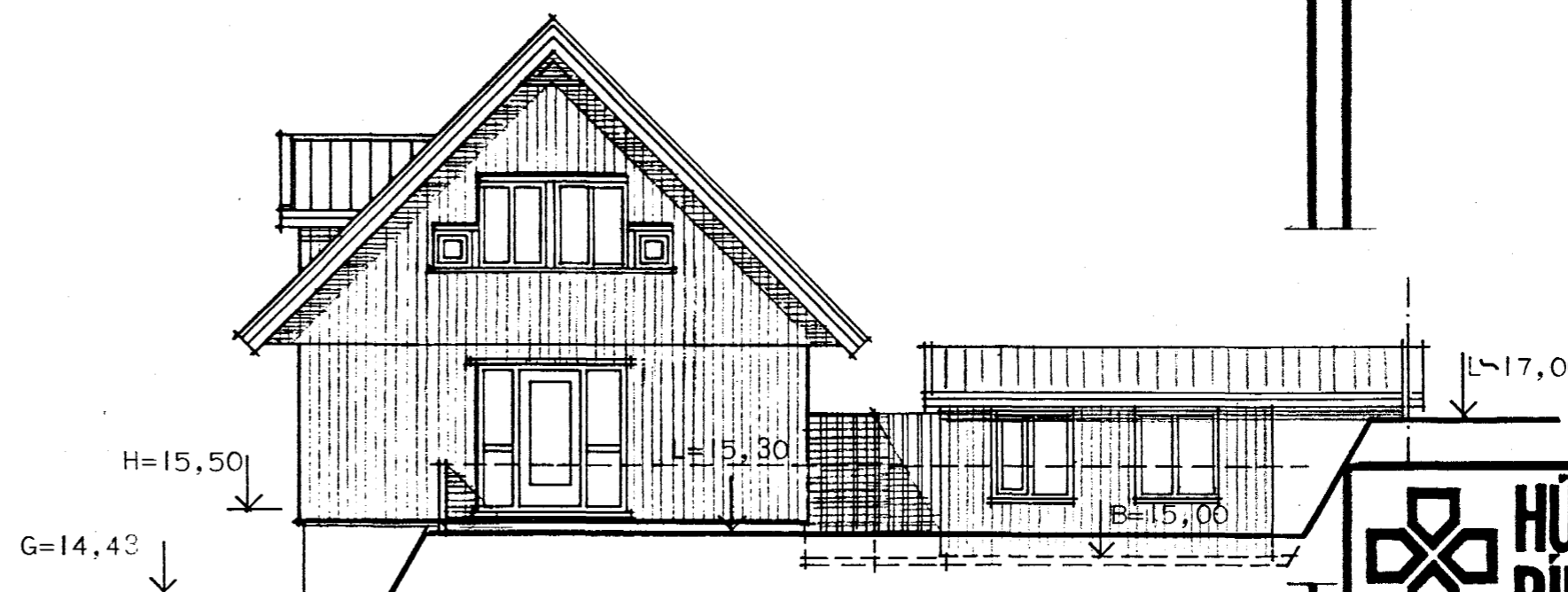


SUÐUR

tifftopdf - www.rubissoftware.com - Demo Version



NORÐUR



AUSTUR

1,0 M HÁ GIRÐING MEÐFRAM LÓÐARMÖRKUM Í AUSTRI.

Samþykkt á fundi bygginga-
nefndar þ. 1/2 1990
BYGGI GAFULLTRÚINN
Í HAFNARFIRÐI

HÁMARLSGILDI KÓLNUNARTÖLUR:

	W/M ² °C
ÚTVEGGIR, ÁN GLUGGA	0,40
ÞAK	0,20
GÓLF Á FYLLINGU	0,30
GLUGGAR, MEÐALTAL	2,50
VEGGIR, VEGIÐ MEÐALTAL	0,80

HÚSNÆÐISSTOFNUN
RIKISINS SUÐURLANDSBRÁUT 24
REYKJAVÍK SÍMI 696900

VERK NR. **B.17.13** TEIKN. NR. **1.102**

KOSSEYRARVEGUR 2, HAFNARFIRÐI.

ÚTLITSMYNDIR

HANNAÐ	KH	STABFERT	DES.89 KH.
REIKNAD		YFIRFARIÐ	
TEIKNAD	S.H.	BREYTT	JAN.90 KH.
KVARDI	1:100.		

Klarn Holm
Einar Gunnar