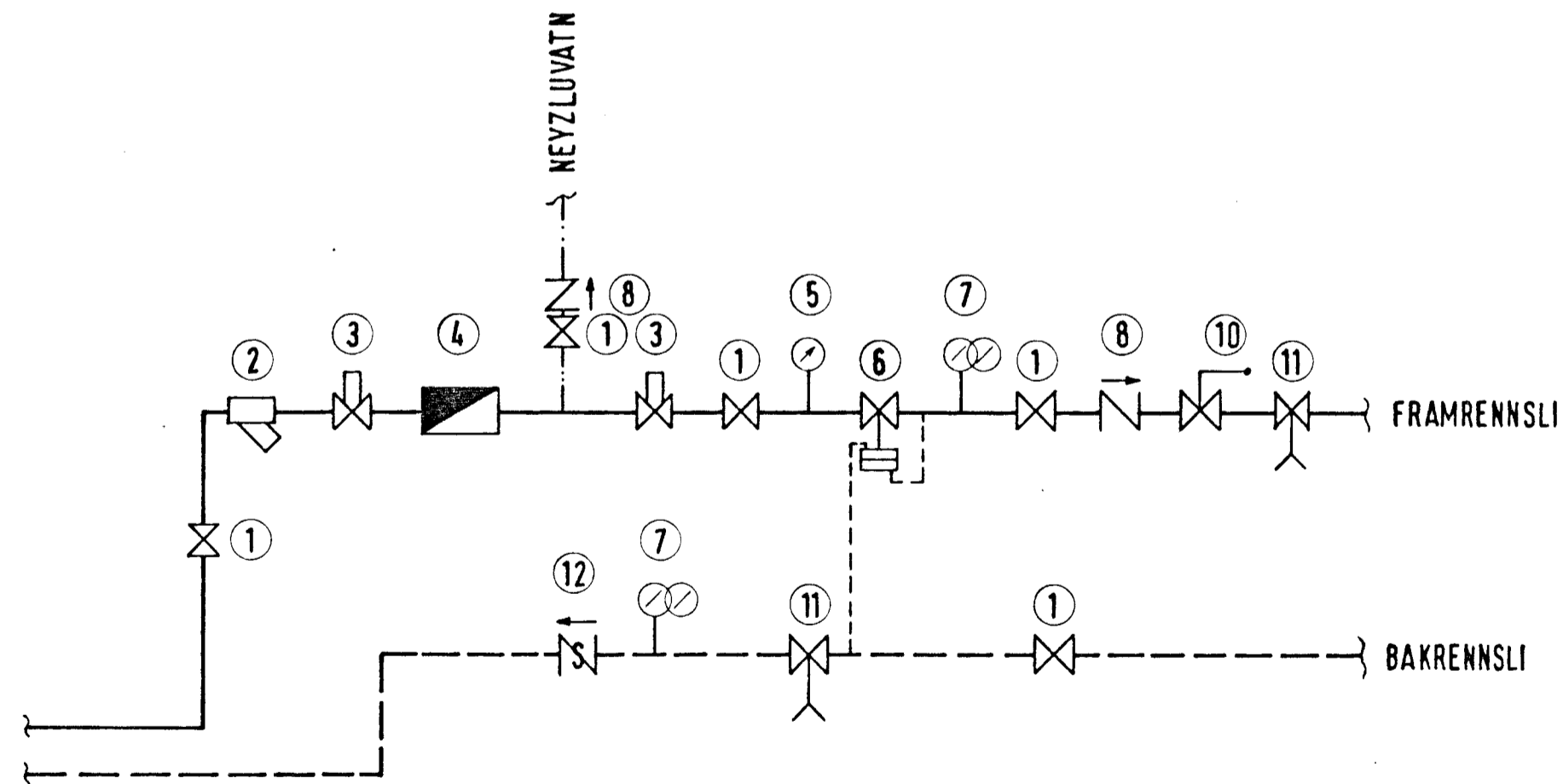


TENGIMYND HITAVEITU, EINFALT KERFI.



TENGIMYND HITAVEITU, TVÖFALT KERFI.

- ① RENNILOKI
- ② SÍA
- ③ HEMILL
- ④ VATNSMÆLIR
- ⑤ ÞRÝSTIMÆLIR
- ⑥ ÞRÝSTIJAFNARI
- ⑦ HITA OG ÞRÝSTIMÆLIR
- ⑧ EINSTREYMILOKI
- ⑨ SLAUFULOKI (EF AÐSTÆÐUR LEYFA MÁ NOTA RÖRSLAUFU.)
- ⑩ ÖRYGGISLOKI
- ⑪ TÆMING
- ⑫ EINSTREYMILOKI ÓÞÉTTUR.

FREKARI SKÝRINGAR, SJÁ BLAD MERKT 2.000.

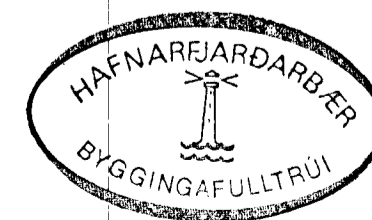
72-01

HÚSNÆÐISSTOFNUN RÍKISINS
LAUGAVEGI 77, REYKJAVÍK
SÍMI 28500

VERK NR. **S.30.001** TEIKN. NR. **3.900**

TENGING HITAVEITU.

HANNAÐ	G JG	STAÐFERT	
REIKNAD	G JG	YFIRFARID	
TEIKNAD	S. H.		
KVARDI	1:10		



Leifur Benediktsson