

ESKIVELLIR 21 HAFNARFIRÐI.

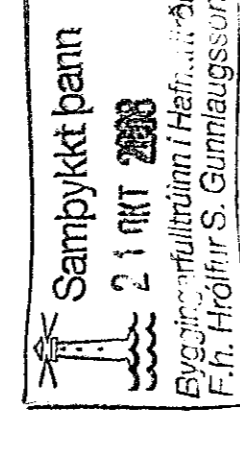
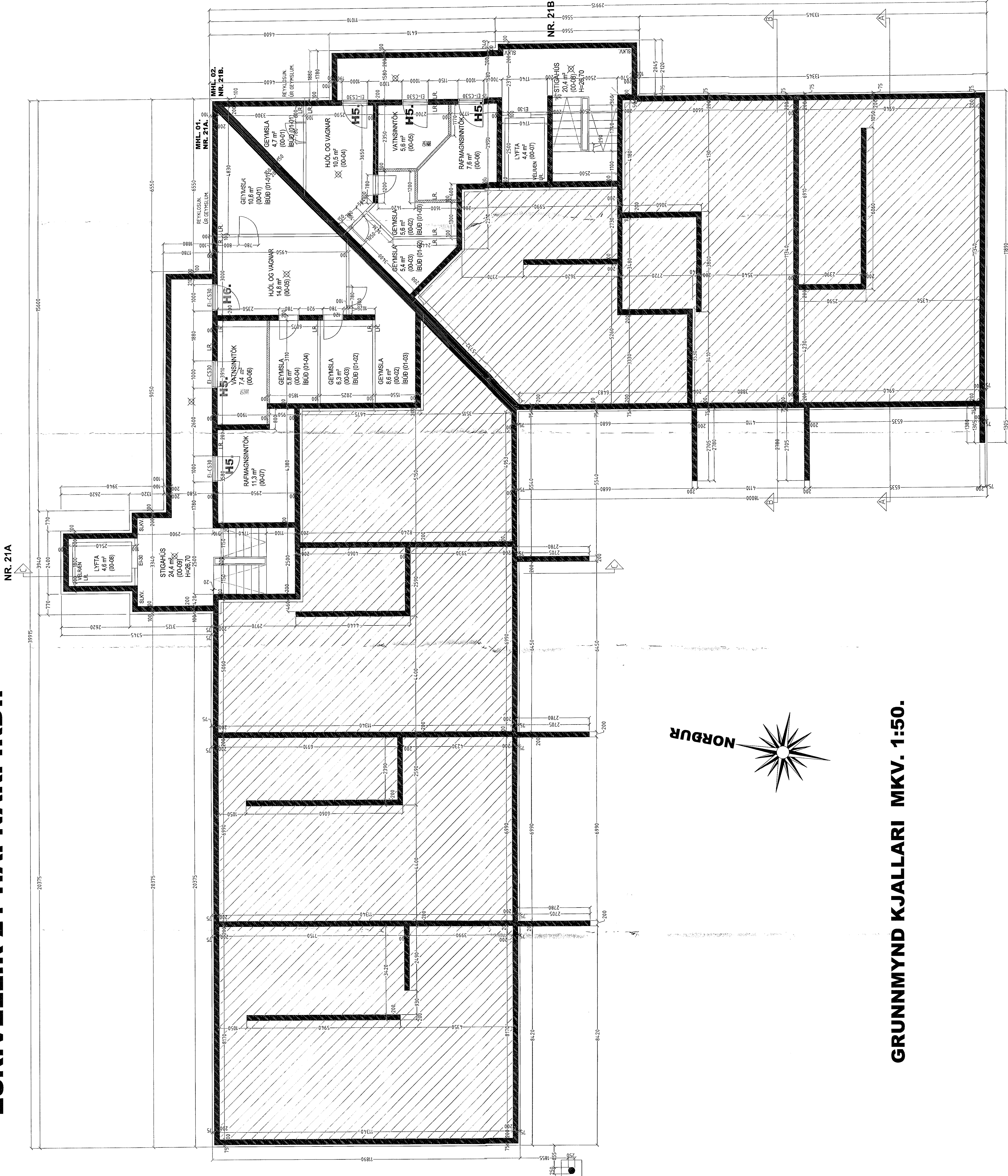


Fig. 4 Lyftum og lyftubúnaði:
 Lyftur skulu uppþýlla ákvaði 201 gr. byggingargluggar.
 Lyftan skal vera vraslyfta, í eiginnum lofttraðum og með 100% loftþéttun. Lyftukúla og rými fyrir lyftu skal vera gáttlaust og hafa gáttlaust tröngun (A-EIG), hurðir og hlutar á lyftustokki skulu m.k. ELC30.
 Lyftan skal uppþýlla rýmiþóft vegna hreifhamaðra, skv. RB-600 nr. (E2) 101 og 201.
 Miða skal við lyftan hafi 1000 kg burðargætu, og rými 13 manna.
 Lyftan skal hönnuð fyrir a.m.k. 1 m hraða þr. Sek.
 Hurðir skulu vera að minnstakosti 80 sm breiðar.
 Tengil/æmbúnaður lyftu er staðsettur í lofttrastru rými undir stiga við hlö lyftustokks.
 Lyftan og lyftubúnaður skal vera vörðkennd af Vinnuettítt ríkisins og skal eldvandartítt samþ. búnað og frg. lyftum.
 Appýlta skal ákvaði reglum um loftþéttun, loftþéttun, loftþéttun og loftþéttun og loftþéttun.
 Sérstaklega skal merkja að ekki má nota lyftu í eldsvoða, og skal aðvörum um það komið fyrir við lyftu.
 Appýlta skal ákvaði reglum um loftþéttun, loftþéttun, loftþéttun og loftþéttun.

ESKIVELLIR 21 HAFNARFIRÐI.

Sigurður Þorvarðarson byggingafræðingur bfrí.
 Teiknistofan Strandgötu 11 220 Hafnarfirði.

Skýringar:	Séruppráttur.
Teikning:	Grunnmynd kjallari & skýringar.
Málkvarði:	1:50. Dagselning: 21. sept. 2008.
Undirskrift:	3/10 08 <i>OSJA</i>
Blað nr:	1 af 13.
Breytt:	

GRUNNMYND KJALLARI MKV. 1:50.

