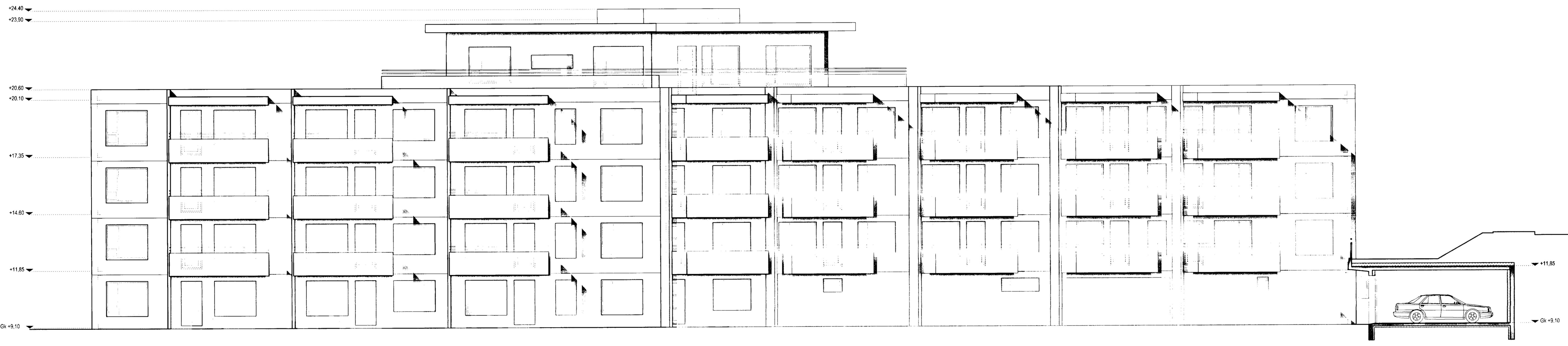


austur útlit



vestur útlit

- TÁKN**
- NF = Niðurfall
 - LR = Loftræsting
 - PK = Póstkassar
 - NL = Neyðarljós
 - VLR = Vélknúin loftræsting
 - R = Reykskyrnari
 - ÚT = Merktur útgangur
 - ▲ = Bilastæði fyrir fellaðra
 - BO = Björgunarp
 - ▶ = Fellsstigi við björgunarp
 - 20 m. = Brunnaslanga
- ELDVARNAMERKINGAR**
- REI 60 = Beranó, A60 eða B60 veggur
 - EI 60 = A60 eða B60 veggur
 - R60 = Burður í 60 mínútur, 1. d. sála eða hli
 - E30 = B30 hurð eða veggur
 - E60 CS = A60 eða B60 hurð
 - E 30 = F30 gler
 - ECS 30
 - A = er óbrennanlegt efni
 - B = er brennanlegt efni (t.d. timbur)

BREYTING

A: 09.08.2004
Breyting vegna athugasemda

TEIKNAD
RCM.JGE

MKV.
1:100

DAGSETNING
13.07.2004

BLAD
9 AF 11

9/804
Kristinn Ragnarsson