

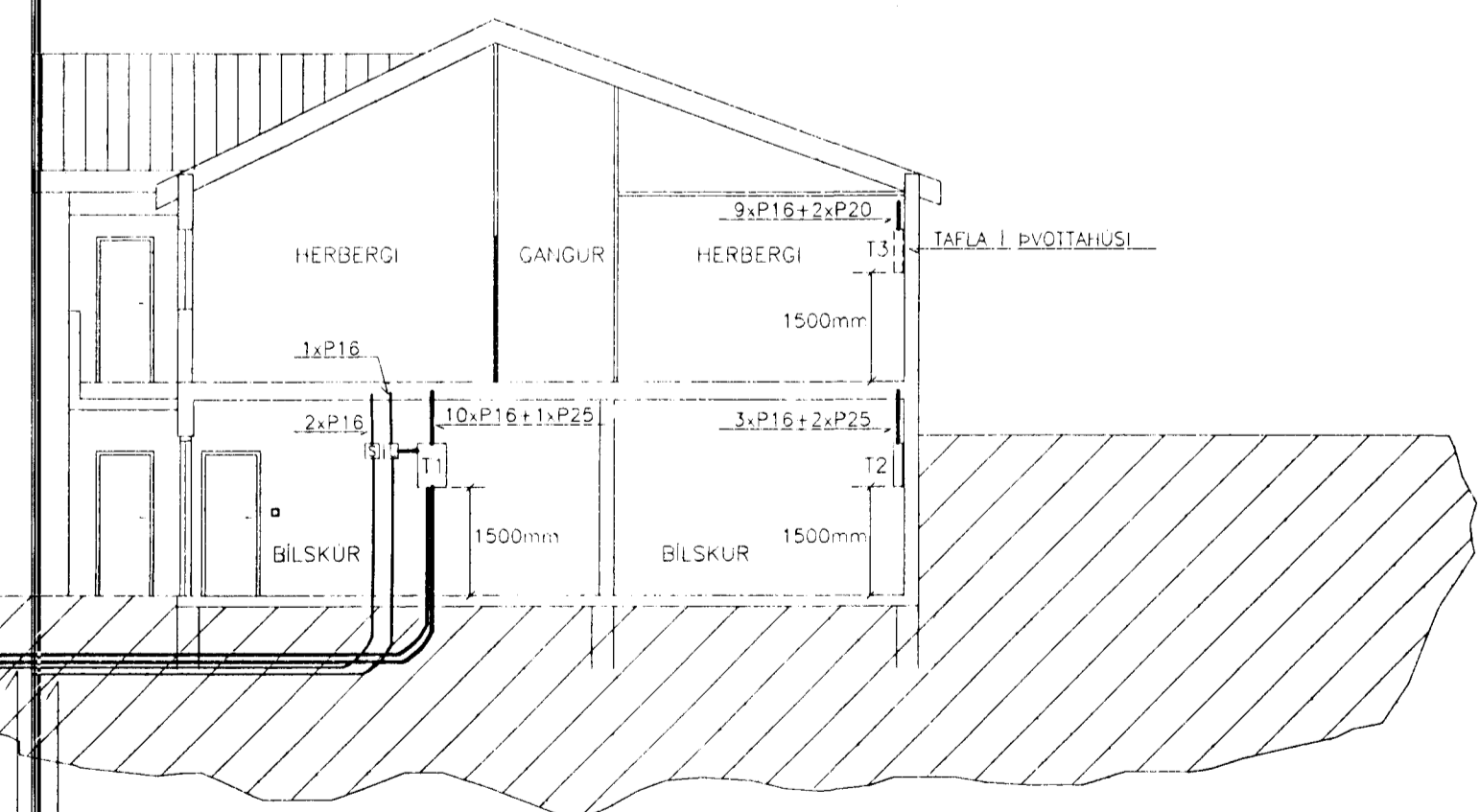
Inntök samþykkt 11.4.1997.
 L.N. RAUFVEITU HAFNARFIRÐAR
Björg Dögg Björnsdóttir

SKÝRINGAR

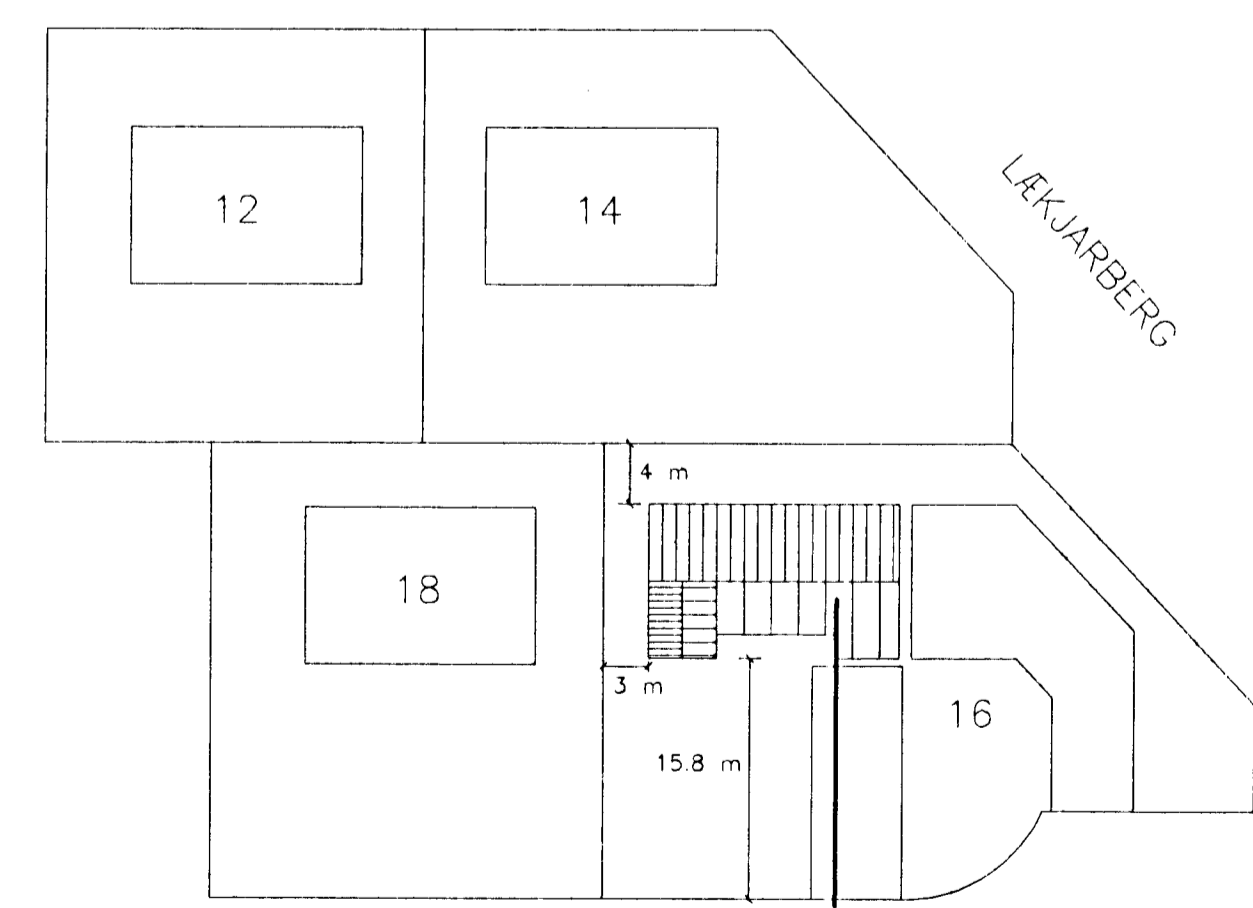
- PIPUR SÉU 16 mm MÈD 3x1.5 VIR
- HÆÐ A TENGLUM SÉ 200 mm FRÁ FULLFRÆGENGNUM GÖLFUM
- HÆÐ A ROFUM SÉ 1100 mm FRÁ FULLFRÆGENGNUM GÖLFUM
- MÁLSTRAUMUR TENGLA SKAL VERA MINNST 16 A
- HÆÐ A (L) OG (S) TENGLUM SÉ 200 mm FRÁ FULLFRÆGENGNUM GÖLFUM
- HÆÐ I NEDRI BRUN A TÖFLU SÉ 1500 mm
- HÆÐ I EFRI BRUN A TENGIÖSSUM (L) OG (S) SÉ SÚ SAMA OG A TÖFLU
- ÖLL MÁL ERU I MILLIMETNUM
- RAFLÖGN RAFTÆKJA I ELDHÚSI SKAL STAÐSETJA I SAMRÁÐI VIÐ HÚSEIGANDA
- LAGSPENNULAGNIR I TÖFLU
- S LÖGN AD TENGIKASSA SIMA I BILSKUR, STÆRD KASSA 200x200
- L LÖGN AD TENGIKASSA LOFTNETS I BILSKUR, STÆRD KASSA 200x200
- D LÖGN TENGI T DYRASIMA

NEMA
ANNARS
SÉ
GETIÐ

- GARDLYSING 25 mm Ø
- INNTAK RAFMAGNS 50 mm Ø
- INNTAK SIMA 50 mm
- VIDEO MÓTTAKA 25 mm



SNID A-A
MKV. 1:100



AFSTÖDUMYND
MKV. 1:500

Daniel Emilsson
Rafmagnsiðnfræðingur

LÆKJARBERG 16 HAFNARFIRÐI		
H. D. E.	RAFLÖGN I. HÆÐ	
T. D. E.	SNID OG AFSTÖDUMYND	
DAGS. maí 1996	MKV. 1:50	1 AF 3

3376

- OLL INNTAKSRÖR SKULU NÁ ÚT FYRIR LÖÐAMÖRK.
- GARDLYSING 25 mm
- INNTAK RAFMAGNS 50 mm
- INNTAK SIMA 50 mm
- VIDEO MÓTTAKA 25 mm