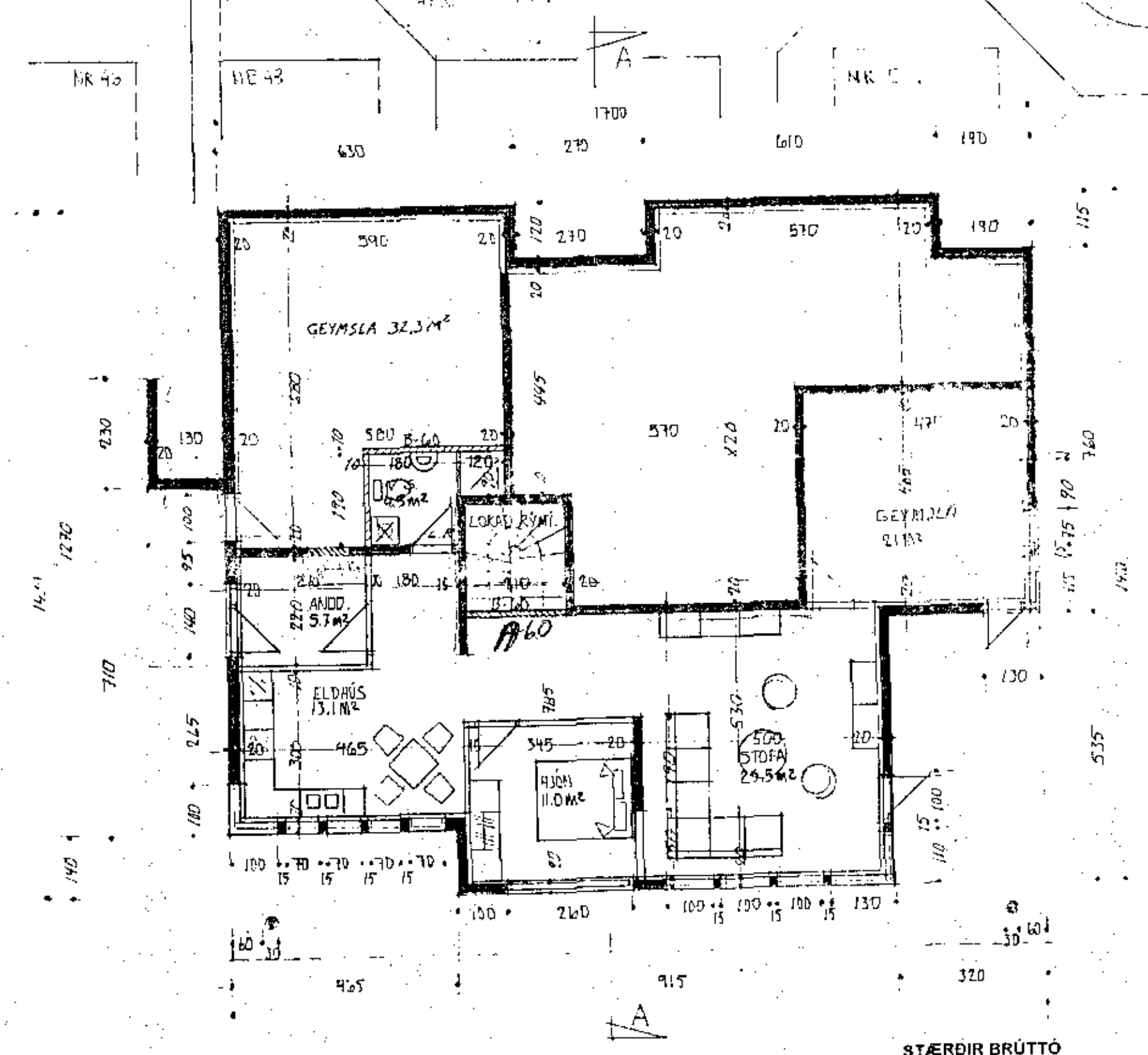


Samþykkt á fundi bygginga-
nefndar þ. 24.8.1974
BYGGINGAFULLTRÚINN
T. HAUFNARFIRÐI
Sigrún Halldóttir



STÆRDIR BRÚTTÓ			
JARÐHÆÐ	143,7 M2	388 M3	
1. HÆÐ	210,6 M2	780,8 M3	
SAMTALS	354,3 M2	1168,8 M3	
SÉRIBÚÐ JARÐHÆÐ	106,9 M2	288,5 M3	
SÉRIBÚÐ 1. HÆÐ	210,6 M2	780,8 M3	
GEYMSLA Á JARÐHÆÐ	36,8 M2	99,4 M3	
SAMTALS	247,4 M2	880,2 M3	
FLATARMÁL LÓÐAR	806 M2		

SKYRINGAR:
HÓSID ER STAÐSTEYPT Á HEFÐBUNDIN HÁTT MEÐ STÁLKLAÐU ÞAKI.
KÖLNUNARTÖLUR EINSTAKRA BYGGINGAHLUTA SEU Í SAMRÁMI VÍÐ ÍST. 66.
GENGID SKAL FRÁ ÖPNU ELDSÍÐI Í SAMRÁMI VÍÐ BRUNAMÁLAREGLUGERÐ.

BREYTT JÚLÍ 1974
Sigrún Halldóttir