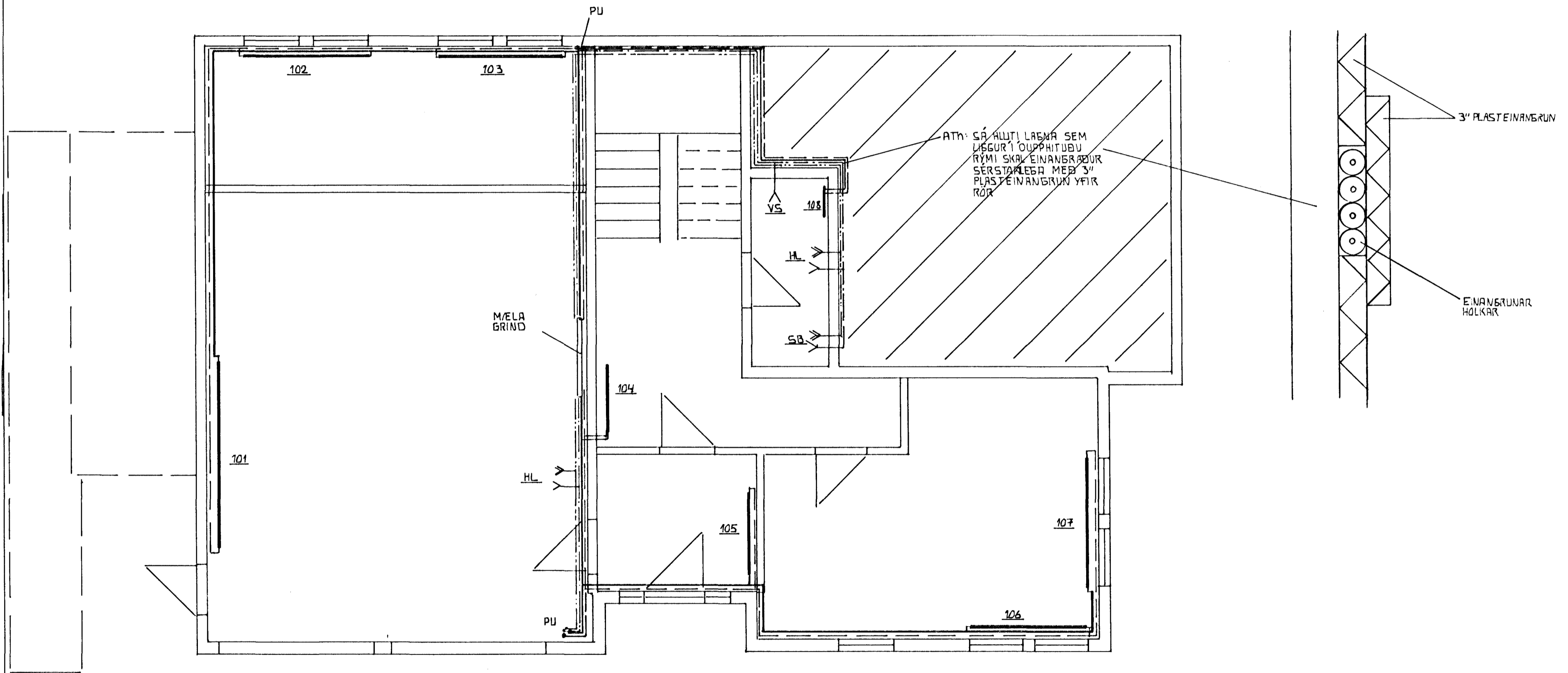
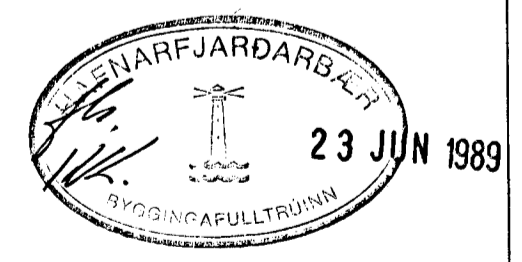


MIDSTODVARLOGN
 — Táknar framrásarlögn (Túr)
 - - - Táknar bakrásarlögn (Rétúr)
 Pípur skulu vera svartar dregnar stálpípur með 0 mm.
 Pípur skal einangra með einangrunarhólkum og vefja með plastdúk.
 A hvern ofn komi stillitá, loftskrúfa og ofnkrani sbr. ofnatöflu.
 Efni og vinna skal vera skv. gildandi reglugerðum og stöðlum.
 Þrýstiprófa skal kerfið með 8 kg/cm² þrýstingi í 24 kl.



ATH: SÁ ALLTÍ LAEVA SEM
 LIGGUR Í ÖPPHITUBU
 RYMI SKAL EINANERADUR
 SERSTARLESA MEÐ 3"
 PLAST EINANERUN YFIR
 RÖR



LÆKJARBERG 27 HAFNARFIRÐI ↓ HÉÐ	Dags: MAR'89 Mkv: 1/50
HITALAGNIR GRUNNMYND VATNSLÆSIR — " —	Reikn: EV Samp: EV
Eyjólfur Valgarðsson Byggingateknifræðingur	Laufvangi 12 Sími: 54793