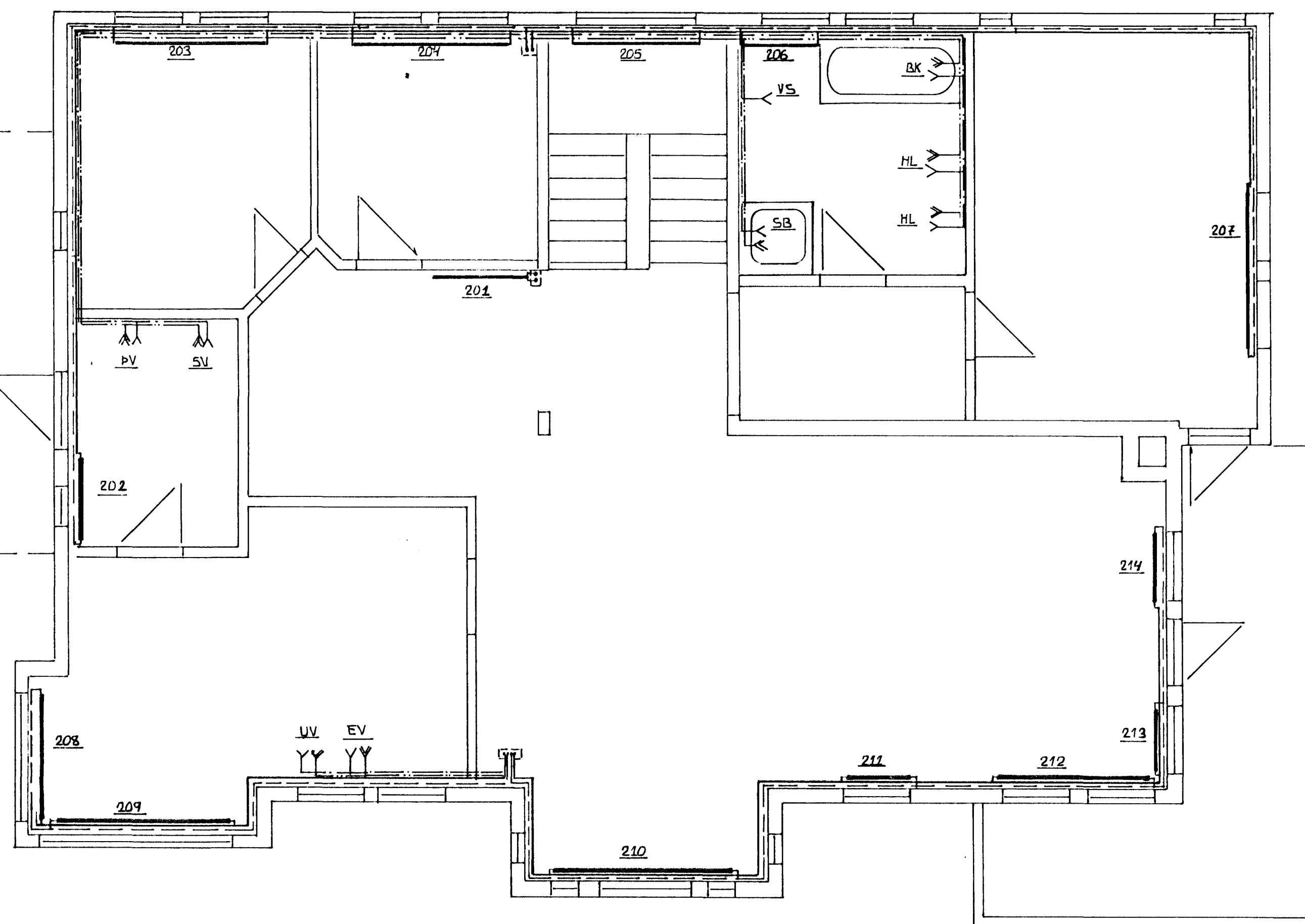


MIDSTÖÐVARLOGN
 — Táknar framrásarlögn (Túr)
 - - - Táknar bakrásarlögn (Retúr)
 Pípur skulu vera svartar dregnar stálpípur með 8 mm.
 Pípur skal einangra með einangrunarhólkum og vefja með plastdúk.
 Á hvern ofn komi stillitá, loftskrúfa og ofnkranir sbr. ofnatöflu.
 Efni og vinna skal vera skv. gildandi reglugerðum og stöðlum.
 Þrýstiprófa skal kerfið með 8 kg/cm² þrýstingi í 24 kl.

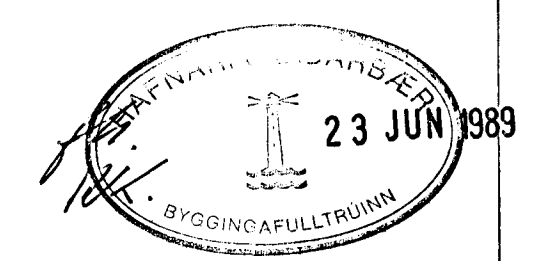


OFNATAFLA

LÆKJARBERG 27 Hafnarfirði		Leyfileg- ofnastærð	A- B- C- D-	Herbergi Athugasemdir
Ofn nr	Wött	h mm l	Tenging	
101	2604	1000 x 4200	C - B	BILSKUR
102	550	700 x 1800	C - B	GEYMSLA
103	550	700 x 1800	C - B	GEYMSLA
104	930	700 x 1000	A - B	FORSTOFA
105	670	700 x 1000	A - B	ANDDYRI
106	760	700 x 1800	C - B	HERB. 1HÆÐ
107	760	700 x 1800	C - B	HERB. 1HÆÐ
108	300	500 x 500	A - B	BADHERB. 1HÆÐ
201	600	700 x 1000	A - B	SJONVARPSHERB.
202	620	700 x 1000	C - B	DVOTTUR
203	1200	700 x 1800	C - B	BARNAHERBERGI
204	880	700 x 1800	C - B	BARNAHERBERGI
205	930	400 x 1500	A - D	STIGAGANGUR
206	660	700 x 1000	A - D	BADHERB. 2HÆÐ
207	1400	700 x 1800	A - D	HJONAHBERGI
208	770	400 x 1600	A - D	ELDHUS
209	1030	400 x 2000	A - D	ELDHUS
210	1560	400 x 1400	C - B	BORÐSTOFA
211	550	400 x 800	C - B	STOFA
212	1100	400 x 1800	C - B	STOFA
213	550	400 x 800	C - B	STOFA
214	550	400 x 800	C - B	STOFA

Samtals: 19524 Wött Eyjólfur Valgarðsson
 Byggingatæknifræðingur
 Sími: 54793

Ath ! Öll mál athugist á staðnum í samráði við arkitekt



LÆKJARBERG 27 HAFNARFIRÐI 2 HÆÐ	Dags: MAR'89 Mkv: 1/50
HITALAGNIR GRUNNMYND VAINSLAENIR	Reikn: EV Samp: EV
Eyjólfur Valgarðsson Byggingatæknifræðingur	Laufvangi 12 Sími: 54793