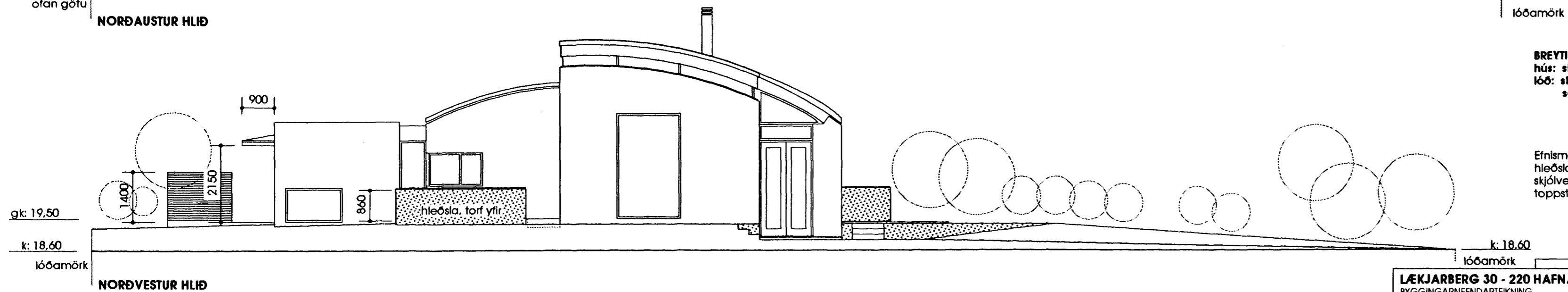
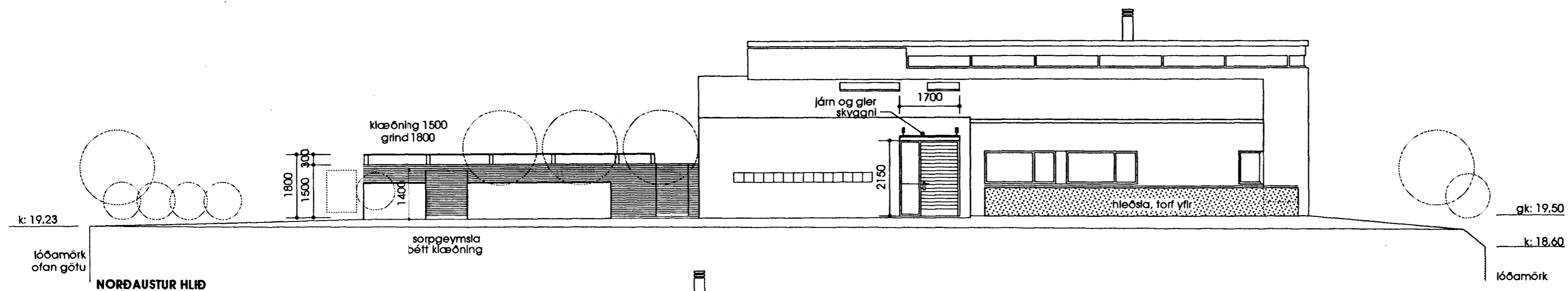
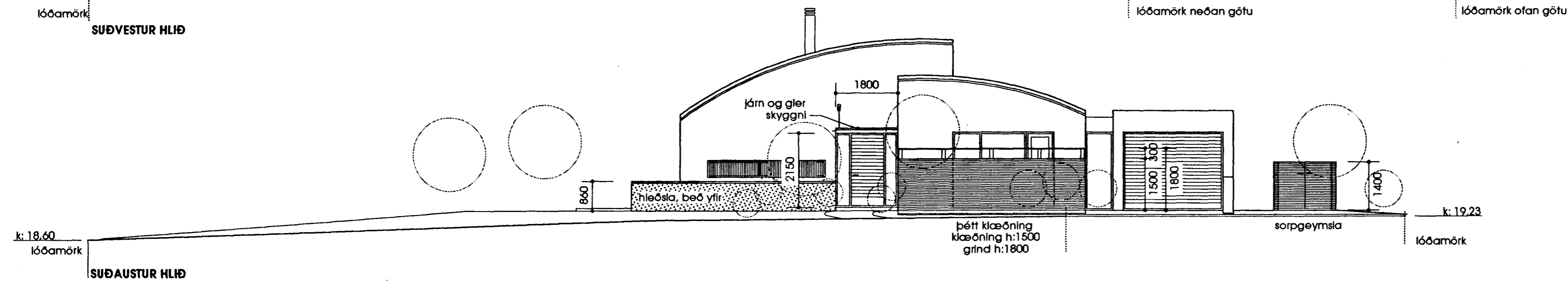
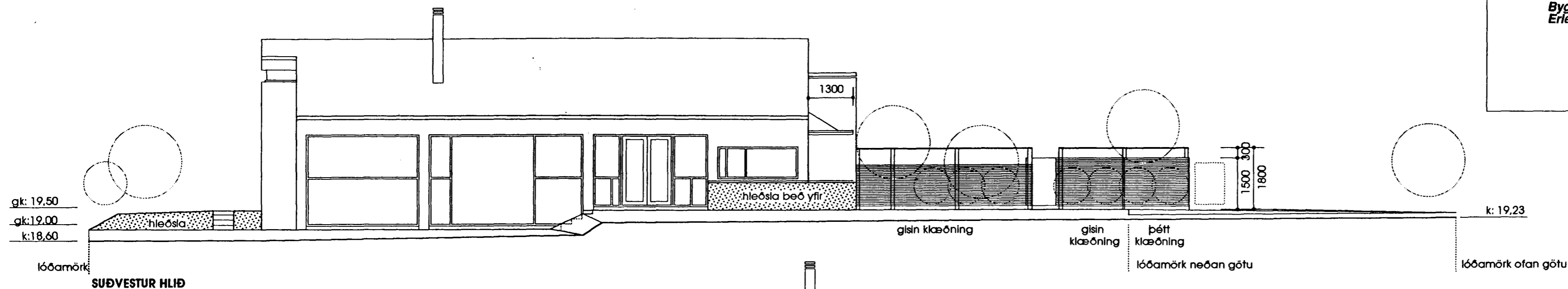




Samþykkt þann

06 APR. 1998

Byggingatulltrúinn í Hafnarfirði
Erlendur Hjálmarsson



BREYTINGAR:
 hús: skyggni við aðal- og bakinnnganga
 lóð: skjólveggur reistur á suðaustur hluta lóðar, við aðalinnngang
 sorpgeymsla færð til norðurs.

Efnismeðferð:
 hleðsla: hraungrjót torf yfir eða kryddjurtabeð
 skjólveggir: 100x100mm timburgrind, 50x100mm
 toppstykki, timburklæðning þétt og glsin skv. teikningu

byggingar og lóð teiknað skv. samþ. byggingarnefndartekningum 12.01.1997

LÆKJARBERG 30 - 220 HAFNARFJÖRÐUR		BYGGINGARNEFNDARTEIKNING	
SKIPULAG LÓÐAR	Guðmýnd	A1.02	Ólafur Tr. Mathiesen arkitekt

Ólafur Tr. Mathiesen arkitekt
 107 Reykjavík, Sími: 612 11 501