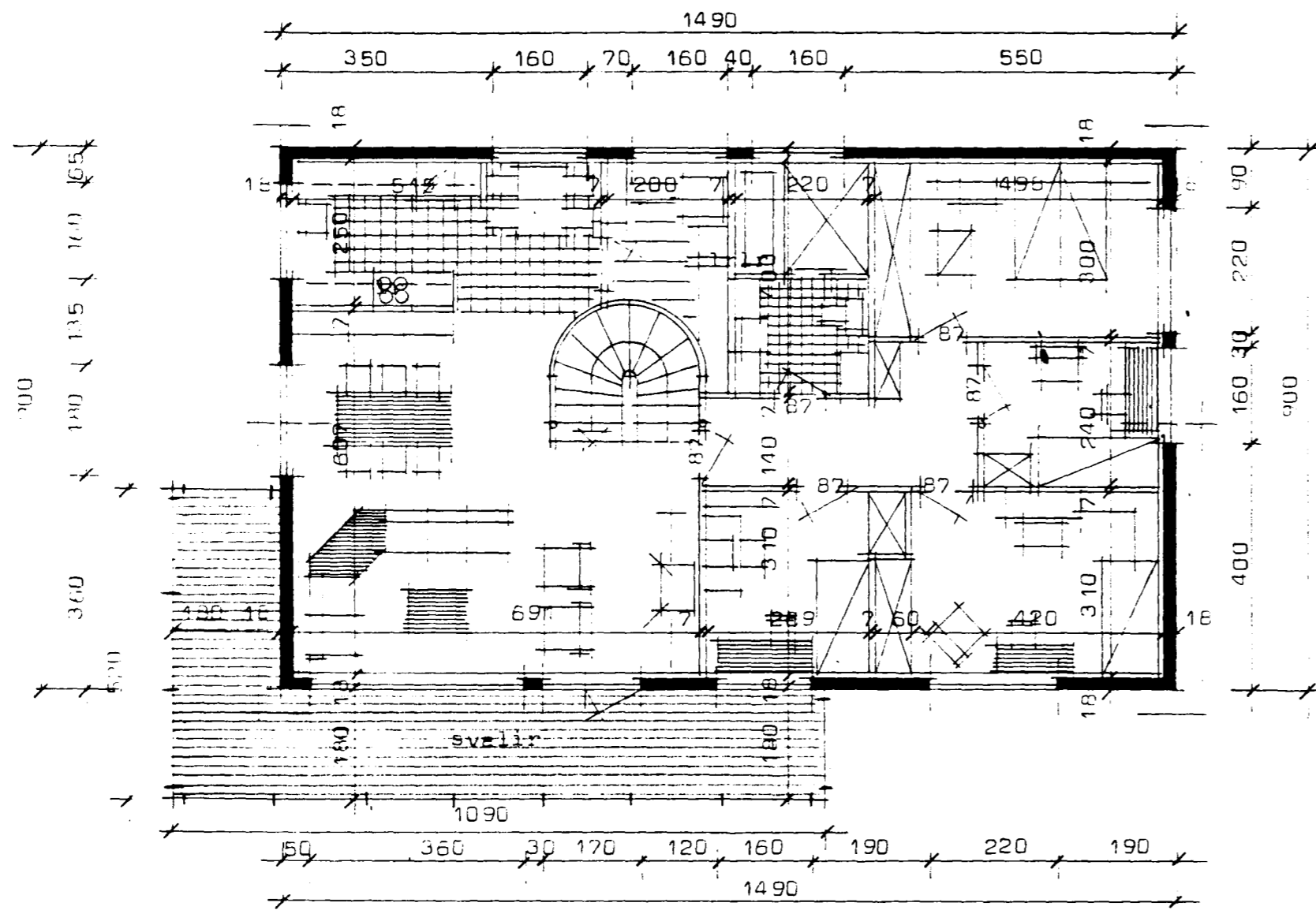


LÆKJARBERG 31 Hafnarfirði

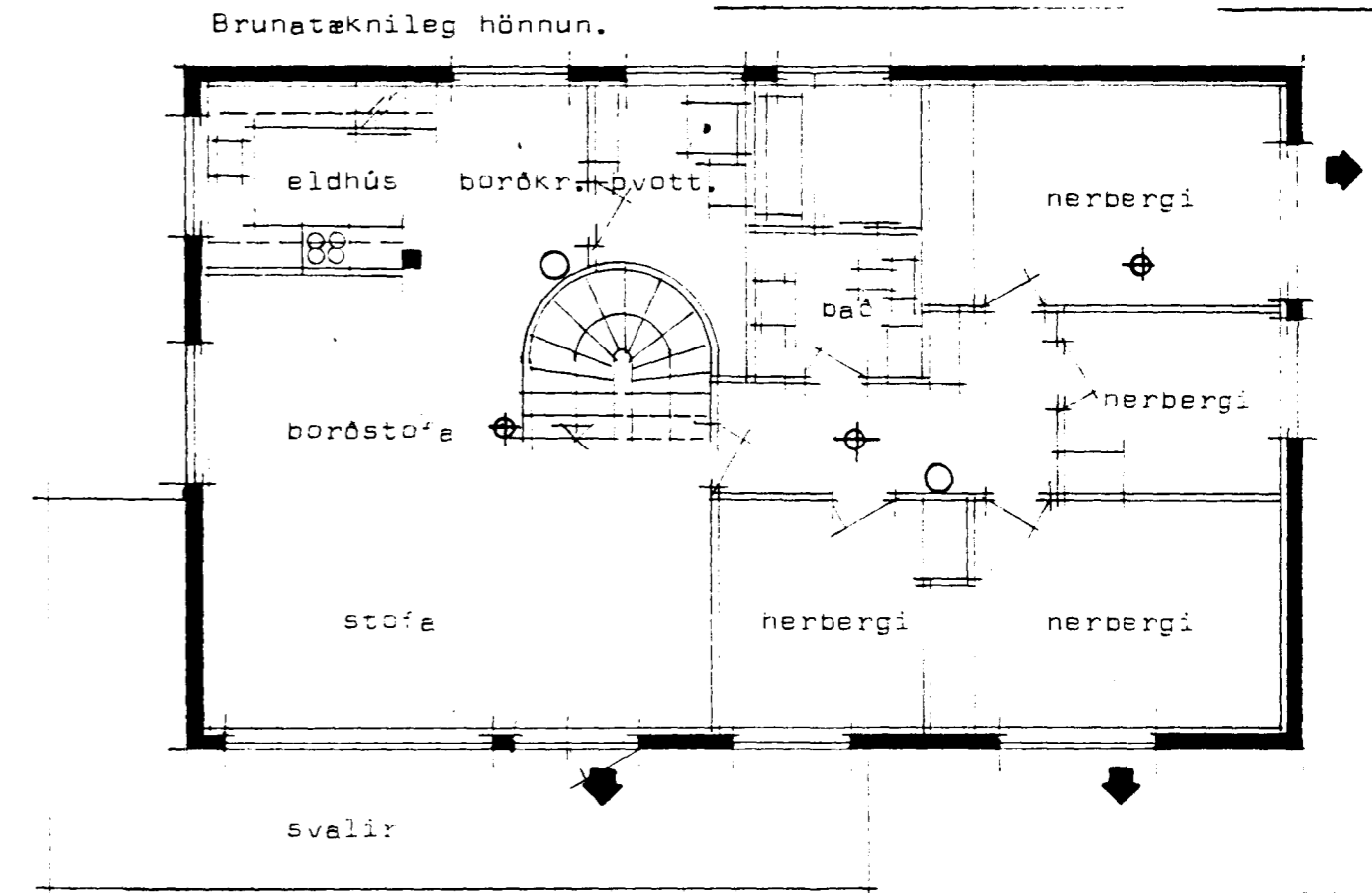
Samþykkt á fundi bygginga-
nefndar þ. 15/9 1993

BYGGINGAFULLTRÚINN
(HAFNARFIRÐI)

Sigurðjón Halld.



Grunnmynd efri hæðar

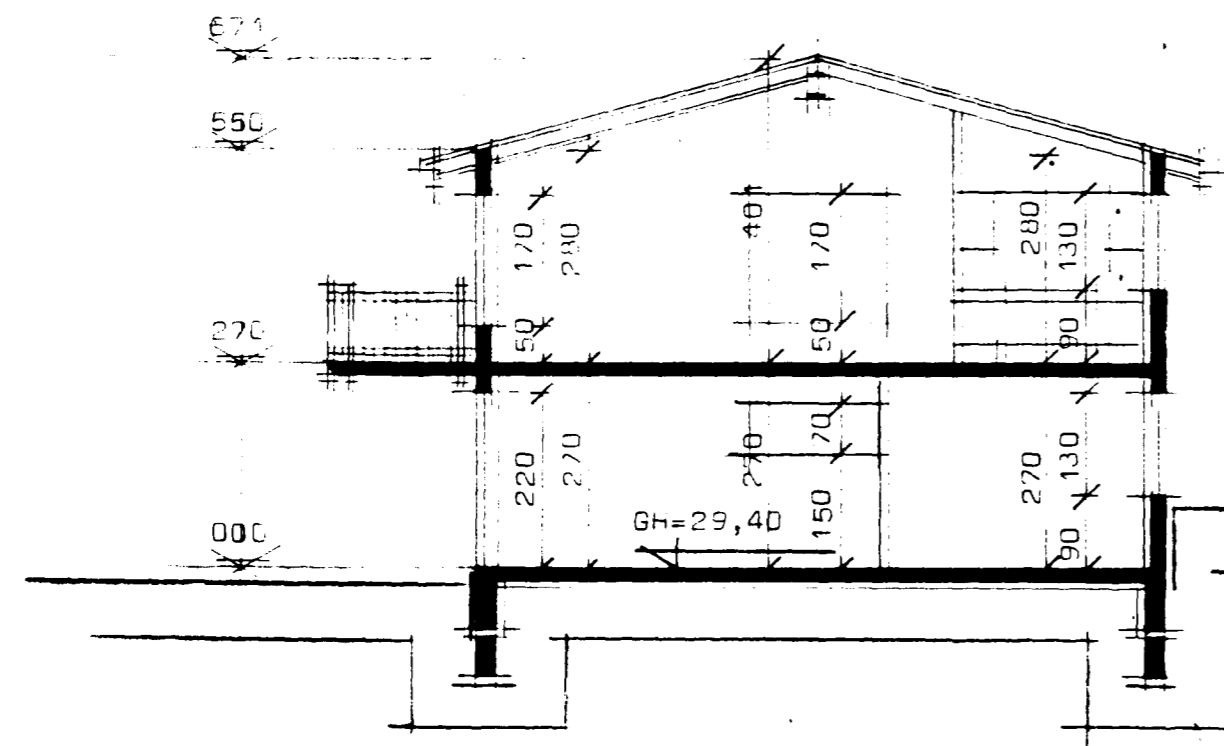


Grunnmynd efri hæðar

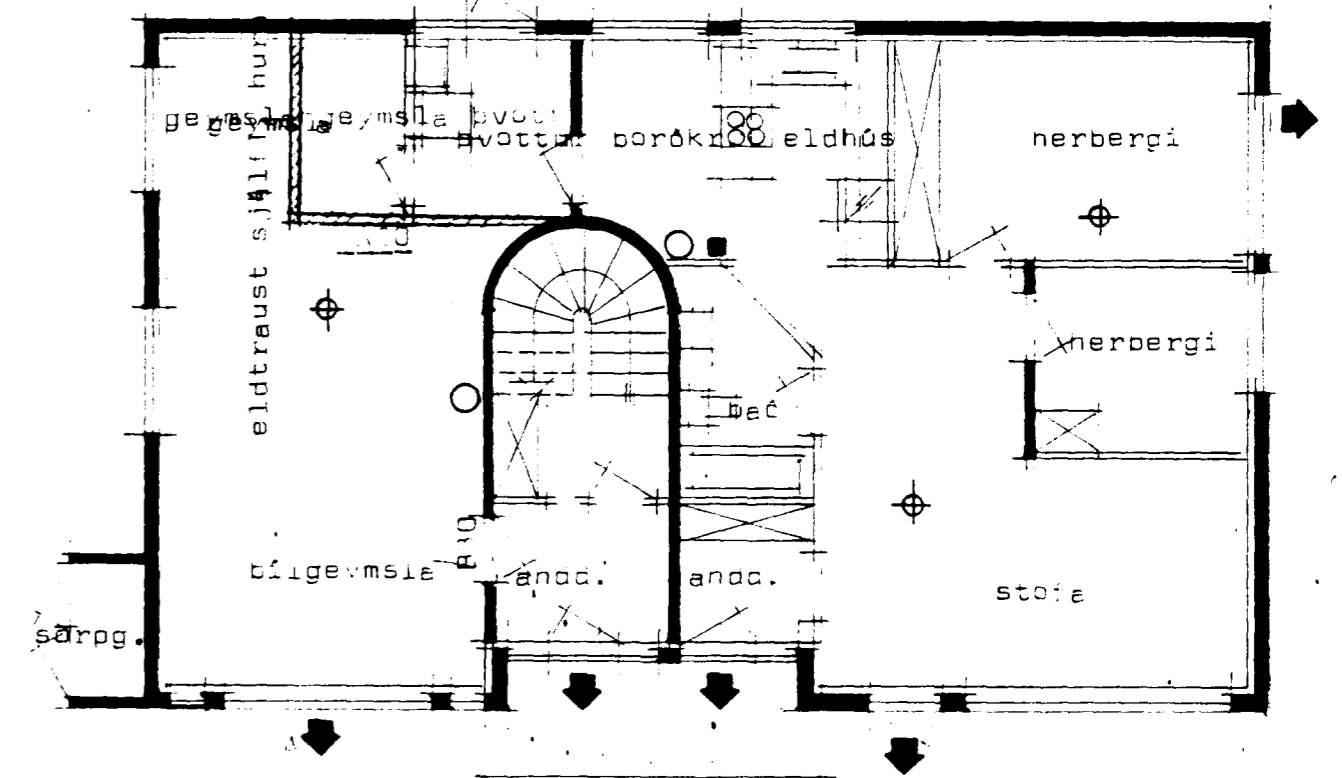
Flatarmál neðri hæðar 127,62 m²
 Flatarmál efri hæðar 129,60 m²
 Heildarflatarmál 257,22 m²
 Heildarrúmmál 785,85 m³
 Nýtingarnútfall 0,27
 Ír merkir loftrás á 125mm

Könnunartölur:
 Þak 0,20 w/m²°C
 Gólf 0,30 w/m²°C
 Ötveggir 0,80 w/m²°C vegið meðaltal.

Húsið Lækjarberg 31 er steinsteypu í læk-
 móttum og hraunnúðað að utan. Litur húss að
 utan er beinnvitt og gluggar og þakbrúnir
 í blágráum lit. Á þaki er járngrátt bærustál.



Sneiðing í húsi.



Grunnmynd neðri hæðar

- ↑ merkir neyðarútgang í tilvelli eldsvoðe
- merkir reykskynjari
- merkir handslökkvitæki ABC
- merkir eldvarnarteppi

STADALHÚS
 TEIKNISTOFA SÍÐUMÚLA 31 SÍMI: 813141 FAX: 813149

VERKEFNI Grunnmynd og sneiðing	DAGS. apríl 1993	VERK NR 93-12
	MKV. 1:100	
Lækjarberg 31-Hafnarfirði	BR. sept 1993	BLAD NR 1.02

SIGURÐUR GUÐMUNDSSON SIGURÐUR P. KRISTJÁNSSON FTFÍ