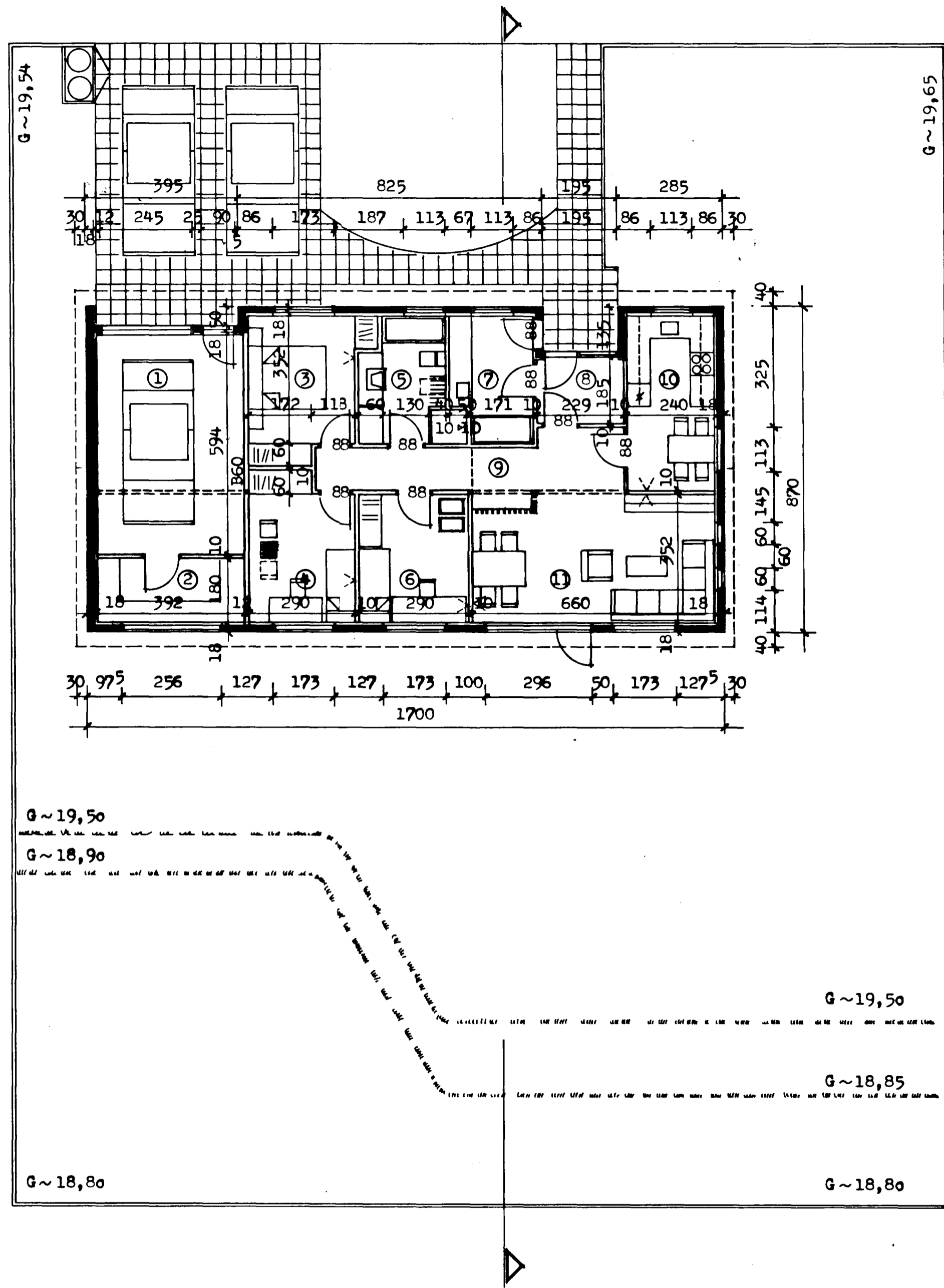
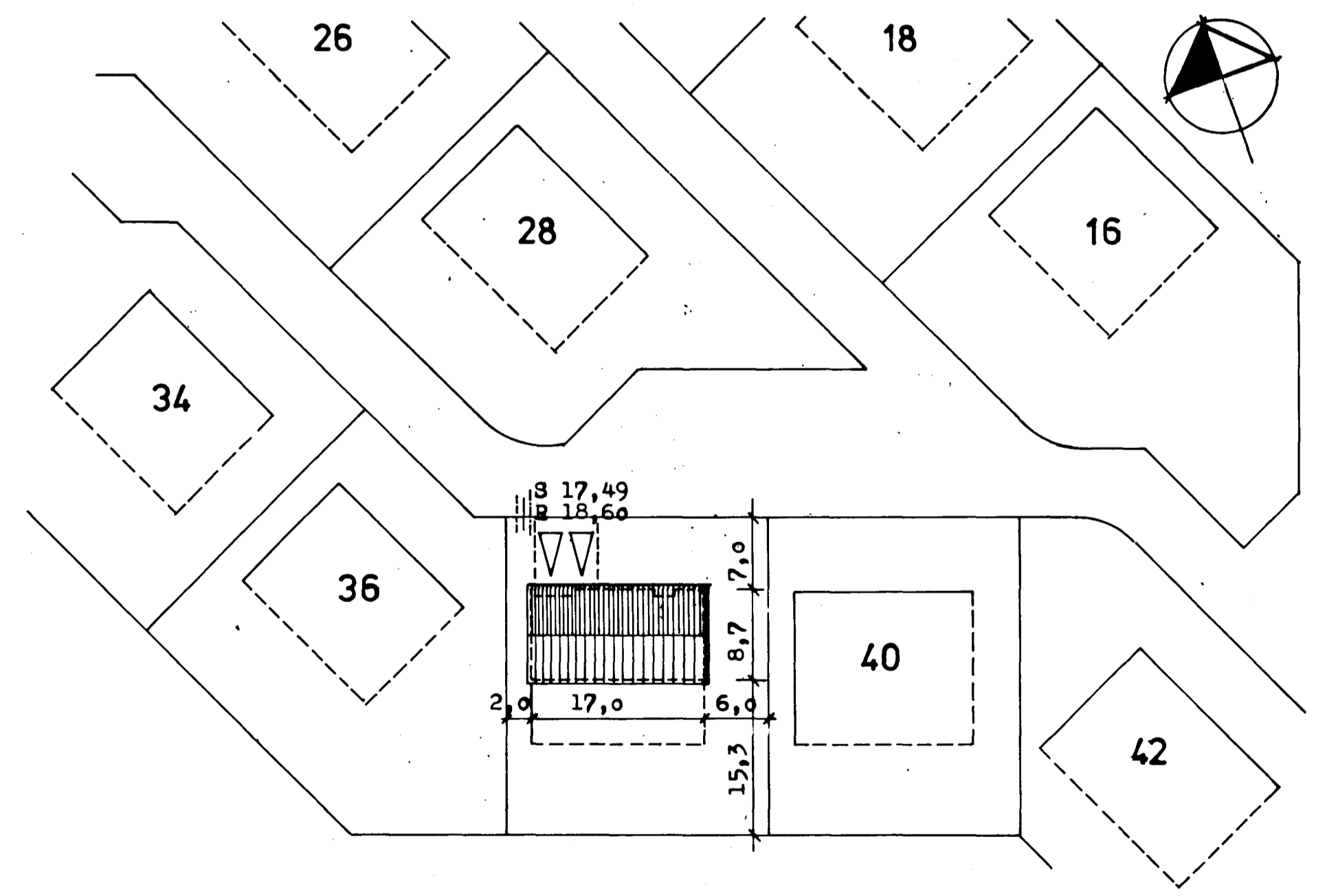


Samþykkt á fundi bygginga-  
nefndar p. 9/2 1989  
BYGGINGAFULLTRÚINN  
F.H. I HAFNARFIRÐI  
Egjal Valgeirsson



①	Bílgeymsla	22,4 m <sup>2</sup>
②	Geymsla	6,5 m <sup>2</sup>
③	Herbergi	11,5 m <sup>2</sup>
④	Herbergi	11,0 m <sup>2</sup>
⑤	Baðherbergi	7,8 m <sup>2</sup>
⑥	Herbergi	9,9 m <sup>2</sup>
⑦	Þvottahús	7,3 m <sup>2</sup>
⑧	Anddyri	4,2 m <sup>2</sup>
⑨	Gangur	10,3 m <sup>2</sup>
⑩	Eldhús	10,7 m <sup>2</sup>
⑪	Stofa	22,2 m <sup>2</sup>
Samtals nettó		123,8 m <sup>2</sup>
Brúttóflatarmál		143,7 m <sup>2</sup>
Þak af bílgeymsla		26,2 m <sup>2</sup>
Brúttórúmmál		487,0 m <sup>3</sup>
Nýtingarhlutfall		0,185

Útveggir eru úr steinsteypu en þak úr timbri, klætt bárujárni.



**Lækjarberg 38** **01**  
 Grunnmynd DAG 15.11.1988 / 25.01.1989  
 Afstöðunynd MÁL 1:100 1:500  
**arkitekt róbert pétursson** FREYJUGÓTU 43  
 SÍMI 13343