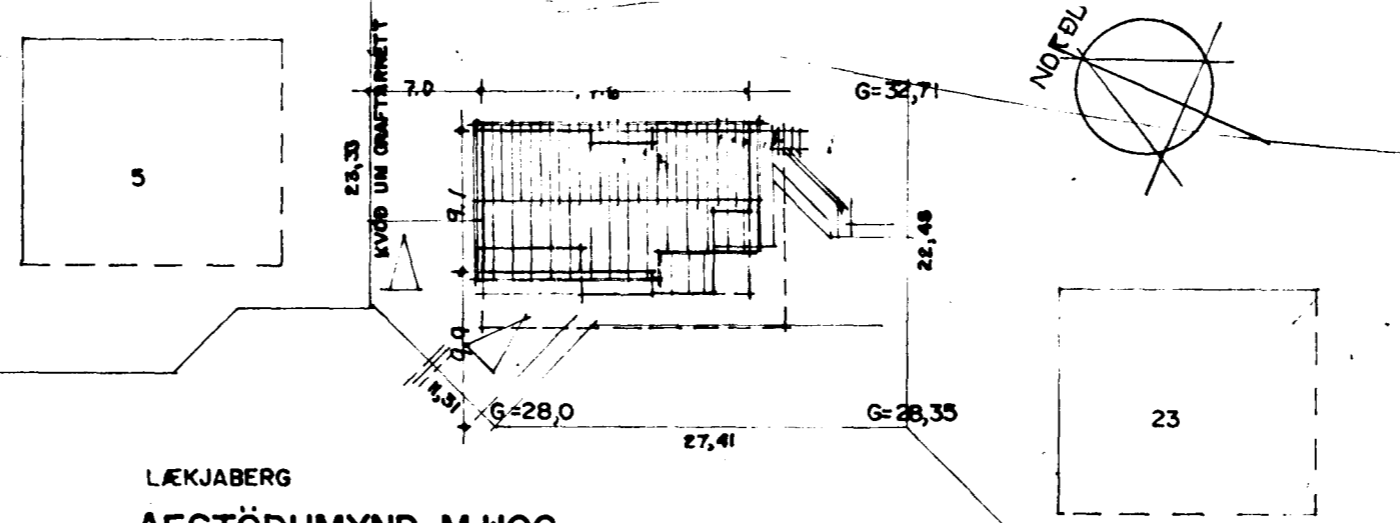


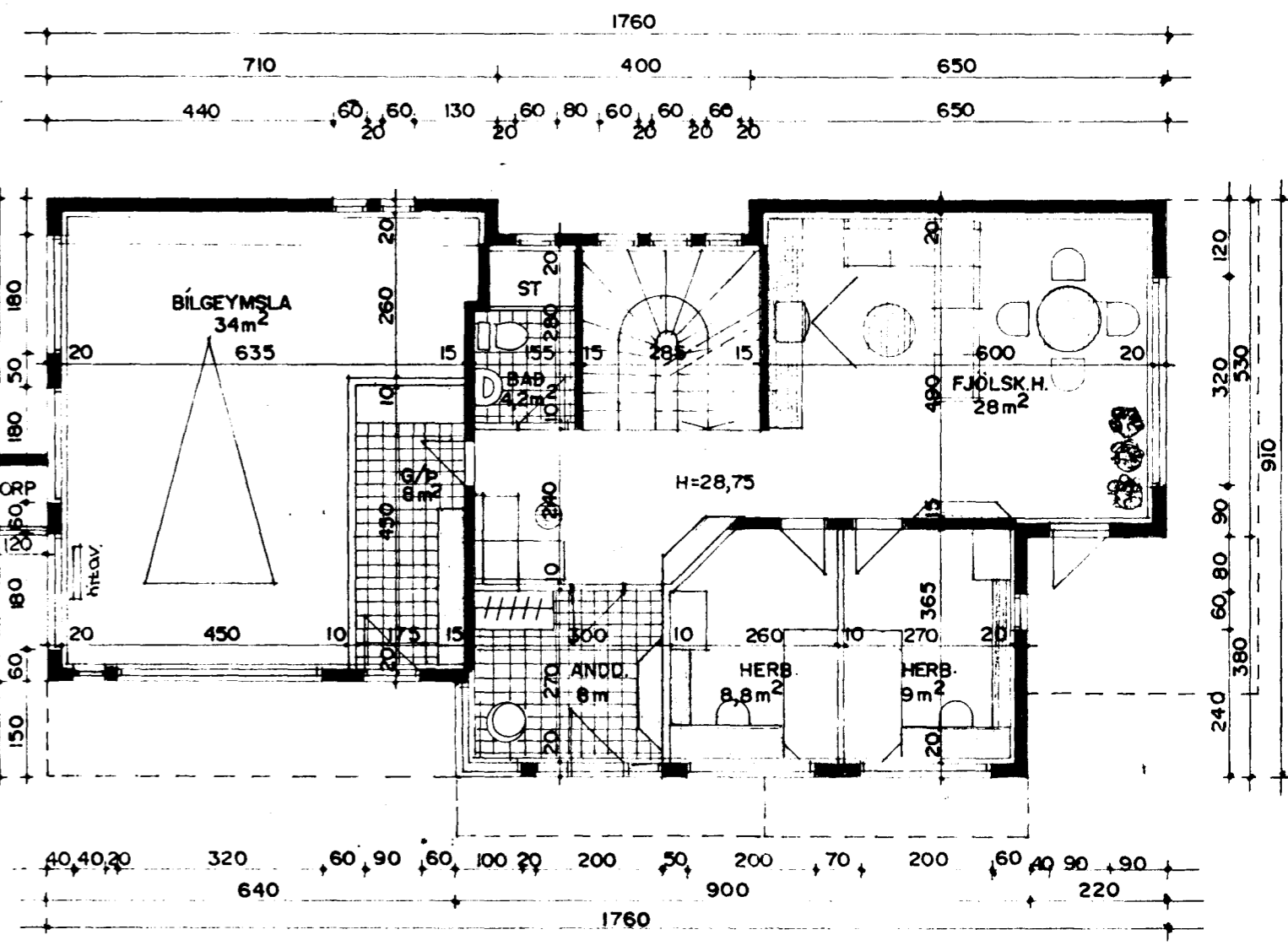
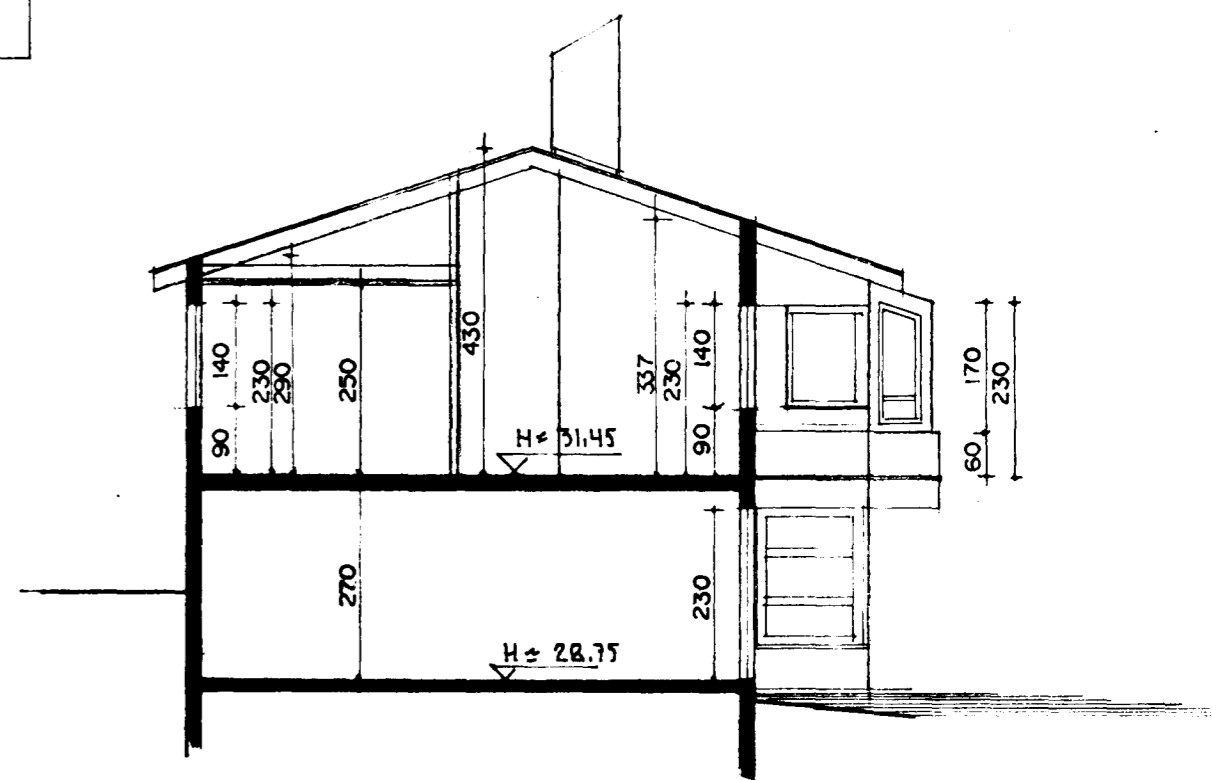
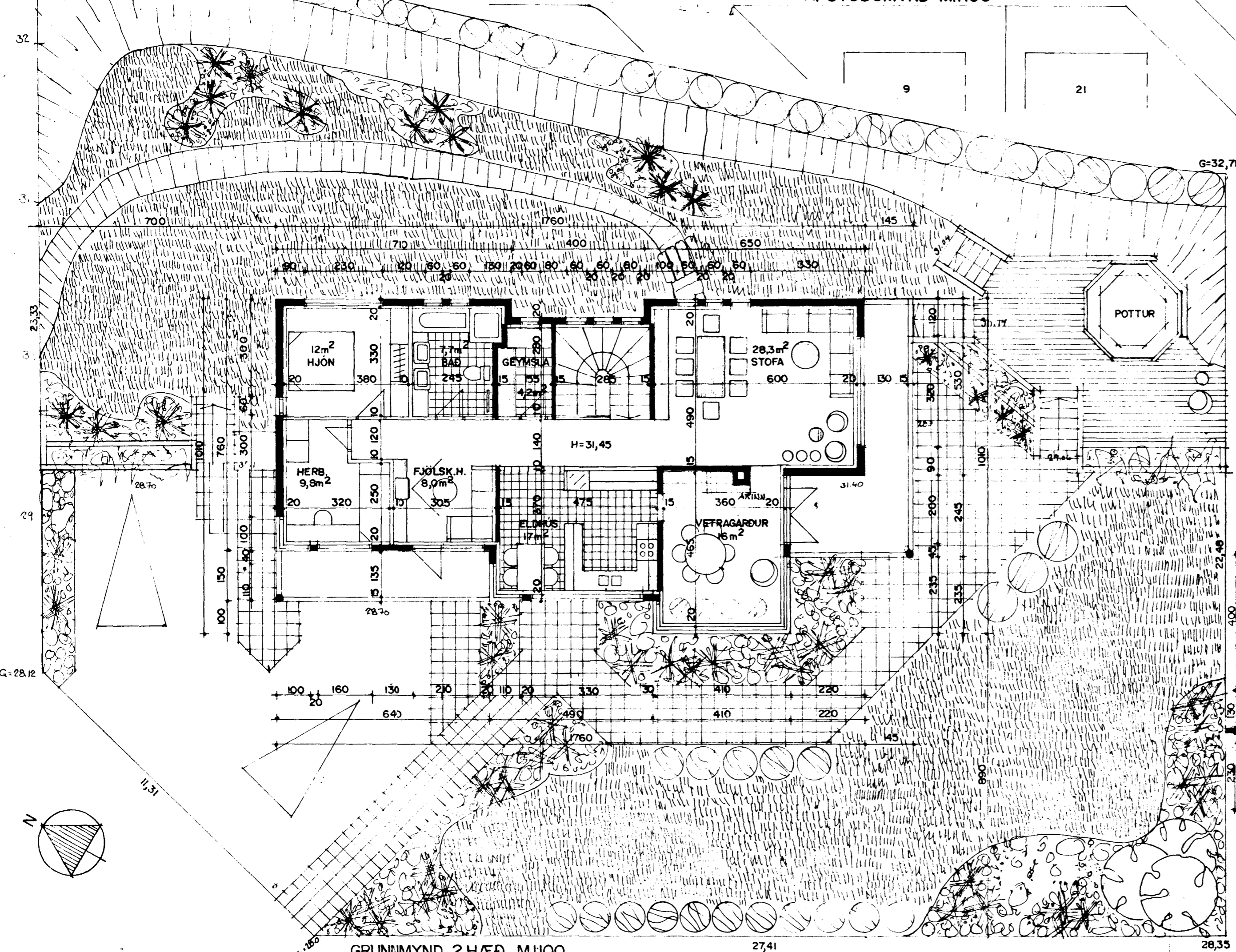
SKÝRINGAR: BYGGINGARLÝSING.

UNDIRSTÖÐUR: STADSTEYPTAR Á HRAUNFYLLINGU.  
 BOTNPLATA: STADSTEYPT Á HRAUNFYLLINGU.  
 ÖTVEGGIR: STADSTEYPTIR 20 SM., 7 SM. EINANGRUN, 2 SM MÖRHÖÐ  
 ÞAKVIRKI: SPERRUR 50x200 MM C/C 850 MM. OG STÁLBITAR.  
 ÞAKLÆDNING: KLÆDNING 25x150 MM BORDVÍÐUR, ÞAKPAPPI OG ÞAKJÄRN.  
 ELDVARNIR: FYLGJA SKAL FYRIRMELUM SLÜKKVILÐSSTJÓRA UM ELDVARNARBÓNAÐ OG STADSEYINGU HANS. TÁKNAR LOFTRÆSTINGU.  
 L.R. KÖL NUNARTÖLUR: KÖL NUNARTÖLUR EINSTAKRA BYGGINGARHLUTA SEU Í SAMRÆMI VIÐ Í.S.T.66.



STÆÐLIE. 138.0  
 1.HÆÐ ≈ 448.2 M<sup>2</sup>  
 2.HÆÐ ≈ 142.1 M<sup>2</sup>  
 Σ ≈ 280.9 M<sup>2</sup>  
 HÚSID ET 865 M<sup>3</sup>  
 ÞÍLGÆYMSLA ET 50.9 M<sup>3</sup>  
 LÖÐIN ET 897.5 M<sup>2</sup>

Samþykkt á fundi byggingar-  
 nefndar þ. 15/12 1988  
 BYGGINGAFULLTRÚINN  
 Í HAFNARFIRÐI  
*[Signature]*



*Sigurður Þorvarðarson*