

VARÐANERKINGAR Í HÚSI:  
 Kingingar stöfu vottabur sbr. ákvarð.  
 Í byggingarvæðingunni skal yfirfarið  
 um það hvort fyrir hafa byggingarvæðing  
 trúnaður er þá hanna á byggingarvæðing.  
 Þú með eiginum án vottunar  
 fú ekki gætt heilsvottunar.

Byggingarfulltrúi  
 samþykkir erindið.  
 20. APR. 2005



**TÁKN**

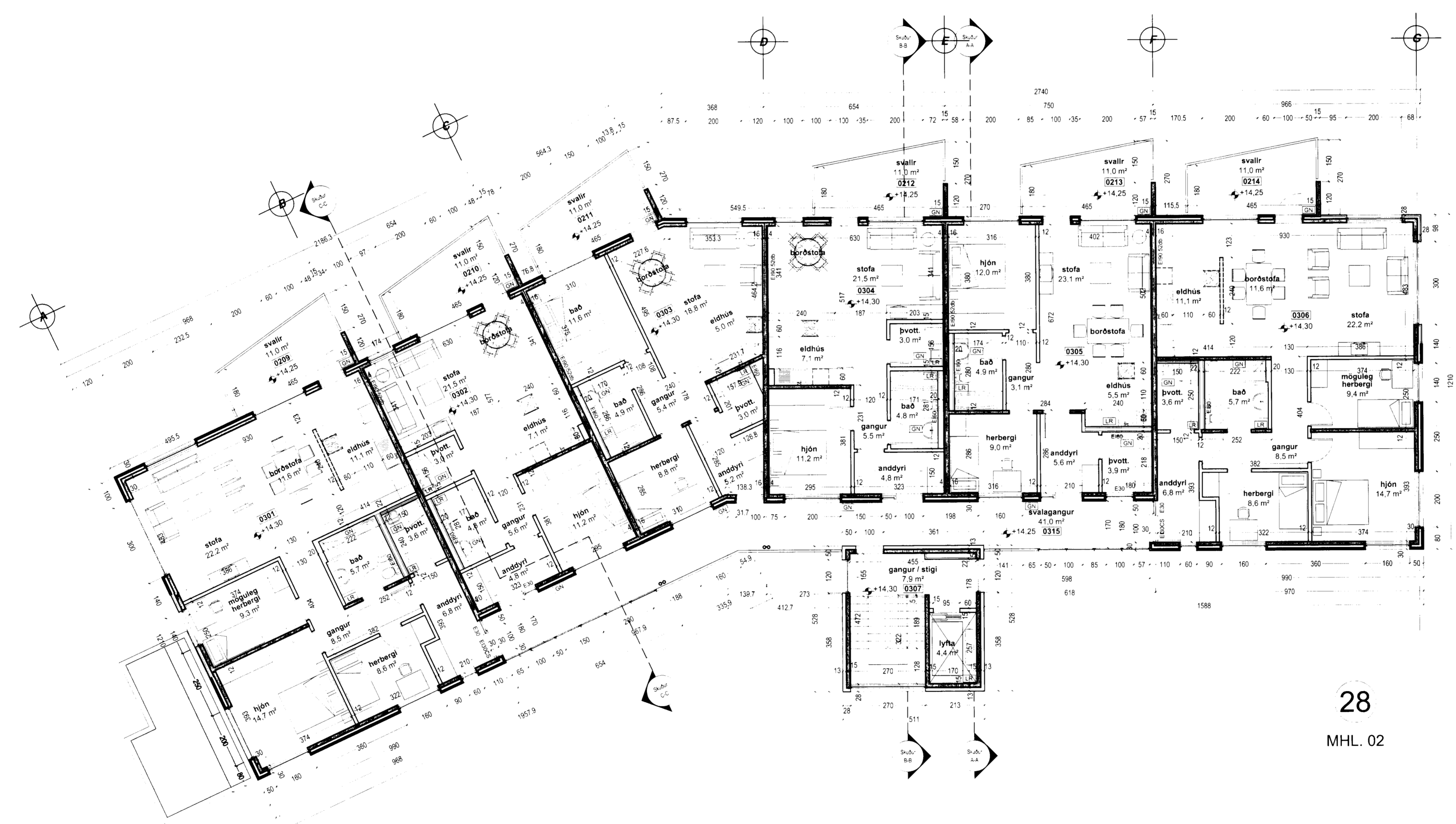
- GN = Niðurfall
- LR = Loftþræsting
- PK = Póstkassar
- NL = Neyðarljós
- VLR = Vélknúin loftþræsting
- R = Reykskyrjan
- ÚT = Merktur útgangur
- ♿ = Bilastæði fyrir fatlaðra
- BO = Björgunarpop
- ▶ = Fælistigi við björgunarpop
- ⊙ = Brunnaslanga
- 20 m.

**ELDVARNAMERKINGAR**

- REI 60 = Berandi A60 eða B60 veggur
- EI 60 = A60 eða B60 veggur
- R60 = Barður í 60 mínútur, t.d. súla eða þili
- E30 = B30 hurð eða veggur
- E30 CS = B30 S (reyklétt og sjálfokandi)
- E60 CS = A60 eða B60 hurð
- E 30 = F30 gler
- ECS 30
- A = er óbrennarlegt efni
- B = er brennarlegt efni (t.d. timbur)

**BREYTING**

- A: 09.08.2004
- Breyting vegna athugasemda
- B: 02.11.2004
- Lagfæring á burðarveggjum í samræmi við verkfræði teikningar



28  
 MHL. 02

grunnmynd 3.hæð

**TEIKNAD**

RCM.JGE.YAI  
**MKV.**

**DAGSETNING**

13.07.2004

**BLAD**

5 AF 8

**LÆKJARGATA/28**  
 HAFNARFJÖRDUR

GRUNNMYND 3.HÆÐ

KRISTINN RAGNARSSON arkitekt EHF.

KRISTINN RAGNARSSON - KL. 120944.2669 - 111kristinn@simnet.is  
 TEIKNISTOFAN SMÍÐJUVEGI 11 - 200 KÖPAVOGI - ÍSLAND - S. 564.2255 - FAX 544.4225