

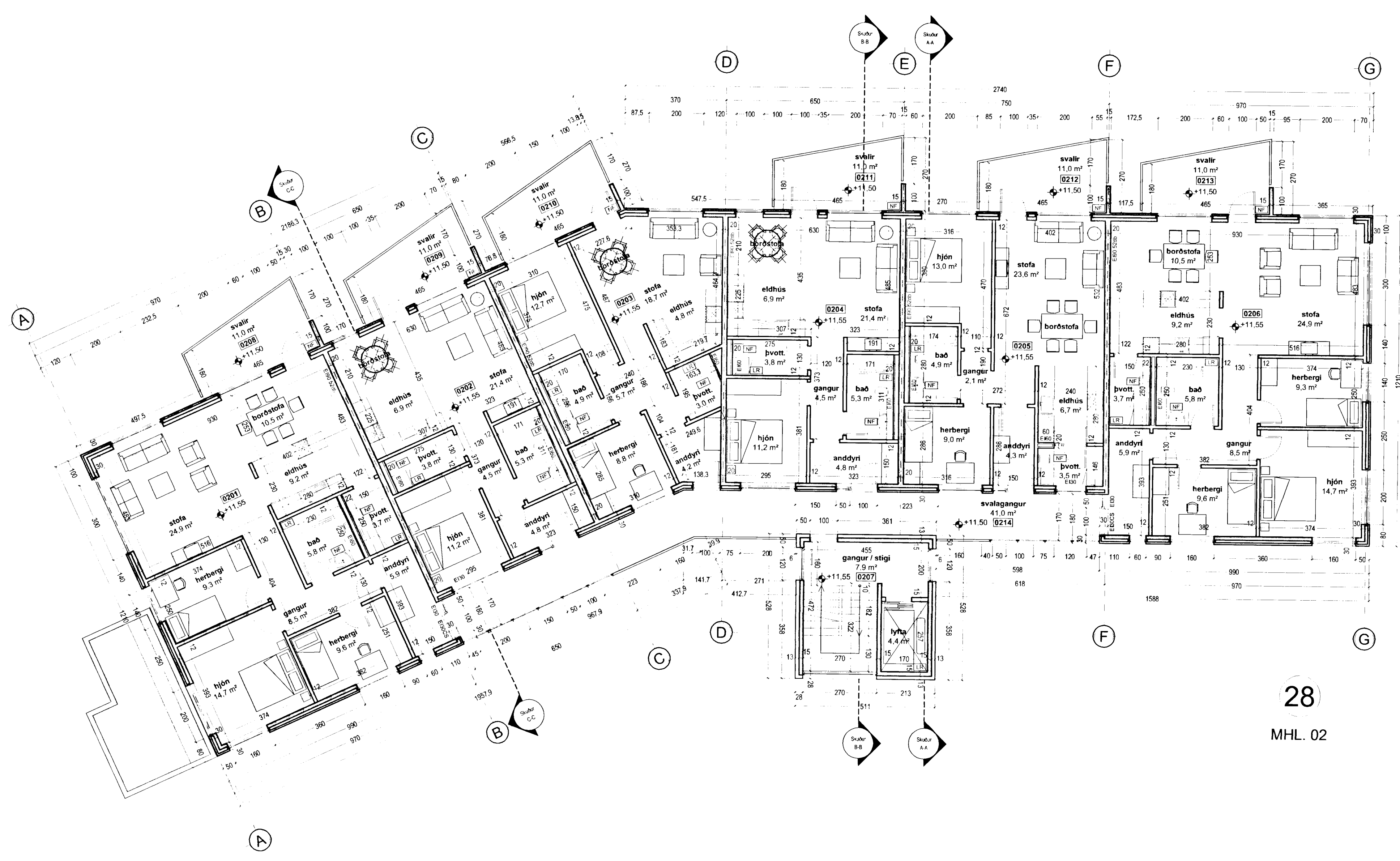


- TÁKN**
- NF = Niðurfot
 - LR = Loftfresting
 - PK = Póstkassar
 - NL = Neyðarhjól
 - VLR = Vélknúin loftfresting
 - R = Reykskyngjan
 - ÚT = Merktur útgangur
 - ☐ = Bilastæði fyrir fatlaðra

- BO = Björgunarpur
- ☐ = Fellið við björgunarpur
- ☐ = Brunnastanga
- 20 m.

- ELDVARNAMERKINGAR**
- FE 60 = Borandi A60 eða B60 veggur
 - E 60 = A60 eða B60 veggur
 - R60 = Bætur í 60 mínútur, t.d. sila eða sila
 - F30 = B30 hurð eða veggur
 - F30 CS = B30 S (reykþétt og sjálfkandi)
 - F60 CS = A60 eða B60 hurð
 - E30 = F30 gler
 - ECS30
 - A = er óbrennandi eiti
 - B = er brennandi eiti (t.d. timbur)

- BREYTING**
- A: 09.08.2004
Breyting vegna athugasemda



grunnmynd 2.hæð

28
MHL. 02

9/8.04
Stökkvæðing höfuðmyndaframsýningar
[Signature]

- TEIKNAD**
RCM.JGE
MKV.
1:100
DAGSETNING
13.07.2004
BLAÐ
4 AF 8