

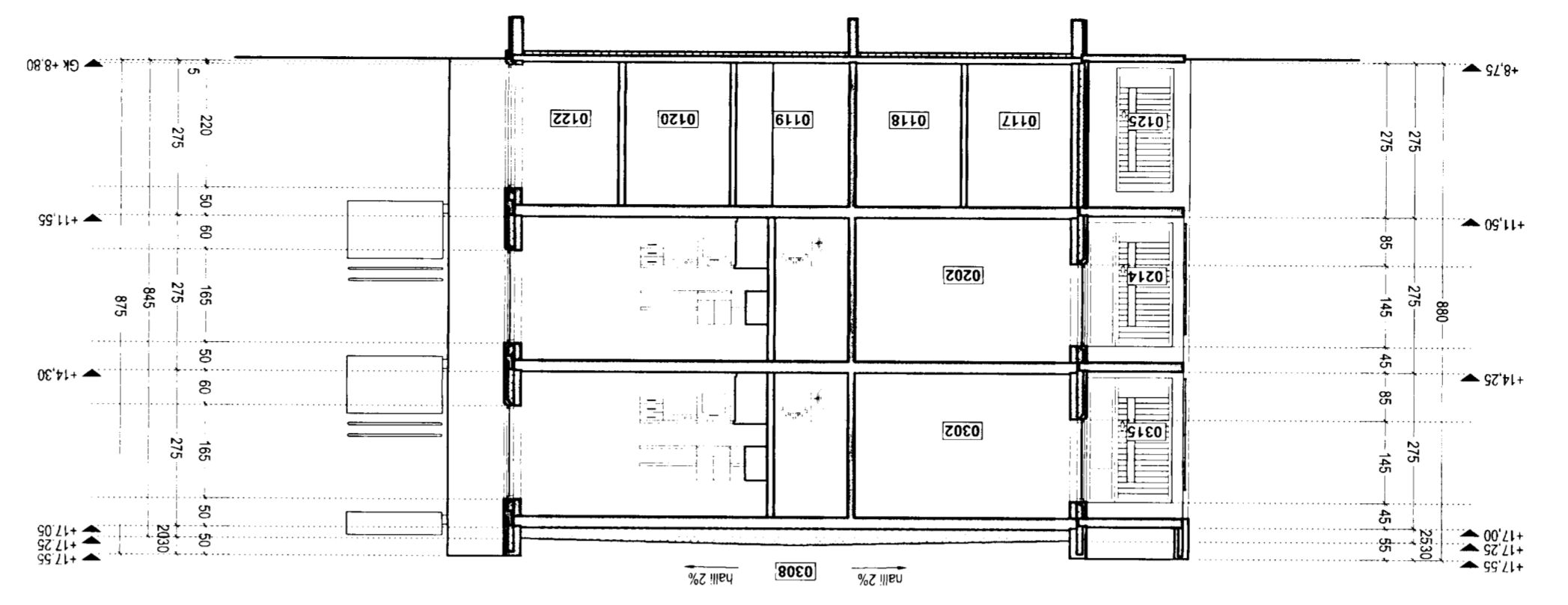
TEIKNAD
 RCM, JCE
 MKV.
 DAGSETNING
 13.07.2004
 BLAD
 6 AF 8

9/8.04
 9/8.04
 Stakkvinnu- og byggingarfræðingur b.s.

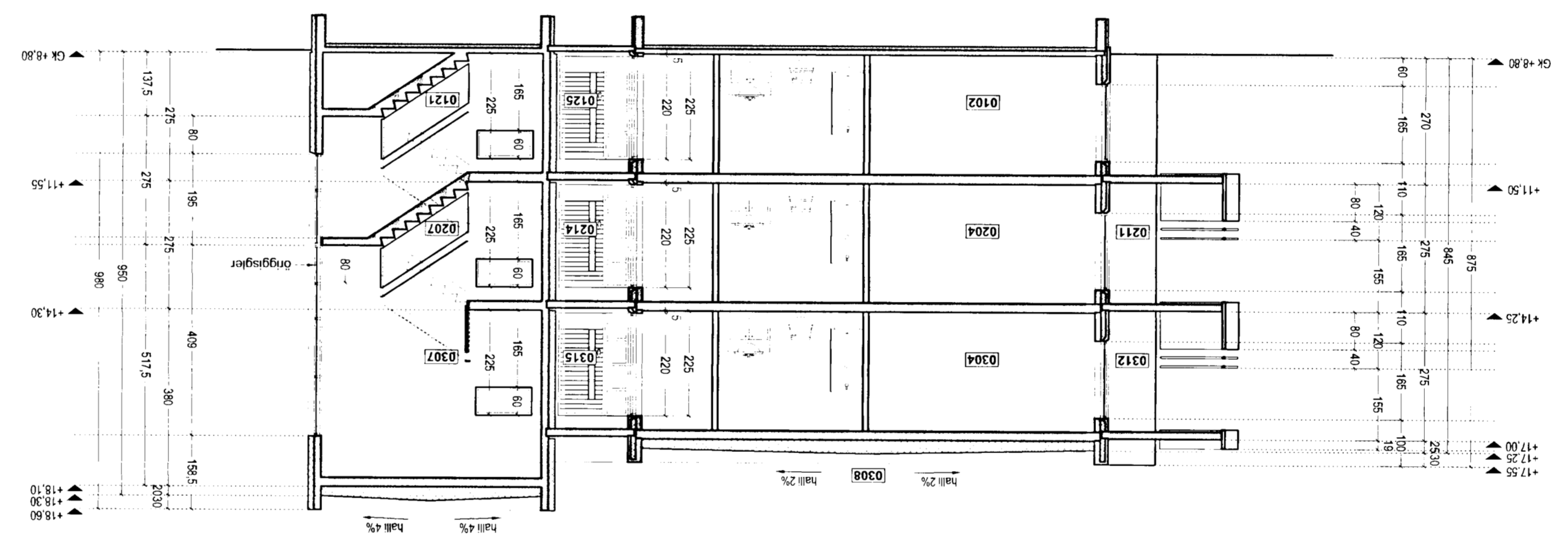
BREYTING
 A. 09.08.2004
 Breyting vegna athugasemda

- TAKN**
- NF = Niðurbál
 - LR = Loftrenning
 - PK = Pósthólar
 - NL = Neyslufylgja
 - VLR = Veikunin málning
 - R = Fyrirskryggjari
 - UT = Merkjur útgangur
 - B = Búastæði fyrir bílakeru
 - BO = Borgunarp
 - F = Félissími við hlýgungarop
 - 20 m = Brunnslengja
 - ELDVARNAMERKINGAR
 - REI 60 = Berandi. Aðe eða B60 veggur
 - EI 60 = Aðe eða B60 veggur
 - R60 = Bláður í 60 mínútur. í d. sala
 - E30 = Aðe eða B30 veggur
 - E30 CS = B30 S í reykloft og sjálfkandi
 - E30 CS = Aðe eða B60 húð
 - E 30 = F 30 gler
 - ECS 30 = er ódrammlegt ein
 - A = er ódrammlegt ein (í d. umhú)
 - B = er ódrammlegt ein (í d. umhú)

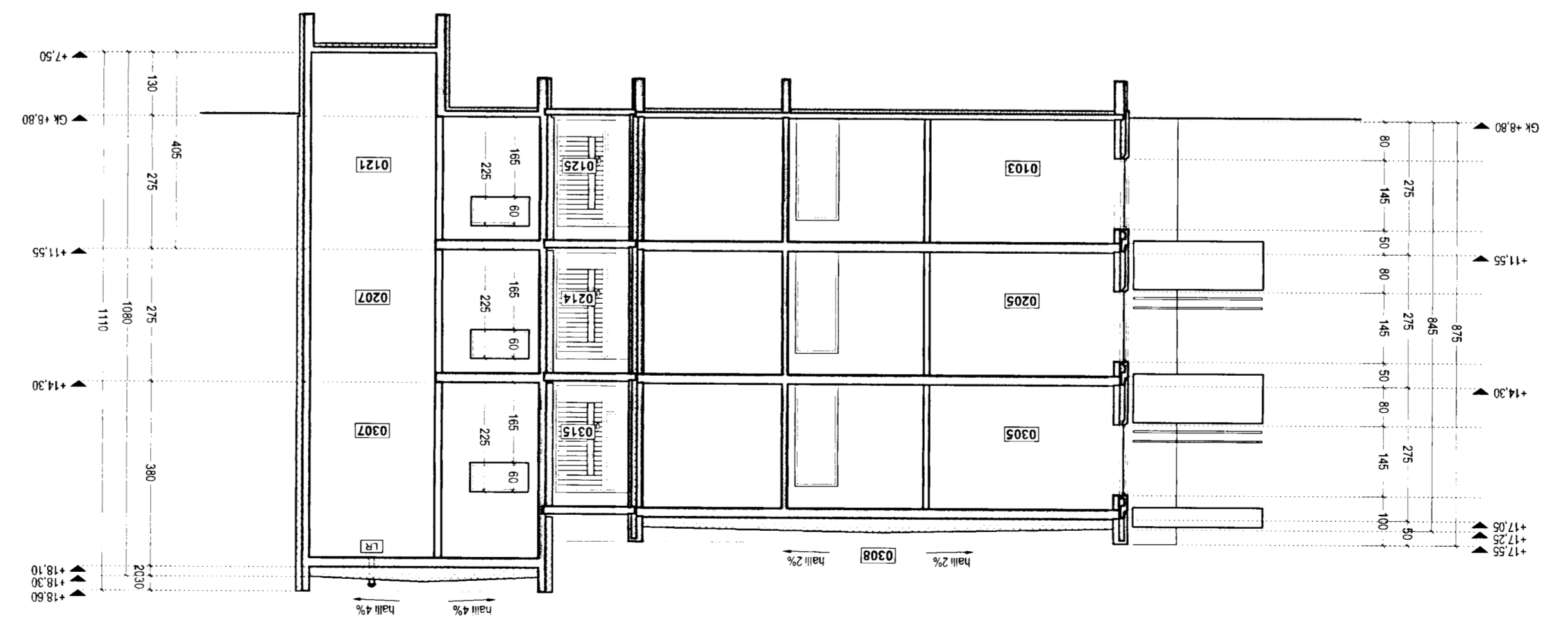
skurður C-C



skurður B-B



skurður A-A



Byggingartillit
 samþykkt erindi.
 25. Aug. 2004
 Þetta skjal er skilfrjállegt. Þessi textur er ekki tekið tillit til. Þú getur fengið skjalfrjótt mynd og skýringu þessara tekið tillit til.
 Byggingartillitunin er hálfvörð.
 F.n. Kristinn Ragnarsson

VARUANDI EINKINGAR Í HÚSI:
 Einkingar skulu vörðar átt. ákveðið
 í byggingartillitun og skal gætt á
 um það hluti fyrir byggingartillitun
 þráður en þráur koma á byggingartillitun.
 Þú mæt einkingum á vottun.
 Þú ert ekki fúlkulastvort.