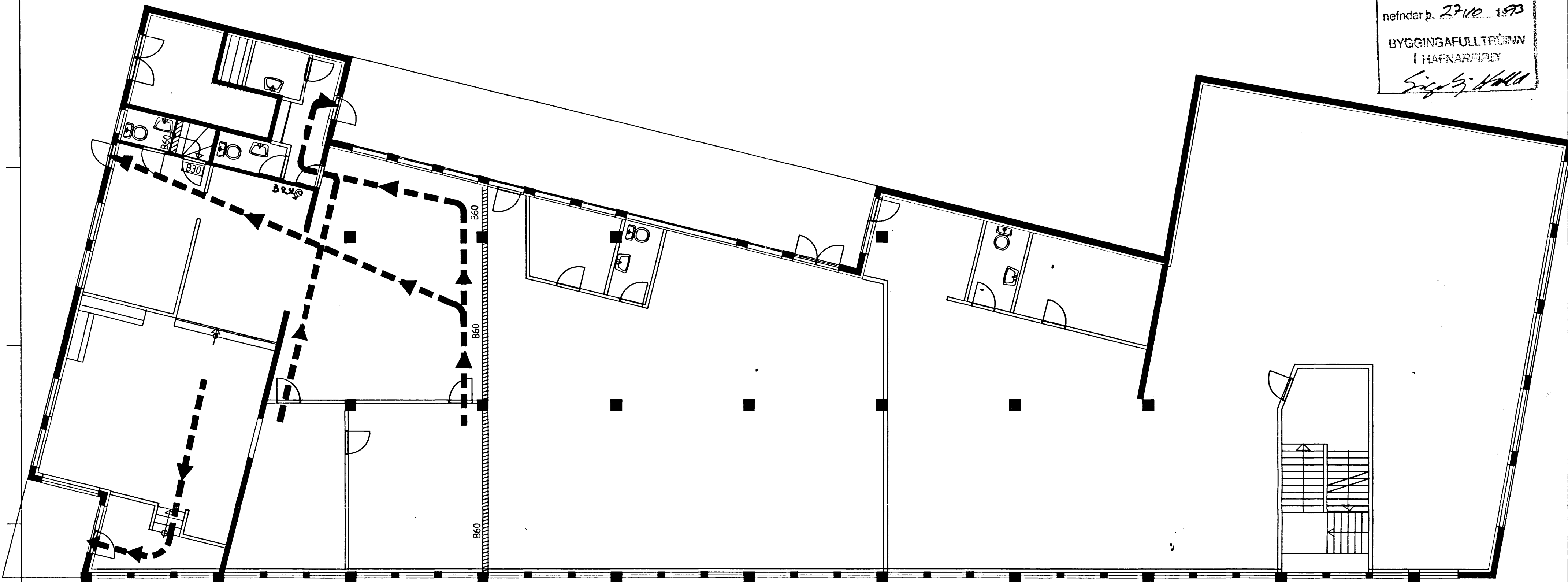
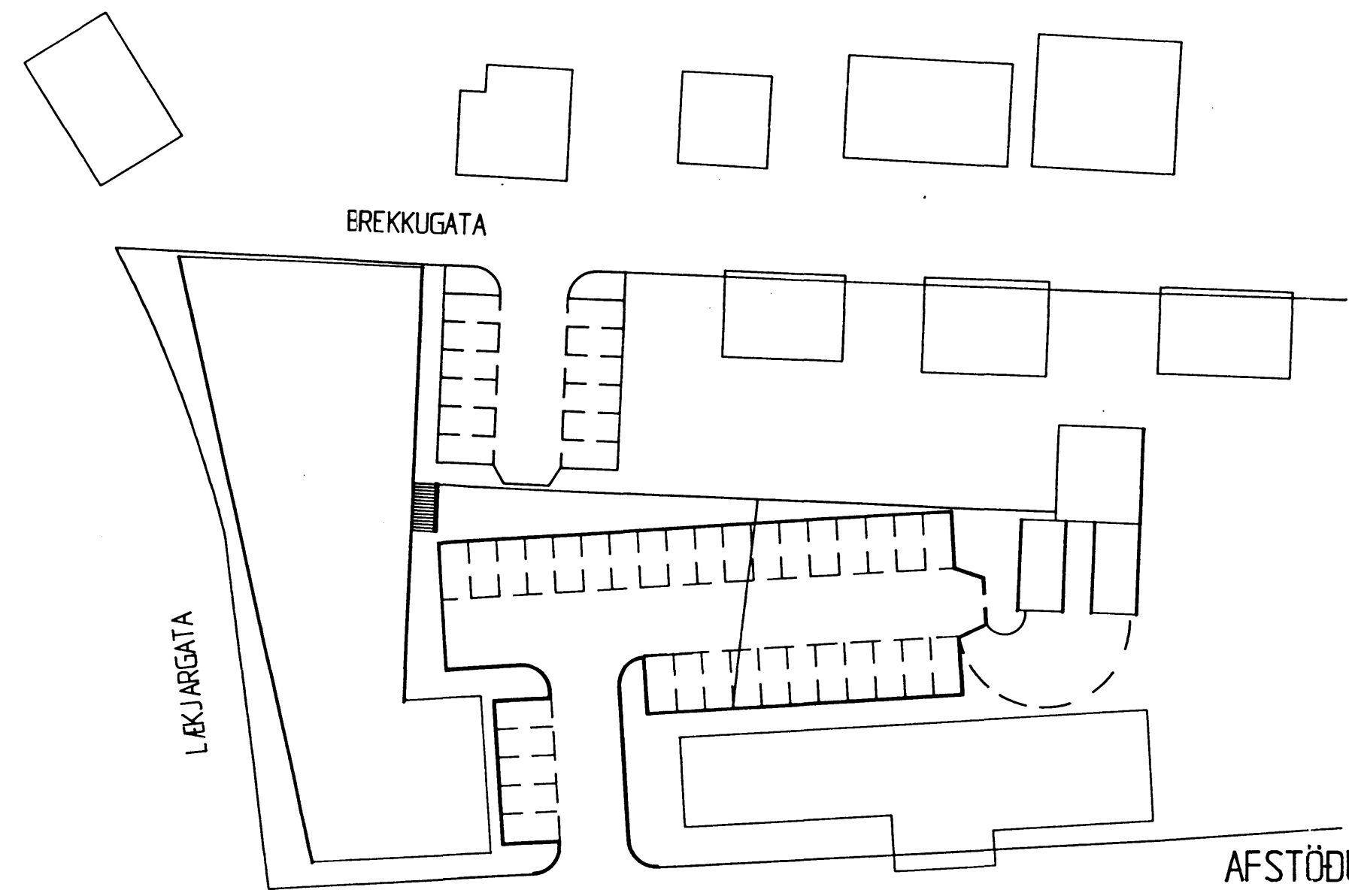


Samþykkt á fundi bygginga-
nefndar þ. 27.10. 1993
BYGGINGAFULLTRÖNN
Í HAFNARFIRDI
Sigrún Halldóttir



GRUNNMYND MKV. 1:100



AFSTÖÐUMYND MKV. 1:500

SKÝR INGAR
BRÚTÓ FLATARMÁL BARNAHEIMILIS ER 252 m²
GERT ER RÁÐ FYRIR AÐ UM 20 - 30 BÖRN SÉU Í HÚSNÆÐINU Í EINU.

HÚSNÆÐI BARNAHEIMILIS Í "DVERGSHUSI"
VIÐ LÆKJARGÖTU, HAFNARFIRDI.
BRUNAVARNARUPPDRATTUR MKV. 1:100
AFSTÖÐUMYND MKV. 1:500
OKTÓBER 1993

SVANUR BJARNASON
BYGGINGARTÆKNIFRÆÐINGUR F.T.F.Í.
Svanur Bjarnason.