

ÁRDANDI EINIINGAR Í HÚSI:  
 "Línungar skulu vottaðar áhr. ákveðið  
 í byggingarreglugerð" en skal yfirfyrir  
 um það liggja fyrir hjá byggingarfull-  
 trúa aðrir en þeir koma á byggingarstað.  
 Þús með ríngum en vottunar  
 fá ekki fjárhelgisvottorð.

Byggingarfulltrúi  
 samþykktir erindið.  
 20. APR. 2005  
 Sveinur P. Pálsson  
 Byggingarfulltrúi  
 Húsnámsráðgjafi

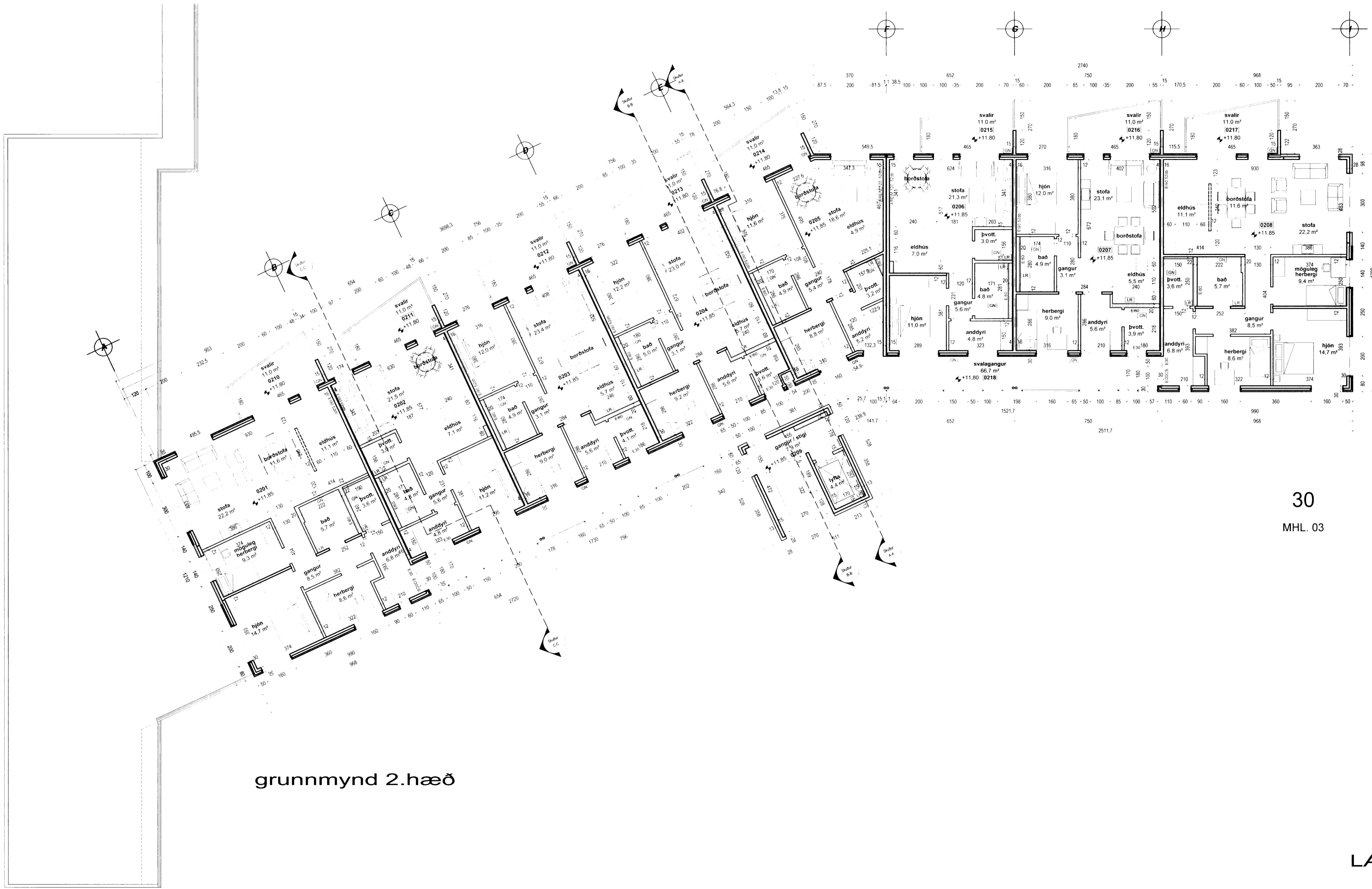


**TÁKN**

- GN = Niðurfali
- LR = Loftrásing
- PK = Póstkassar
- NL = Neyðarljós
- VLR = Vélknúin loftrásing
- R = Reykiskynjari
- ◀ ÚT = Merktur útgangur
- ◀ = Bilastæði fyrir fallaðra
  
- BO = Björgunaröpp
- ▶ = Fellskipti við björgunaröpp
  
- 20 m. = Brunnaslanga
  
- ELDVARNAMERKINGAR**
- REI 60 = Berandi A60 eða B60 veggur
- EI 60 = A60 eða B60 veggur
- R60 = Rúnkur í 60 mínútur, t.d. sóla eða bíll
- E30 = E30 hurð eða veggur
- E30 CS = E30 S (reykþétt og sjálflokandi)
- ER0 CS = A60 eða B60 hurð
- E 30 = F30 gler
- ECS 30
- A = er óbrennanlegt efni
- B = er brennanlegt efni (t.d. timbur)

**BREYTING**

- A: 09.08.2004
- Breyting vegna athugasemda
- B: 02.11.2004
- 1. lbuðir 0202, 0302, 0402 speglast
- 2. Lagfæring á burðarveggjum í samræmi við verkfræði teikningar



grunnmynd 2.hæð

30  
 MHL. 03

**TEIKNAD**  
 RCM.JGE.YAI  
**MKV.**  
 1:100  
**DAGSETNING**  
 13.07.2004  
**BLAD**  
 4 AF 11

**LÆKJARGATA 30**  
 HAFNARFJÓRDUR  
 GRUNNMYND 2.HÆÐ

KRISTINN RAGNARSSON arkitekt EHF.  
 KRISTINN RAGNARSSON - KÍ. 120944.2669 - 111.kristinn@simnet.is  
 TEIKNISTOFAN SMÍÐJUVEGI 11 - 200 KÓPAVOGI - ÍSLAND - S. 564.2235 - FAX 544.4225