

VÁRDANDI EIGNINGAR Í HÚSI:
Einingar skulu vottaðar sbr. ákvæði
í byggingareglur og skal yfirlysing
um það liggja fyrir hjá byggingartúll-
trúi áður en þær koma á byggingarstú-
l. Hús með einingum án vottunar
fá ekki fúkheldisvottorð.



TÁKN

- GN = Niðurfall
- LR = Lofttræsting
- PK = Póstkassar
- NL = Neyðarljós
- VLR = Væknúin lofttræsting
- R = Reykskynjart
- ◀ UT = Merktur útgangur
- ◻ = Bústaði fyrir fallaðra
- BO = Björgunarpop
- ▶ = Fallstigi við björgunarpop
- ⊙ = Brunnaslanga 20 m.

- ELDVARNAMERKINGAR**
- REI 60 = Berandi A60 eða B60 veggur
 - EI 60 = A60 eða B60 veggur
 - R60 = Burtur í 60 mínútur, t.d. sola eða tré
 - E30 = B30 hurð eða veggur
 - E30 CS = B30 S (reyflétt og sjálfkandi)
 - E60 CS = A60 eða B60 hurð
 - E 30 = F30 gler
 - ECS 30
 - A = er óbrennanlegt efni
 - B = er brennanlegt efni (t.d. timbur)

BREYTING

- A: 09.08.2004
- Breyting vegna athugasemda
- B: 02.11.2004
- 1. Lúður 0202, 0302, 0402 speglast
- 2. Lagfæring á burðarveggjum í samræmi við verkfræði teikningar

TEIKNAD

RCM.JGE.YAI

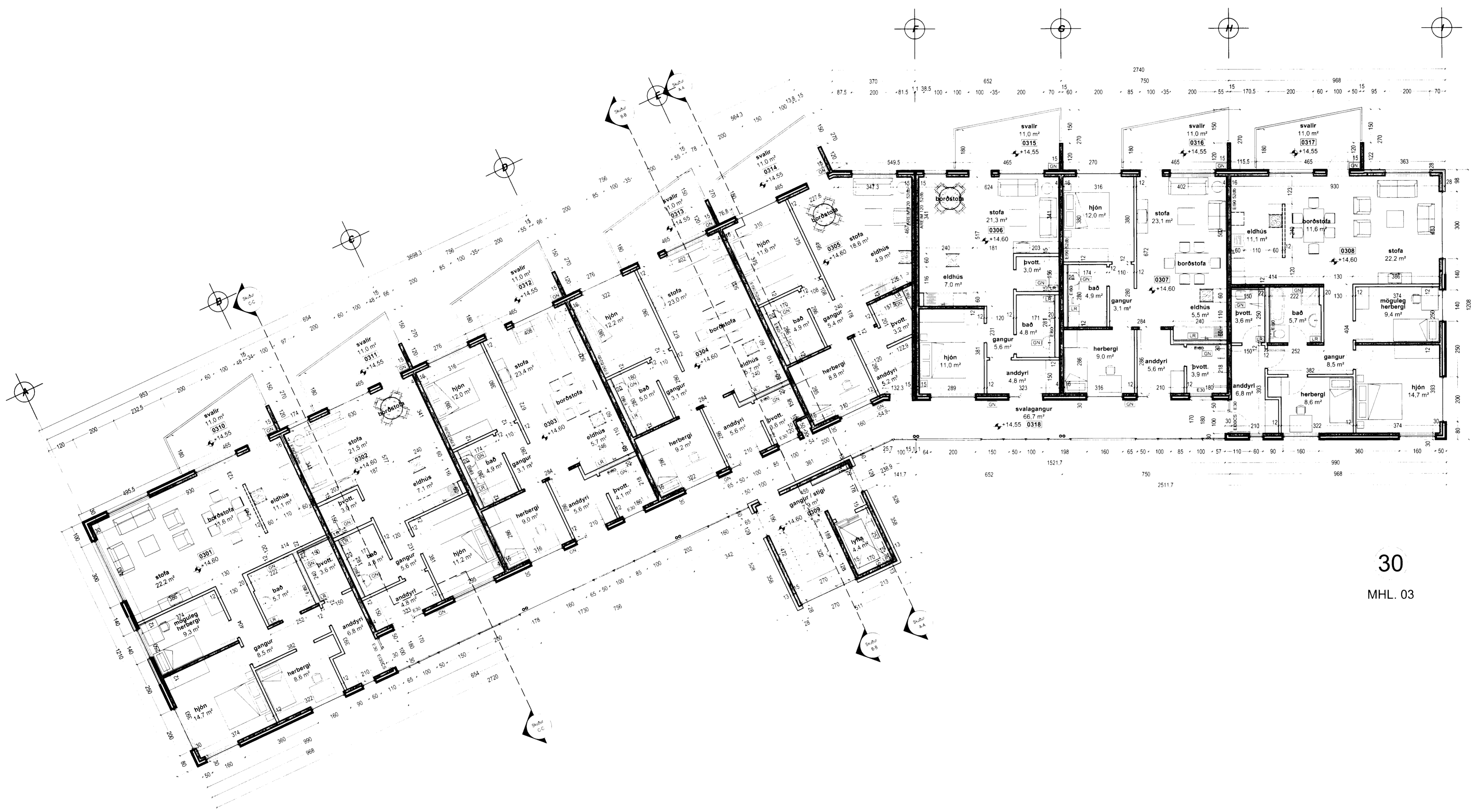
MKV.

DAGSETNING

13.07.2004

BLAD

5 AF 11



grunnmynd 3.hæð

LÆKJARGATA 30
HAFNARFJÖRÐUR

GRUNNMYND 3.HÆÐ

KRISTINN RAGNARSSON arkitekt EHF.

KRISTINN RAGNARSSON - Kt. 120944.2669 - t11kristinn@simnet.is
TEIKNISTOFAN SMJUVUVEGI 11 - 200 KÓPAVOGI - ÍSLAND - S. 564.2255 - FAX 544.4225