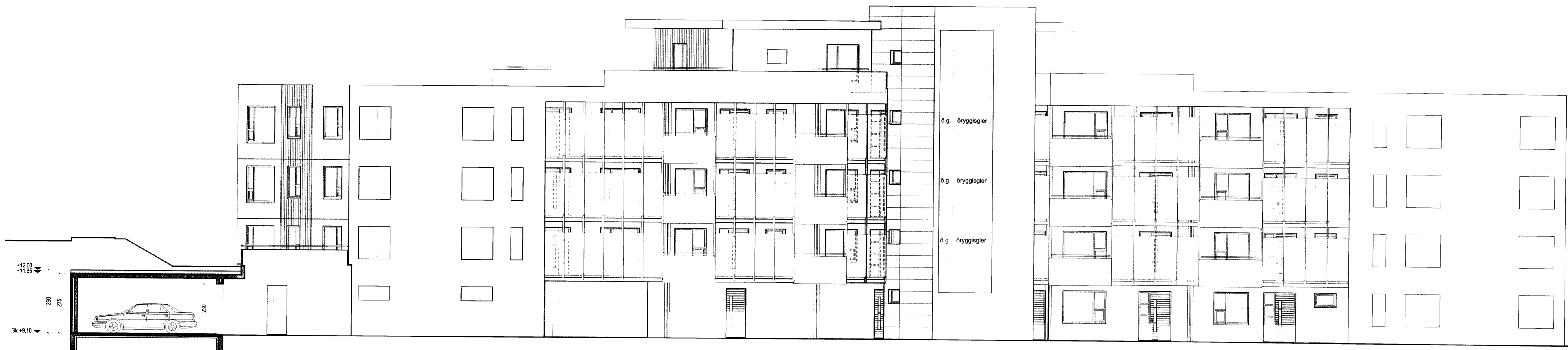
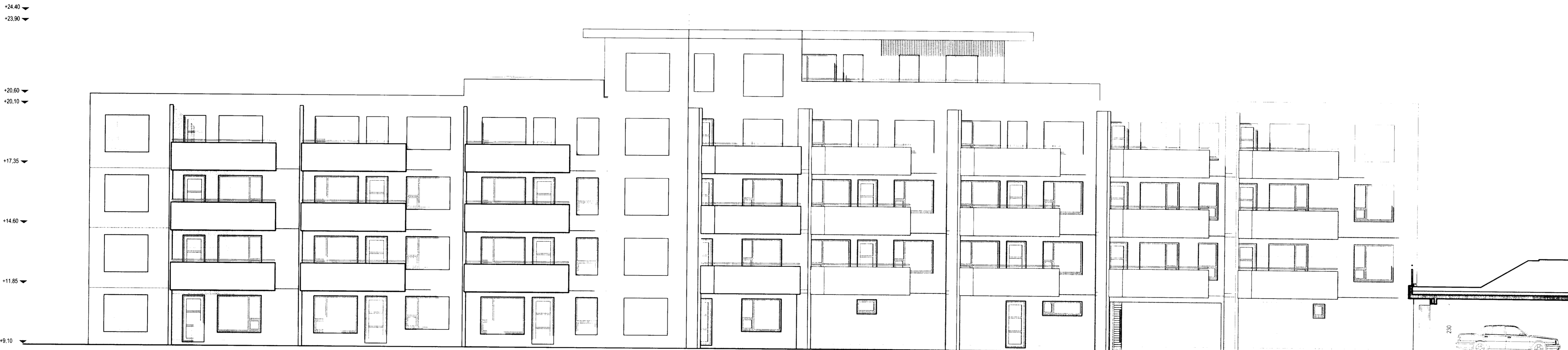


Skýrsla um byggingarfræðingja  
 13. APR. 2004



austur útlit



vestur útlit

+24.40  
 +23.90

- TÁKN**
- GN = Niðurfall
  - LR = Lofttræsting
  - PK = Póstkassar
  - NL = Neyðarljós
  - VLR = Velkomin lofttræsting
  - R = Reykskyrnjan
  - ◀ ÚT = Merktur útgangur
  - = Bilastaði fyrir fatlaðra
  - BO = Björgunarpop
  - = Felliðstigi við björgunarpop
  - = Brunnaslanga
  - 20 m
- ELDVARNAMERKINGAR**
- REI 60 = Berandi A60 eða B60 veggur
  - EI 60 = A60 eða B60 veggur
  - R60 = Burður í 60 mínútur, t.d. súla eða stól
  - E30 = B30 hurð eða veggur
  - E30 CS = B30 S (reykblött og sjálflokandi)
  - E60 CS = A60 eða B60 hurð
  - E30 = F30 gler
  - ECS 30
  - A = er óbrennandi efnis
  - B = er brennandi efnis (t.d. timbur)

- BREYTING**
- A: 09.08.2004
  - Breyting vegna athugasemda
  - B: 24.08.2004
  - Breyting vegna athugasemda
  - C: 02.11.2004
  - 1.Íbuðir 0202.0302, 0402
  - speglast
  - 2.Lagfæring á burðarveggjum í samræmi við verkfræði teikningar

**TEIKNAD**  
 RCM.JGE.YAI  
**MKV.**  
 1:100  
**DAGSETNING**  
 13.07.2004  
**BLAÐ**  
 9 AF 11