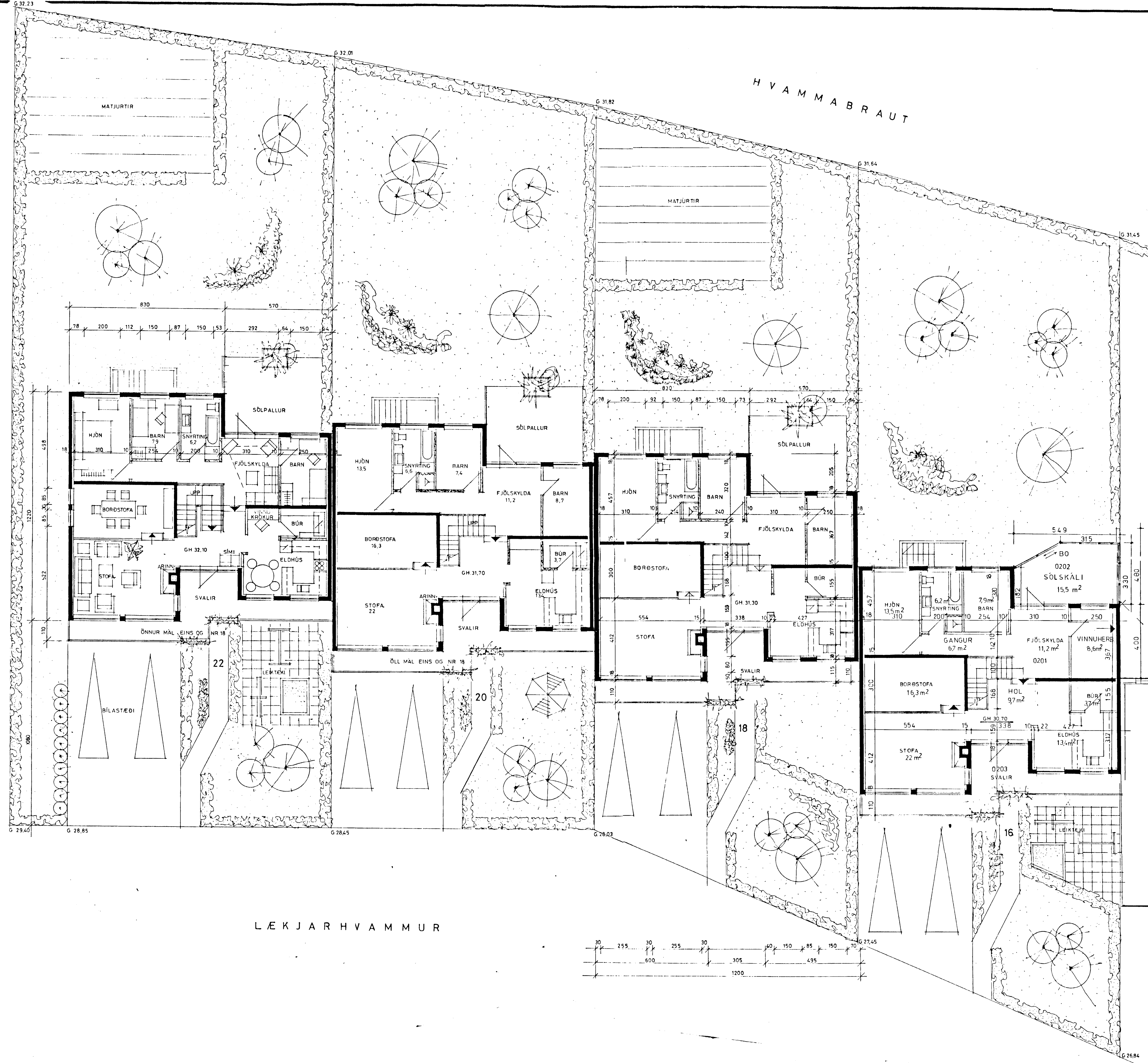


RP

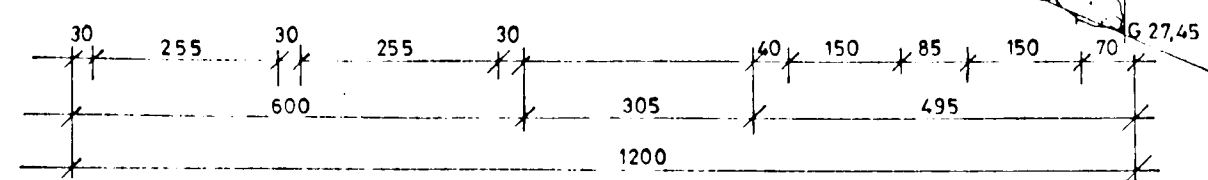


Samkvæmt brunatæknilegri úttekt Verkfræðistofu Snorra Ingimarssonar er Lækjarhvammur 14 ekki hættu búin af fyrirhugaðri byggingu sólskála við Lækjarhvamm 16.
 Væri húsið Lækjarhvammur 14 stækkað að byggingarlínu, sem er 3 metrum utan við núverandi bakhlíð, gæti hins vegar skapast hættu af eldsmiti.
 Því hafa eigendur beggja húsa gert með sér meðfylgjandi binglýstan samning. Þar skuldbindur eigandi Lækjarhvamms 16 sig til þess að gera videigandi ráðstafanir til að uppfylla kröfur byggingarreglugerðar, ákveði eigandi Lækjarhvamms 14 að nýta sér byggingarreitinn að hluta eða öllu leyti.

STÆKKUN FLATARMÁL 16,4 m²
 RÚMMÁL 41 m³

5,6 metrar

LÆKJARHVAMMUR



O.K.Arkitektar ehf	Nýbýlavegi 22
Lækjarhvammur 16, Hf.	kf.700402-6140
Grunnmynd efri hæð, 16-22	hannað Kristín Jónsdóttir
dags 17.07.2002	mk. 1:100
	nr. 2