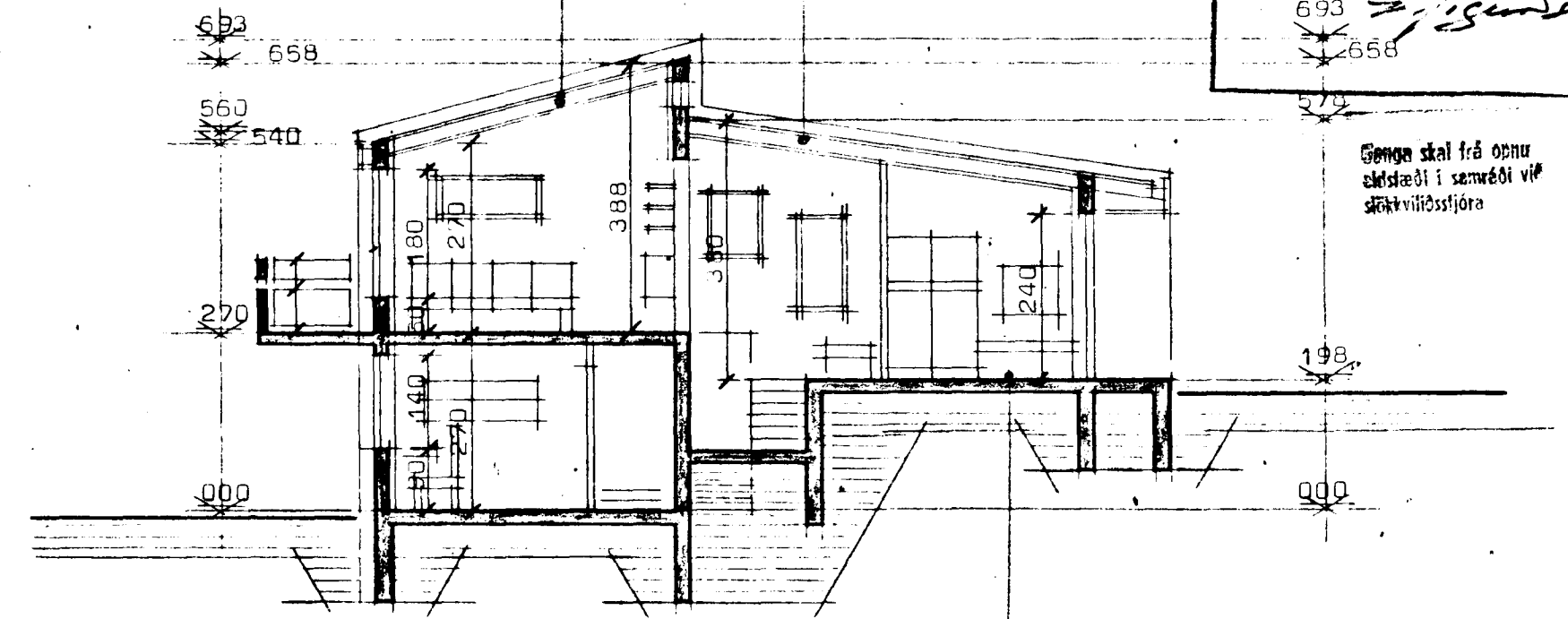


Samþykkt á fundi bygginga-  
nefndar þ. 18. 7. 1979  
BYGGINGAUFULLTRUINN  
Í HAFNARFIRÐI  
693  
658

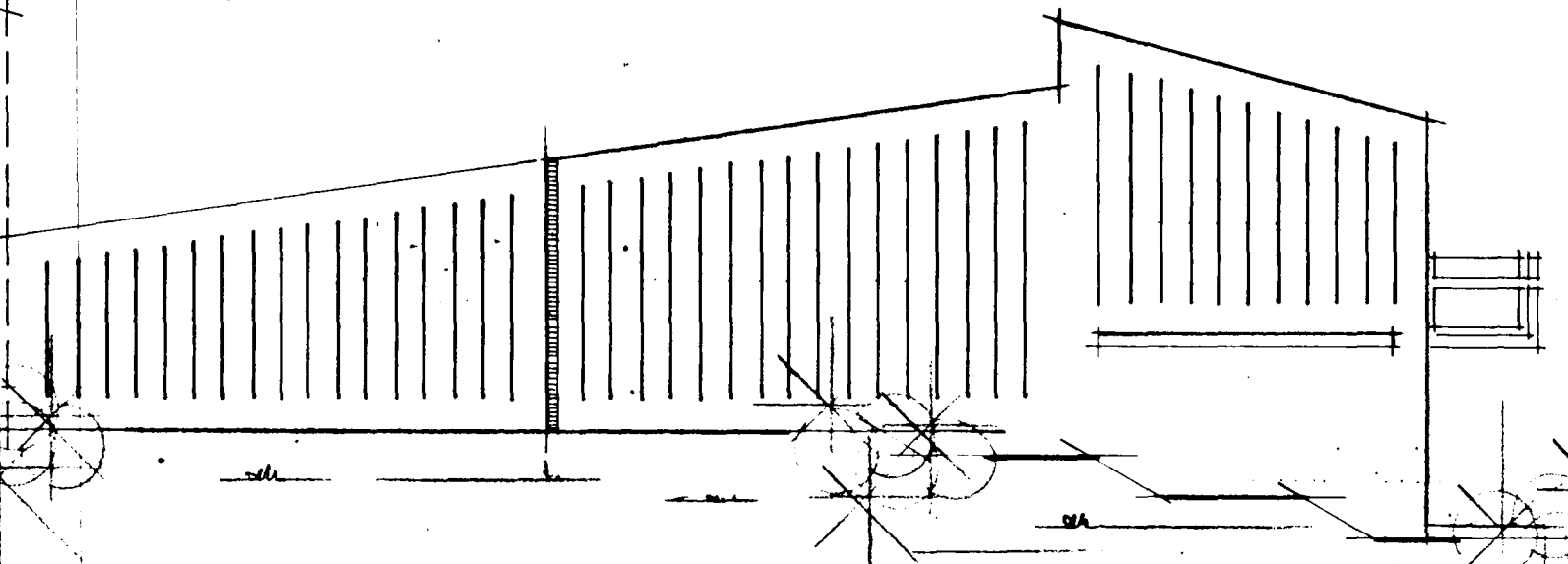
Þak sé B30 samkv. reglugerð um brunavarnir



Sneiðing í hús

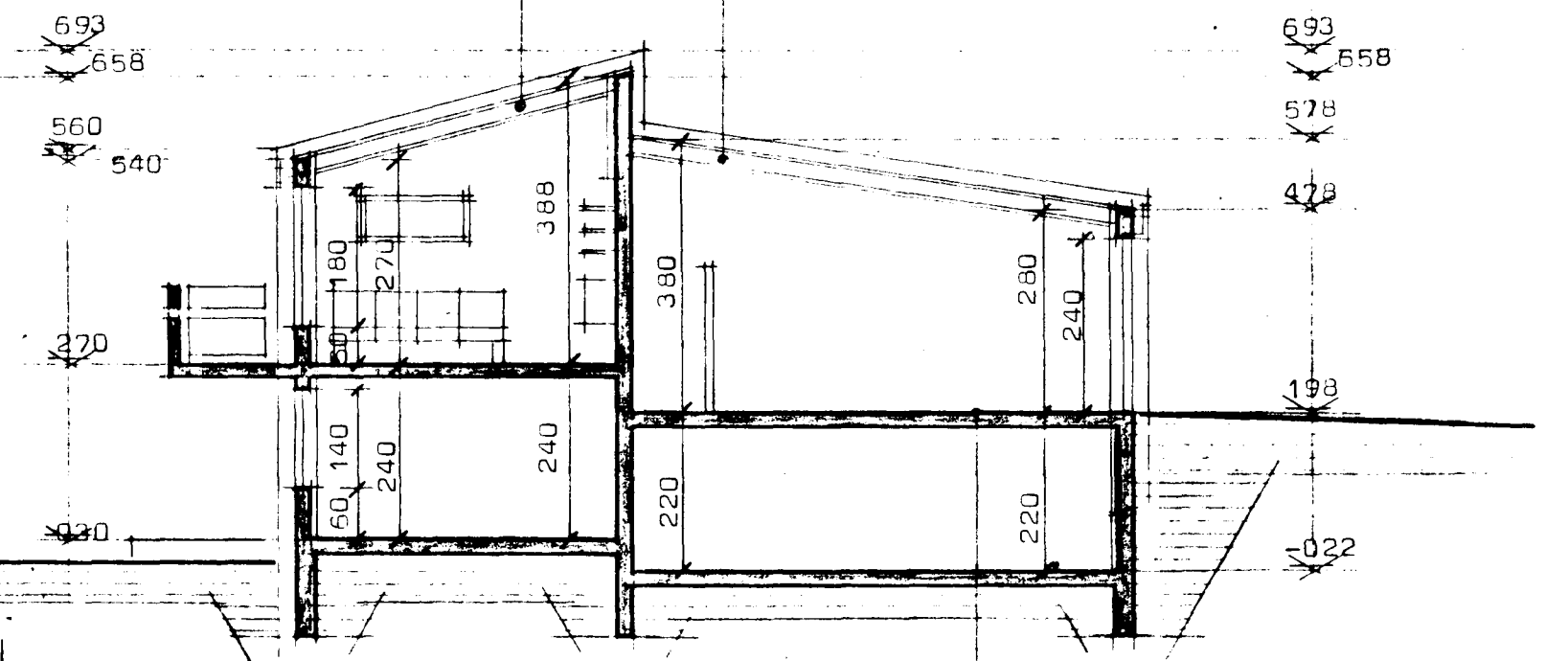
- GH í húsi nr 17 = 24,40
- GH í húsi nr 19 = 24,80
- GH í húsi nr 21 = 25,20

Ganga stál frá öðru  
staðsetti í samvæði við  
stærðvísstjóra



Austur

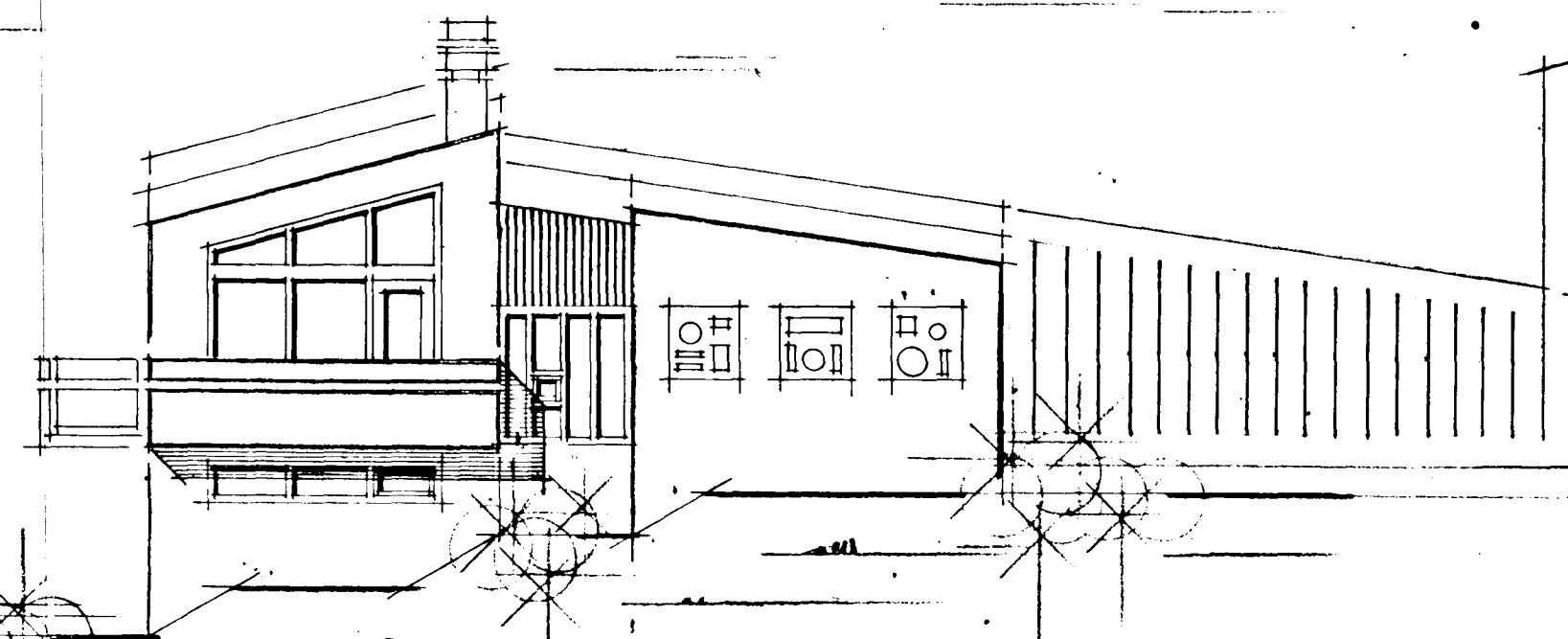
Þak sé B30 samkv. reglugerð um brunavarnir



Sneiðing gegn um bílgeymslu

- GH í húsi nr 17 = 24,40
- GH í húsi nr 19 = 24,80
- GH í húsi nr 21 = 25,20

- Lóð nr 17 ..... 595,0m<sup>2</sup> Nýtingarhlutfall ..... 0,422
- Lóð nr 19 ..... 490,0m<sup>2</sup> ..... 0,512
- Lóð nr 21 ..... 490,0m<sup>2</sup> ..... 0,512



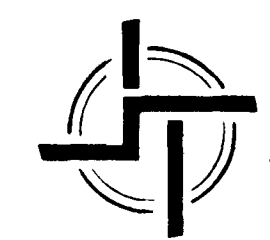
Vestur

Hús nr 17\_19\_21.

Kólnunartölur K

- Þak ..... 0,30 w/m<sup>2</sup>C<sup>0</sup>
- Gólf ..... 0,40 w/m<sup>2</sup>C<sup>0</sup>
- Ötveggir ..1,00 w/m<sup>2</sup>C<sup>0</sup>

- Flatarmál efri hæðar = 152,04m<sup>2</sup>
- Flatarmál neðri hæðar = 79,04m<sup>2</sup>
- Samant gólfpl. mál = 251,08m<sup>2</sup>
- Rúmmál = ..... 756,60m<sup>3</sup>



**STAÐALHÚS** S F

TEIKNISTOFA SÍÐUMÚLA 31 SÍMI 83141

VERKEFNI	DAGS.	1979	VERK NR <b>SU 34</b>
Ótlitsmyndir og sneiðingar	MKV.	1:100	
Lækjarhvamur 17-19-21 Hafnarf.	BR.		
	BLAD NR	1.03	

SIGURDUR GUDMUNDSSON      SIGURDUR P. KRISTJÁNSSON      FTFÍ