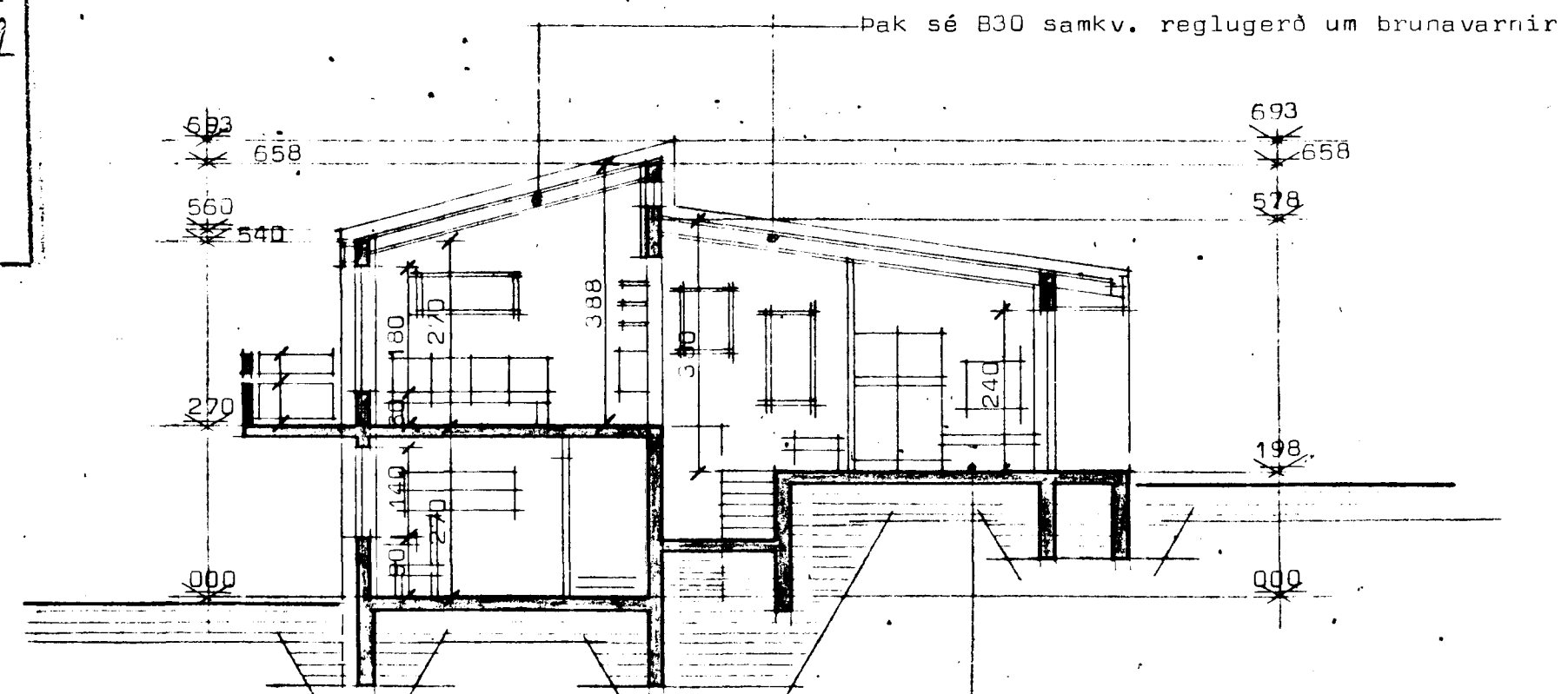
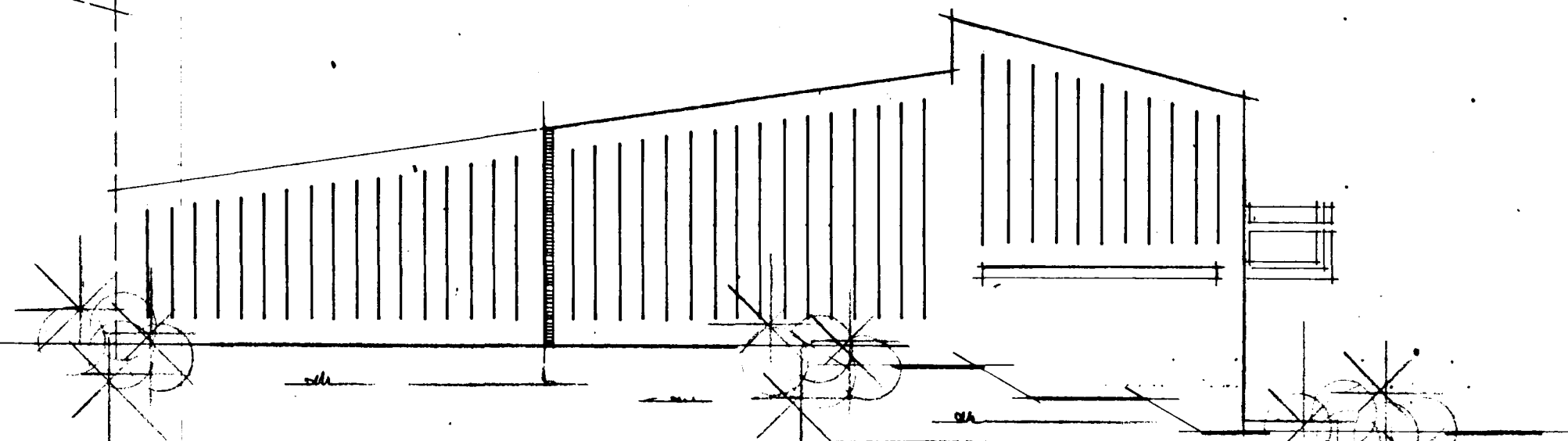


Samþykkt á fundi bygginga-
ráðs þar p. 18/7/1979
BYGGINGAFULLTRÚINN
I HAFNARFIRÐI
H. M.

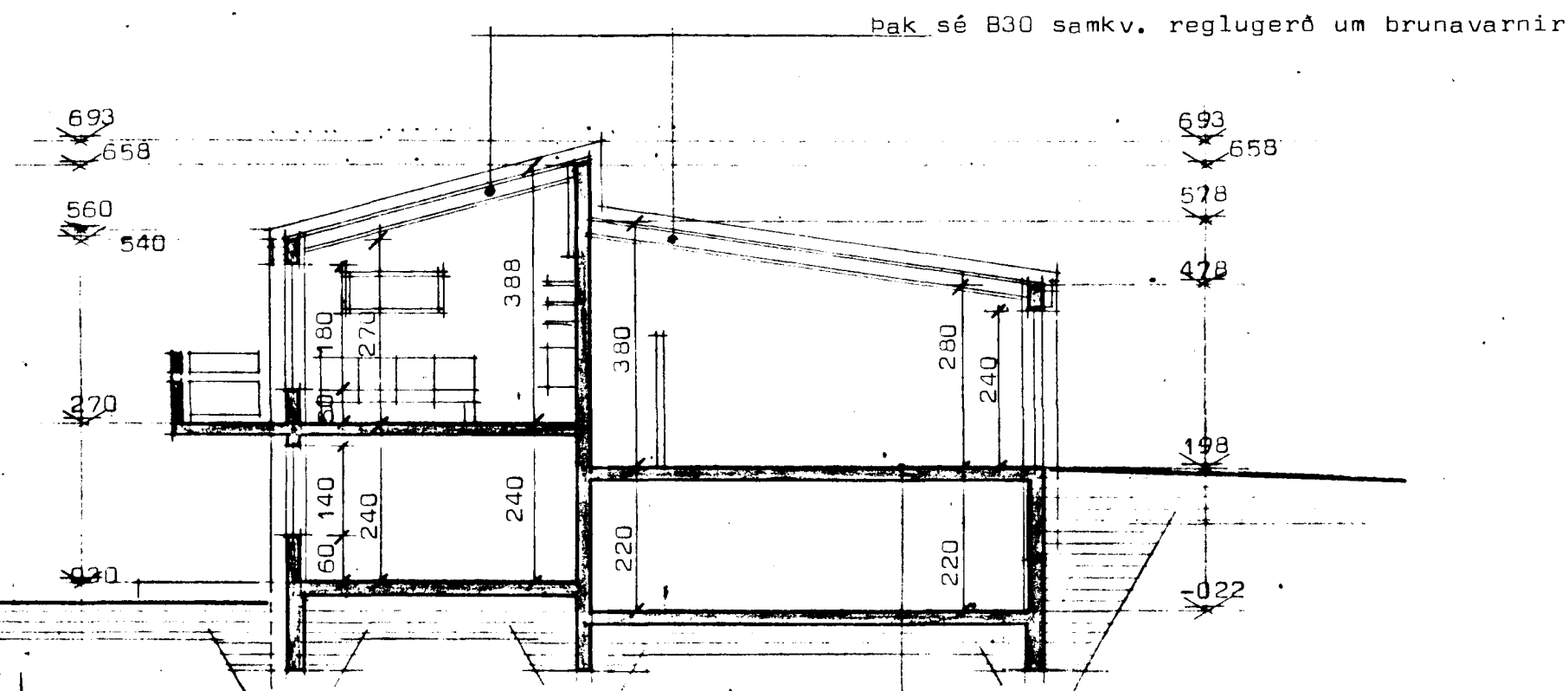


Sneiðing í hús

- GH í húsi nr 17 = 24,40
- GH í húsi nr 19 = 24,80
- GH í húsi nr 21 = 25,20

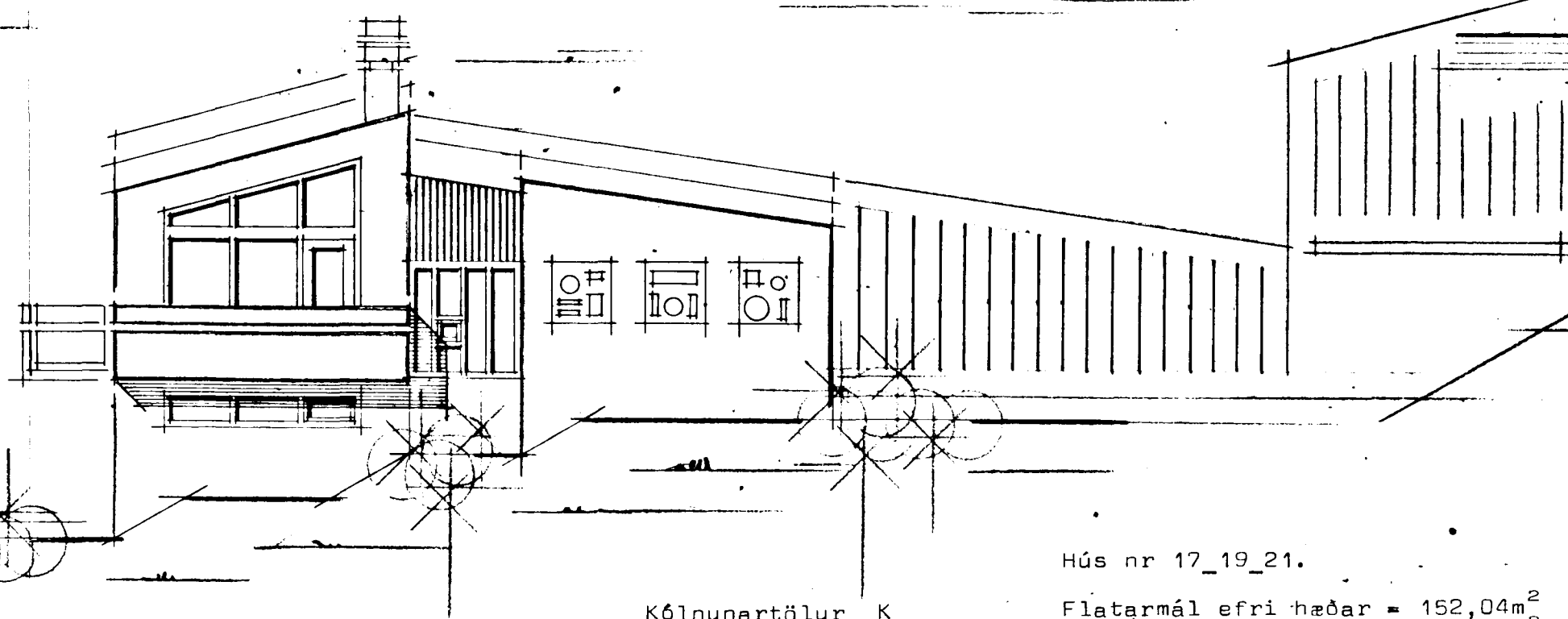


Austur



Sneiðing gegn um bílgeymslu

- GH í húsi nr 17 = 24,40
- GH í húsi nr 19 = 24,80
- GH í húsi nr 21 = 25,20



Vestur

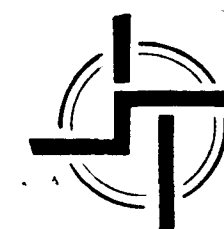
Kólnunartölur K

- Þak 0,30 w/m²C⁰
- Gólf 0,40 w/m²C⁰
- Ótveggir ..1,00 w/m²C⁰

Hús nr 17_19_21.

- Flatarmál efri hæðar = 152,04m²
- Flatarmál neðri hæðar = 99,04m²
- Samant gólfpl. mál = 251,08m²
- Rúmmál = 756,60m³

- Lóð nr 17 595,0m² Nýtingarhlutfall 0,422
- Lóð nr 19 490,0m² 0,512
- Lóð nr 21 490,0m² 0,512



STAÐALHÚS S F

TEIKNISTOFA SÍÐUMÚLA 3I SÍMI 8314I

VERKEFNI	DAGS.	1979	VERK NR SU 34
Ótlitsmyndir og sneiðingar	MKV.	1:100	
Lækjarhvamur 17-19-21 Hafnarf.	BR.		
	BLAD NR	1.03	

SIGURDUR GUDMUNDSSON SIGURDUR P. KRISTJÁNSSON FTFÍ