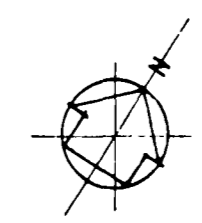
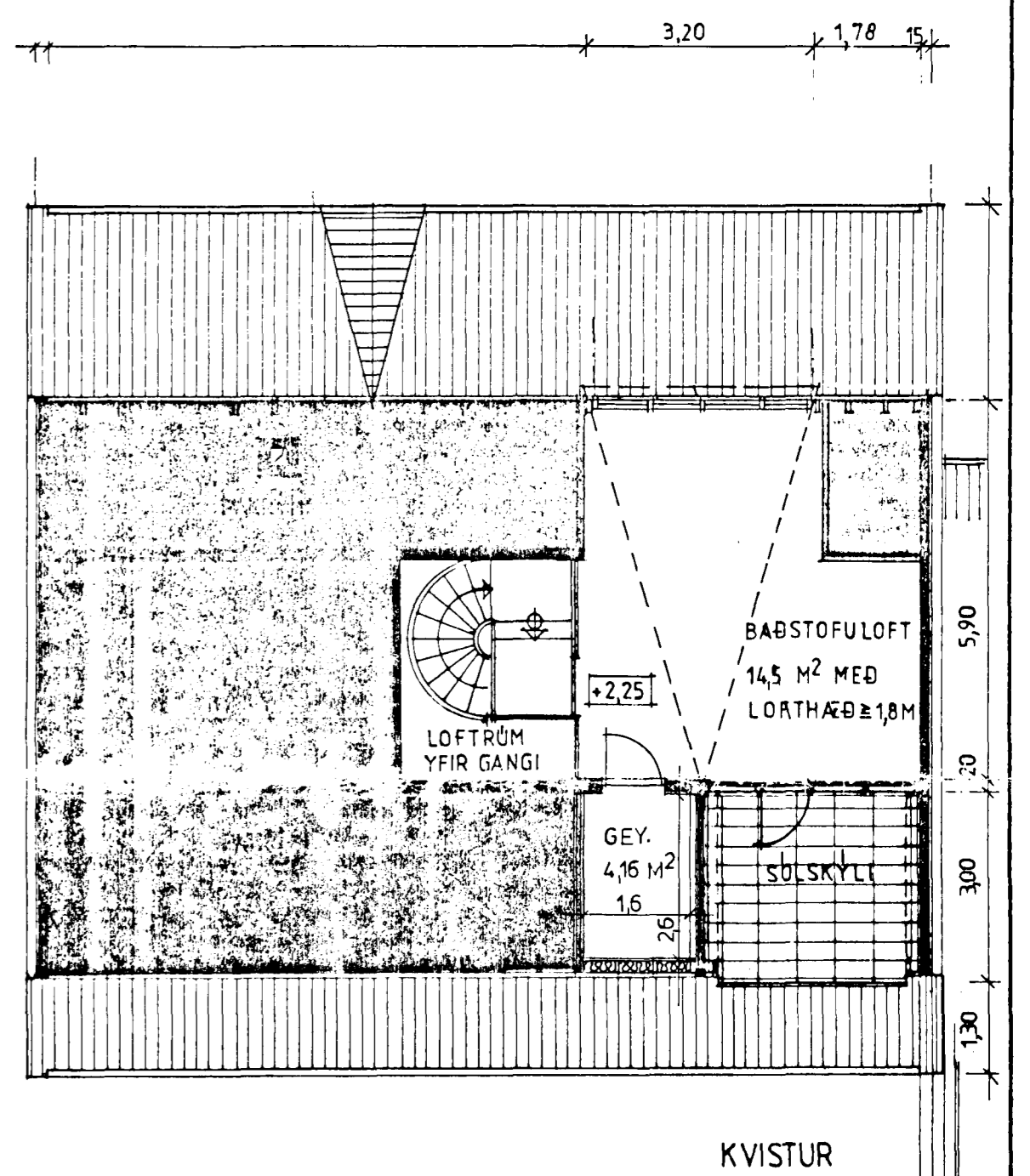
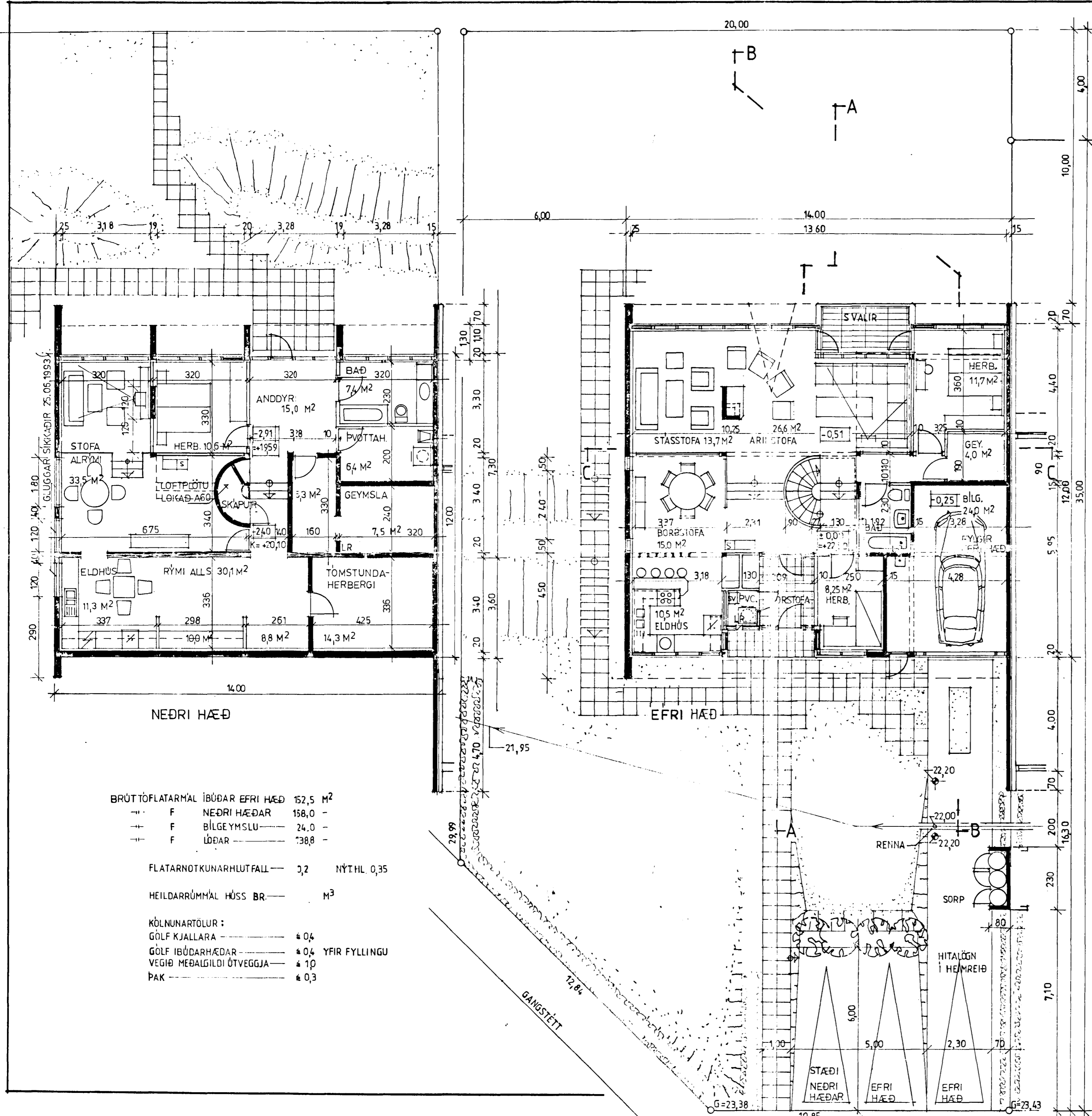


Samþykkt á fundi bygginga-  
nefndar þ. 717 1993.  
BYGGINGAFULLTRÚINN  
Í HAFNARFIRÐI  
Sigrún Halldóttir



IBÚÐIR ALVEG AÐSKILDAR 25.06.1993  
IBÚÐ 'A' NEDRI HÆÐ MÆLD 18.05.1992

02.09.1979  
Sigrún Halldóttir

LÆKJARHVAMMUR 1 HAFNARFIRÐI	
GRUNNMYNDIR	M:1-100
	BLAÐ 1
SIGURÞÓR AÐAÐALSTEINSSON ARKITEKT FAI	

- BRÚTTÓFLATARMÁL IBÚÐAR EFRI HÆÐ 152,5 M<sup>2</sup>
- F NEDRI HÆÐAR 158,0 -
  - F BILGEYMSLU 24,0 -
  - F LÓÐAR 738,8 -
- FLATARNOTKUNARHLUTFALL 0,2 NÝTHL 0,35
- HEILDARRÚMMÁL HÜSS BR. M<sup>3</sup>
- KÖLNUNARTÖLUR:
- GÖLF KJALLARA ± 0,4
  - GÖLF IBÚÐARHÆÐAR ± 0,4 YFIR FYLLINGU
  - VEGIÐ MEÐALGILDI ÖTVEGGJA ± 1,0
  - PAK ± 0,3

