

# LEKJARHVAMMUR - 21

MEKINGAR [I SAMREMI VIÐ ÍST 64]

- 1. BRUNNAR ÖFL**
- BR BENZINGILDRA - ÖLUGILDRA
  - BR BRUNNUR
  - GN GÖLFNIBURFALL - GÖTUNIBURFALL
  - NF NIBURFALL
  - SF SANDFANG BANDGILDRA
  - SN SVALANIBURFALL
  - PN ÞAKNIBURFALL

- 2. HREINLETISTÆKI**
- BI SKOLSKÁL [BIDET]
  - BK BAKKER
  - EY ELDHÚSVASKUR
  - HL HANDLAUG
  - SÖ STEYPIBÁÐ
  - SK SKOLVASKUR
  - UV UPPVOTTAVEL
  - VS VATNSALERN
  - PV PVOVTTAVEL

**3. TAKN FYRIR HREINLETIS & HITLAGNIR**

- HITI FRAMRÁSARPIPA
- HITI BAKRÁSARPIPA
- NEYZLUVATN KALT
- NEYZLUVATN HEITT
- NEYZLUVATN HEITT HRINGRÁS

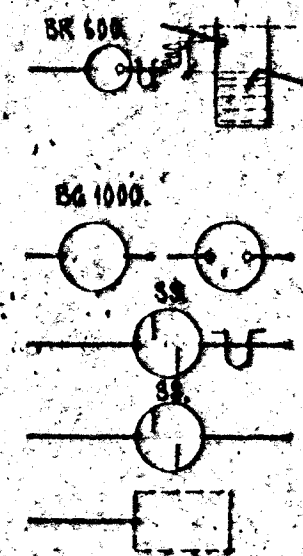
**4. LOKAR**

- BEINN RENNLOKI
- EINSTREYMISLOKI STEFNULOKI
- HEMILL
- MÖTSTADA [BLENDI]
- ÞRÝSTINGSMINKARI ÞRÝSTINGSFALL I ÖRYVAROEFNU
- LOKI MÖÐ SPINDIL, UPPUR ÖÐRÖ
- ÞRÝSTINGJAFNARI
- SLAUFULOKI, YFIRFALLSLOKI
- FRÍVEGALOKI
- LOFTTÆMING
- KRANI
- ÞJALFVIRKUR BLÖNDUNARLOKI - SKIPTIR
- BLÖNDUNARTÆKI GRUNNMYND
- STEYPIBÁÐ GRUNNMYND
- LOFTPÚÐI
- LOKI MÖÐ FLOTHÖLTI
- HITAMÆLIR MÖÐ KVARÐA
- ÞRÝSTINGSMÆLIR
- HITA & ÞRÝSTINGSMÆLIR
- YÖKVARIA TÖ SÁLD
- NÝR MIDSTÖÐVAROEN GRUNNMYND
- GAMALL MIDSTÖÐVAROEN GRUNNMYND
- MAGNMÆLIR [VATN]
- HITASKIPTIR MILLUHITARI

**5. TAKN FYRIR FRÆRENNSLISLAGNIR**

- PIPULÖGN FYRIR SKOLP OG REGNVATN
- REGNVATNSLÖGN ÞÖKKUÐ
- REGNVATNSLÖGN + JARÐVATNSLÖGN [HALFÞÖKKUÐ]
- ÞÖKKUÐ JARÐVATNSLÖGN
- LÖGN A-MM MÖÐ HREINSILOKI
- A-MM ÞAKNIBURFALL FYRIR REGNVATN
- MANGENGUR HÖLRESABRUNNUR MÖÐ KARM, LOKI OG BÖTNKASUM

## 5. FRAMH.



BRUNNUR FYRIR JARÐVATN OG REGNVATN. 200 MM HÆÐAR-MUNUR A, A3 OG FRÆRENNSLISPIPU. BRUNNUR B6 MÖÐ KARM, LOKI OG VATNSLÁS A FRÆRENNSLISPIPU. ÞVERMÁL BRUNNS 600 MM.

BENZIN EDA ÖLUGILDRA MÖÐ KARM OG LOKI ÞVERM. 1000 MM SANDGILDRUBRUNNUR MÖÐ VATNSLÁS AN VATNSLÁS.

GRÖÐHRIPI UTANMÁL SJÁ GRUNNMYND.

## 6. SKYRINGAR

### 6.1. FRÆRENNSLI

PIPUR I GRUNNLOGN OG BRUNNAR SEU UR STEINSTEYPU EDA ÖÐRU EFNI SEM BYGGINGAÝFIRVALÐ SAMÞYKKA. INNRI ÞVERMÁL PIPNA ERU GEFIN UPP I CM A GRUNNMYND. SAMÞYKTI PIPNA SKAL ÞETTA MÖÐ ASFALT EDA BEMENTSTEYPU. ALLAR BEYÐUR OG GREINAR A LÖGN SKAL GERA MÖÐ VAR TIL GERÐUM TENGI-HEUTUM MILLI BEYÐUPUNKA SKAL LÖGN YERA BEIN. PIPUR INNAHÚSS SEU UR STEYPUJARNI EDA ÖÐRU EFNI SEM HLOTIÐ HEFUR SAMÞYKKI BYGGINGAÝFIRVALÐA.

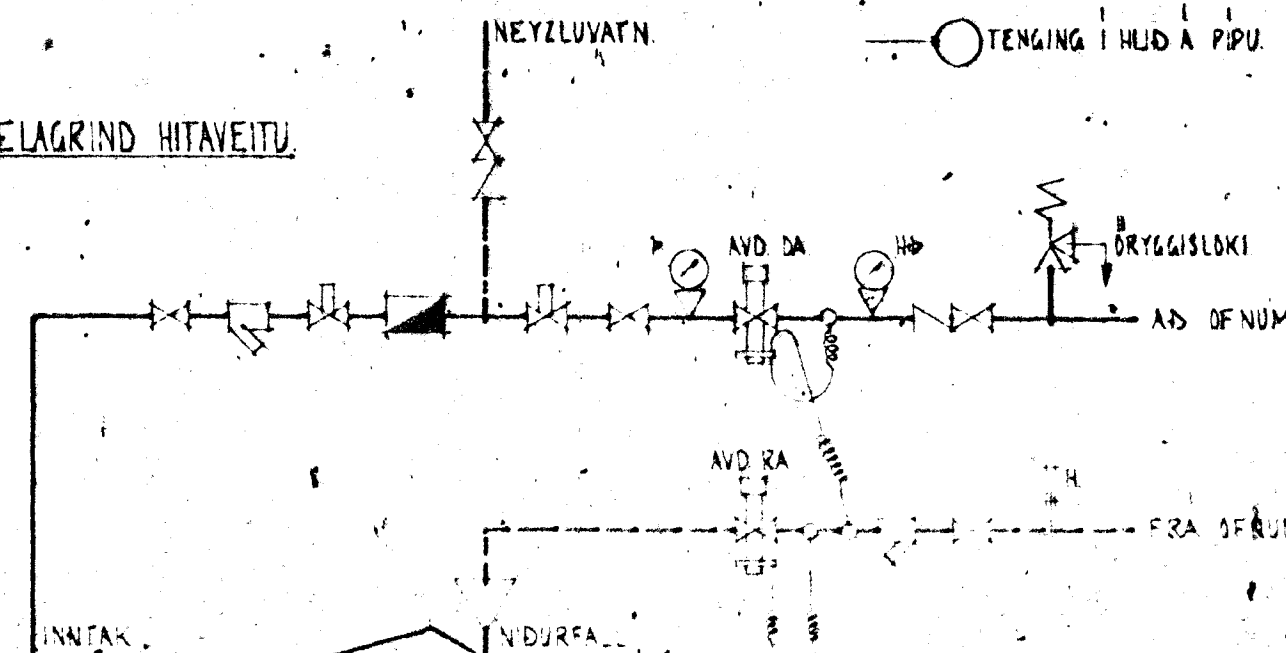
### 6.2. HITALÖGN

PIPUR SEU SVARTAR STÁLPIPUR OG ERU INNRI ÞVERMÁL PIPNA GEFIN UPP A TENGI MYND. PIPUR SKAL SETJA SAMAN MÖÐ TENGIÞYKKJUM, MÖÐ GRUNNUM GENGJUM ÞRÝSTIREYNA SKAL KERFI MÖÐ 0,5 KP/CM. ÞRÝSTINGI MÖÐ KÖLDU VATNI OG SKAL SÁ ÞRÝSTINGUR HALDAST I 6 KLST AN ÞESS AD FALLA. ÞYIMALA SKAL PIPUR MÖÐ ASFALTMALNINGU OG EINANGRA ÞVER MÖÐ 2 CM. GLERULLARHÖLKUM UTANUM HÖLKA SKAL VEFJA MÖÐKAN PLASTDUK. PIPUR LIGGI I EINANGRUN ÖTVEGGJA SE ANNAD EKKI TEKIÐ FRAM. A HVERN ÖFN. KOMI FJVR ÖFNLOKI STILLU-T OG LOFTTÆMING.

### 6.3. NEYZLUVATH.

PIPUR SEU ZINKHÚÐABAR STÁLPIPUR OG ERU INNRI ÞVERMÁL PIPNA GEFIN UPP I MM A TENGI MYND. SETJA SKAL PIPUR SAMAN MÖÐ TENGIÞYKKJUM MÖÐ GRUNNUM GENGJUM ÞRÝSTIREYNA SKAL KERFI MÖÐ 10 KP/CM. MÖÐ KÖLDU VATNI OG SKAL SÁ ÞRÝSTINGUR HALDAST I 10 KLST AN ÞESS AD FALLA. PIPUR SKAL EINANGRA MÖÐ 2 CM GLERULLARHÖLKUM OG VEFJA MÖÐKUM PLASTDUK UTANUM HÖLKA.

## 3. MÆLAGRIND HITAVEITU



## SKRÁ FYRIR TÖPPUNARSTADI

HEITI	SKT.	FÖLDI	KALT NEYZLUVATN		HEITT NEYZLUVATN	
			GRUNNGILDI	SUMMA GRUNNG.	GRUNNGILDI	SUMMA GRUNNG.

## SKRÁ FYRIR ÖFNASTERÖDIR. DELTA T = 40 °C.

NÚMER	VARMAÖRF WÖTT/T.	MESTA LENGÐ	MESTA HÆÐ	TENGI	TILVISUN
01.	1150.	160	70	AD 10.	
02.	750.	160	70.	AD 10.	
03.	400.	100	70	GD 10.	
04.	980.	160	40	AD 10.	
05.	980.	160	40	AD 10.	
06.	1500.	250	70	AD 10.	
1.	3300.	250	70	AD 10.	
2.	450.	100	70	GD 10.	
3.	1400.	160	70	AD 10.	
4.	800.	150	70	GD 10.	
5.	300.	80	70	GD 10.	
6.	1150.	160	70	AD 10.	
7.	750.	160	70.	AD 10.	
8.	1650.	160.	30.	AD 10.	
9.	1650.	160	30.	AD 10.	
10.					
11.	1000.	160	70.	AB 10.	

4. febr. 1979

**STADALHÚS** TEIKNISTOFA SÍÐUMULA 31- SÍMI 83141.

VERKEFNI MEKINGAR OG SKYRINGAR A LAGNATEIKNINGUM

DAGS. 1979. VERK NR. ENGINN

LEKJARHVAMMUR - 21. BLAD NR. 304. SU 34.

SIGURÐUR GUOMUNDSSON SIGURÐUR P. KRISTJÁNSSON EFTI.