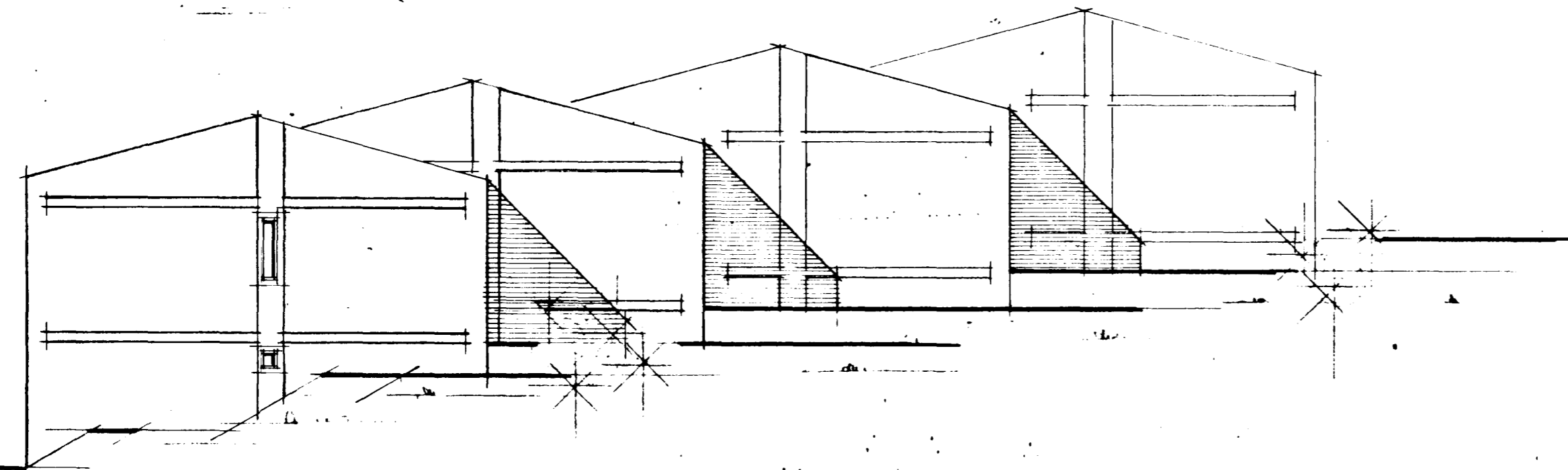
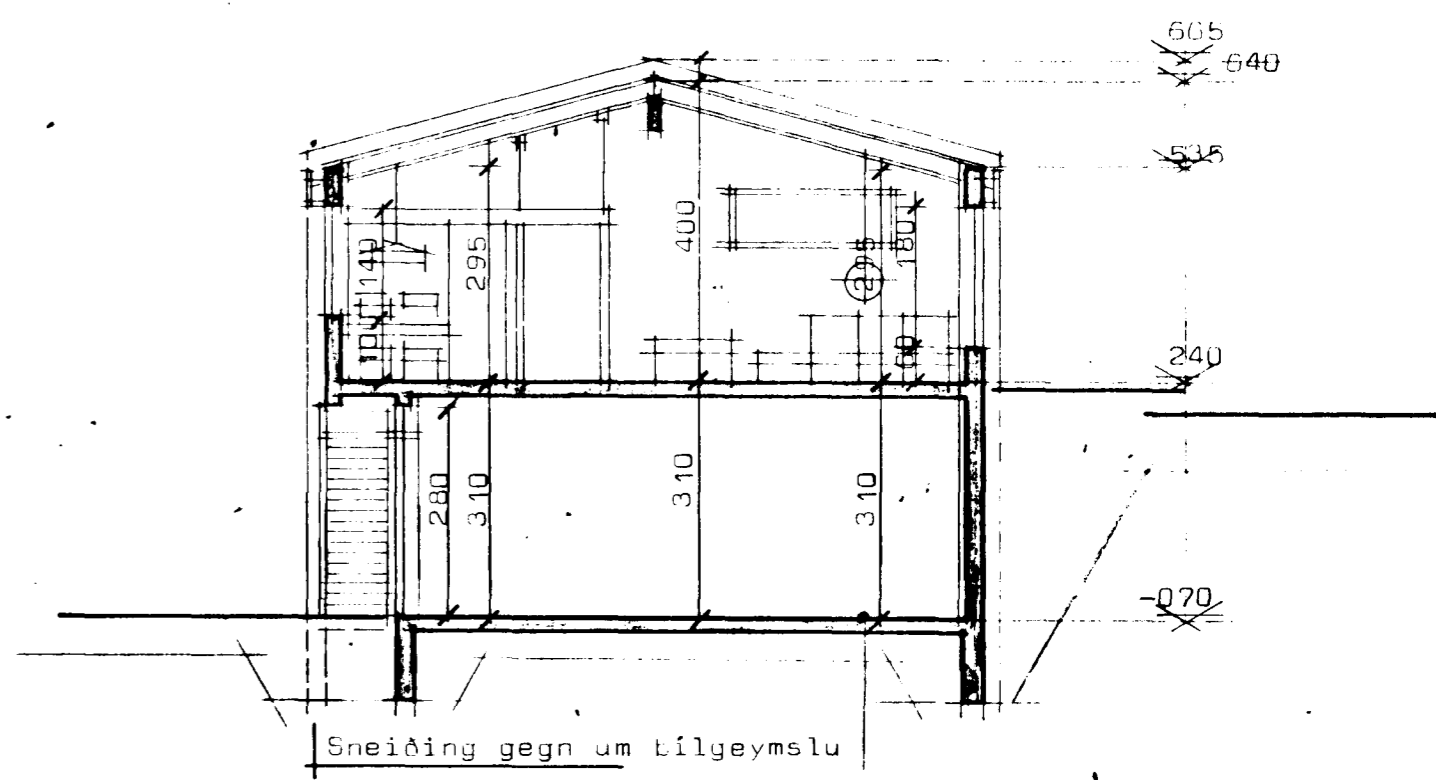


LÆKJARHVAMMUR 2-4-6-8 Hafnarfirði

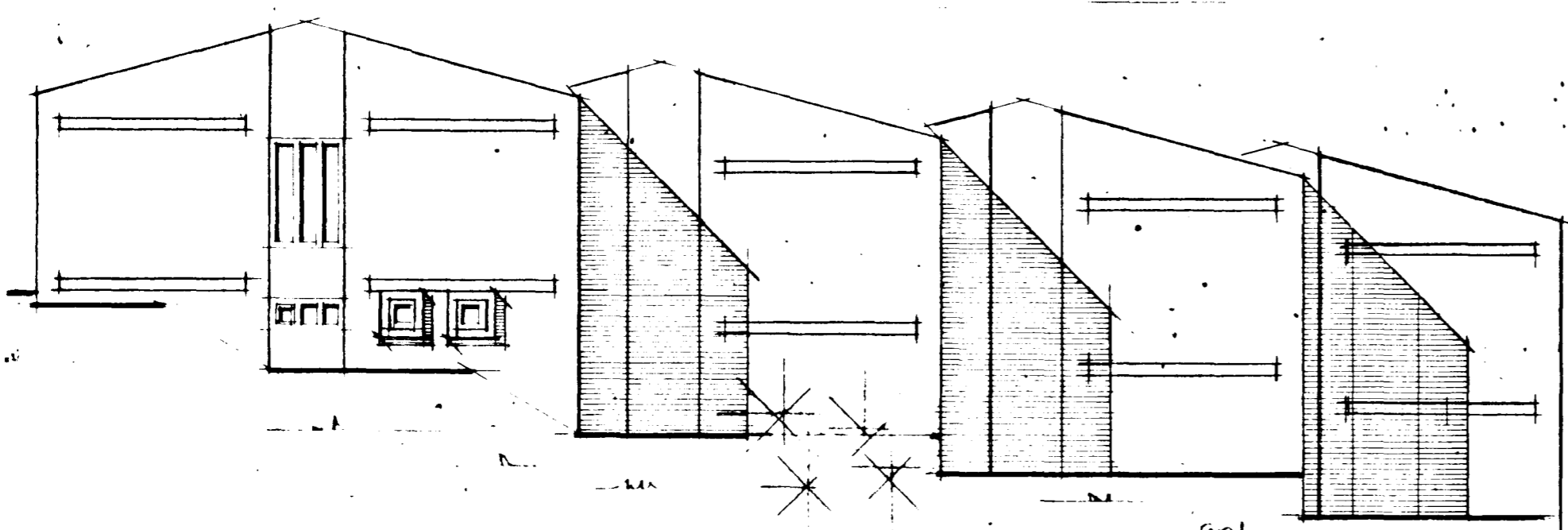
Samþykkt á fundi bygginga-  
nefndar þ. 18.7.1979  
BYGGINGAFULLTRÚÐIN  
Í HAFNARFIRÐI



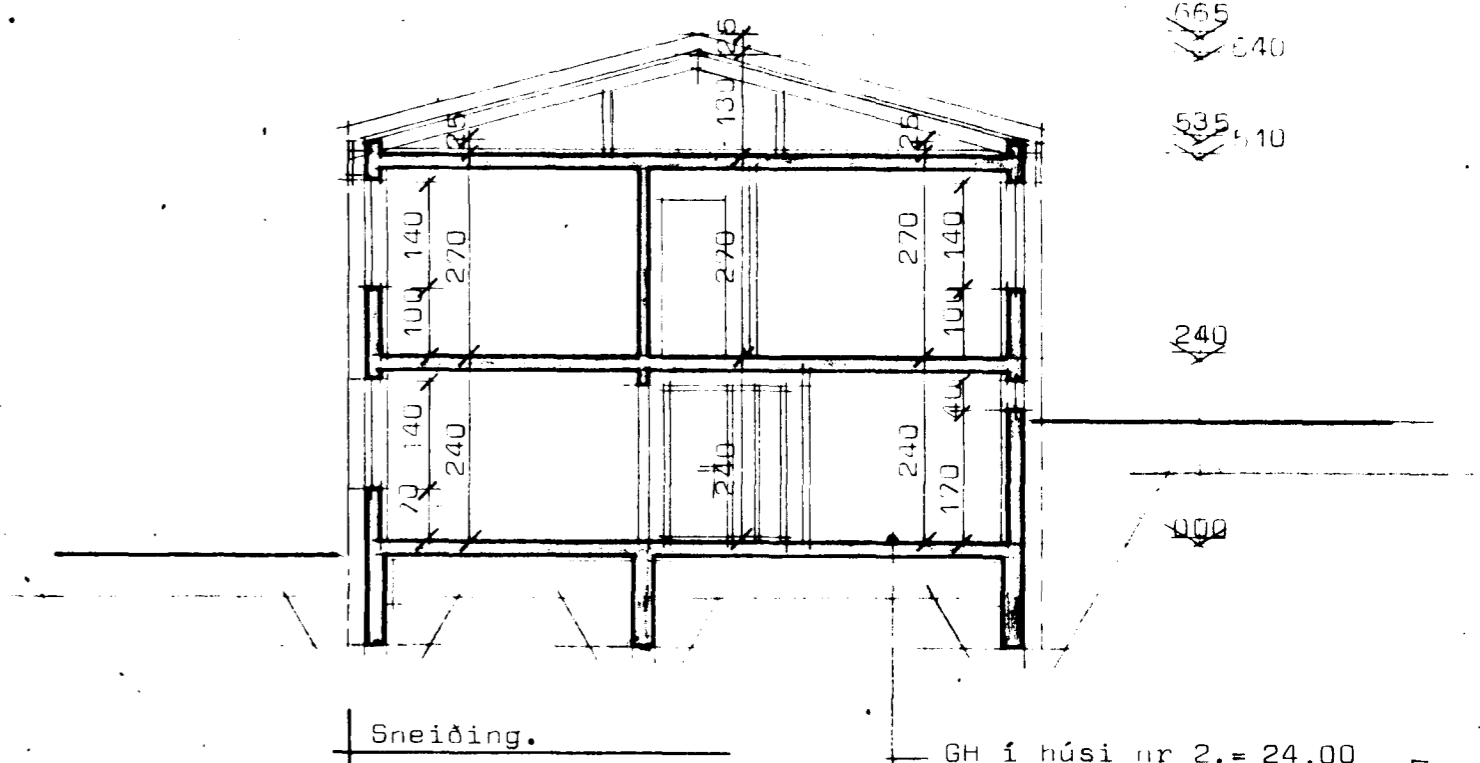
Suð-vestur



Sneiðing gegn um tilgeymslu



Norð-austur



Sneiðing.

Flatarmál efri hæðar pr. íbúð..... 126,00m<sup>2</sup>  
Flatarmál neðri hæðar pr. íbúð ..... 118,53m<sup>2</sup>  
Samanlagt flatarmál pr. íbúð ..... 244,53m<sup>2</sup>  
Rúmmál pr. íbúð ..... 755,40 m<sup>3</sup>

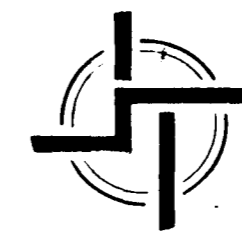
Íbúð nr 2 = 839,5 m<sup>2</sup> Nýtingarhlutfall = 0,293  
Íbúð nr 4 = 606,4 m<sup>2</sup> " " = 0,405  
Íbúð nr 6 = 677,3 m<sup>2</sup> " " = 0,385  
Íbúð nr 8 = 791,4 m<sup>2</sup> " " = 0,310

Kólnunartölur K

Þak ..... 0,30 w/m<sup>2</sup>C<sup>0</sup>  
Gólf ..... 0,40 w/m<sup>2</sup>C<sup>0</sup>  
Ótveggir .... 1,00 w/m<sup>2</sup>C<sup>0</sup>

GH í húsi nr 2. = 23,30  
GH í húsi nr 4. = 24,00  
GH í húsi nr 6. = 24,70  
GH í húsi nr 8. = 25,40

GH í húsi nr 2. = 24,00  
GH í húsi nr 4. = 24,70  
GH í húsi nr 6. = 25,40  
GH í húsi nr 8. = 26,10



**STAÐALHÚS** S F

TEIKNISTOFA SÍÐUMÚLA 31 SÍMI 83141

VERKEFNI	DAGS.	1979	VERK NR
Lækjarhvamur 2-4-6-8 Hafnarf.	MKV.	1:100	SU 35
Ótlit og sneiðingar	BR.	okt 79 56	
	BLAD NR		

SIGURDUR GUDMUNDSSON SIGURDUR P. KRISTJÁNSSON FTFÍ