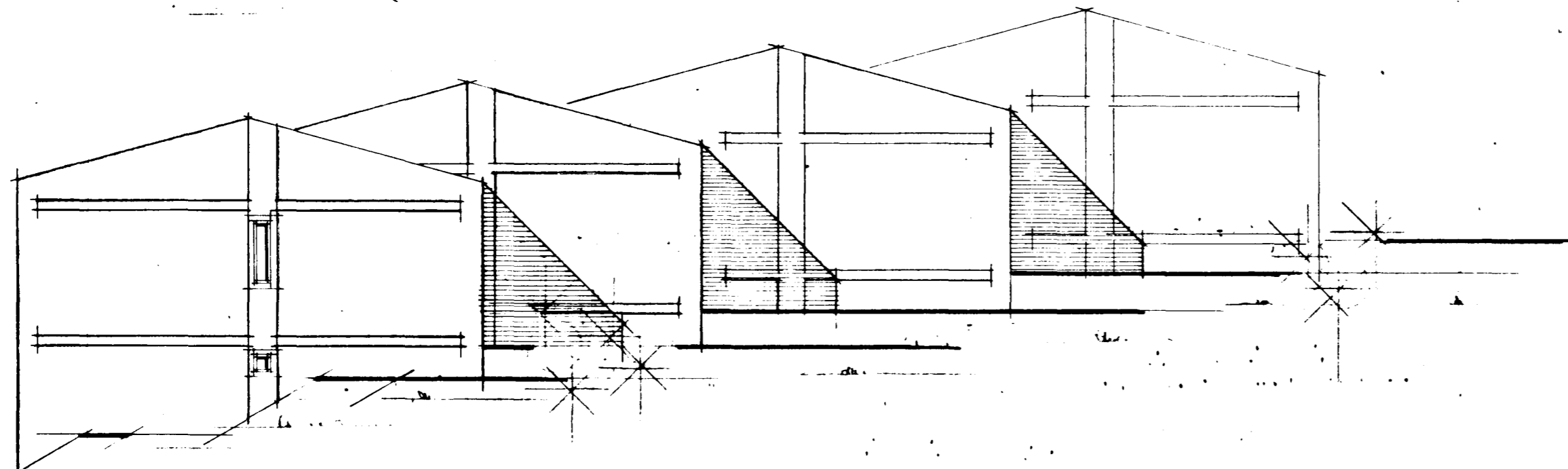
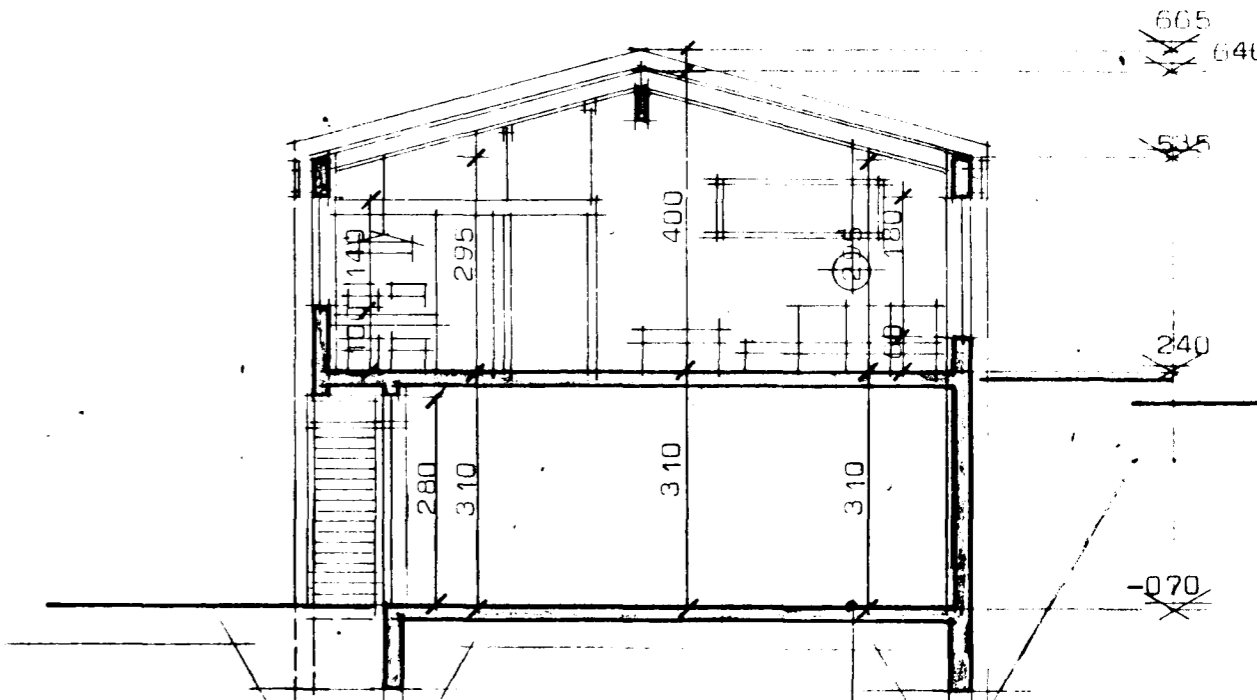


LÆKJARHVAMMUR 2-4-6-8 Hafnarfirði

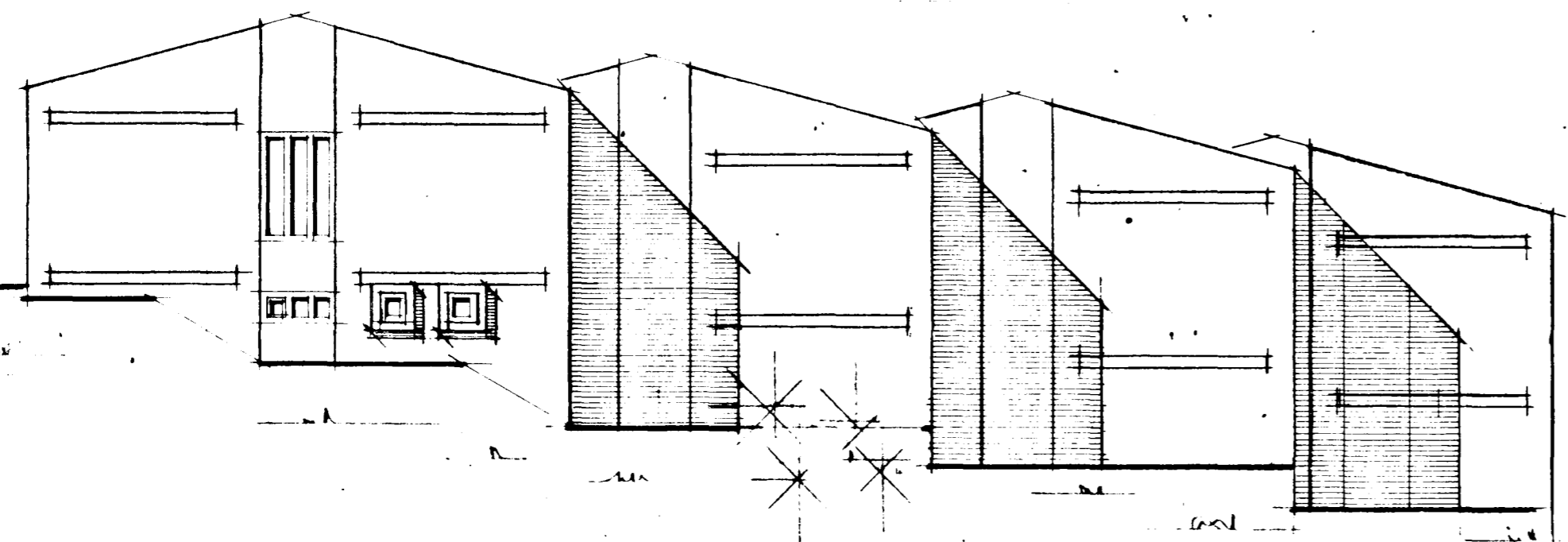
Samþykkt á fundi bygginga-  
nefndar þ. 17/10 1979  
BYGGINGAFULLTRÚÐIN  
Í HAFNARFIRÐI  
*Sigurður P. Kristjánsson*



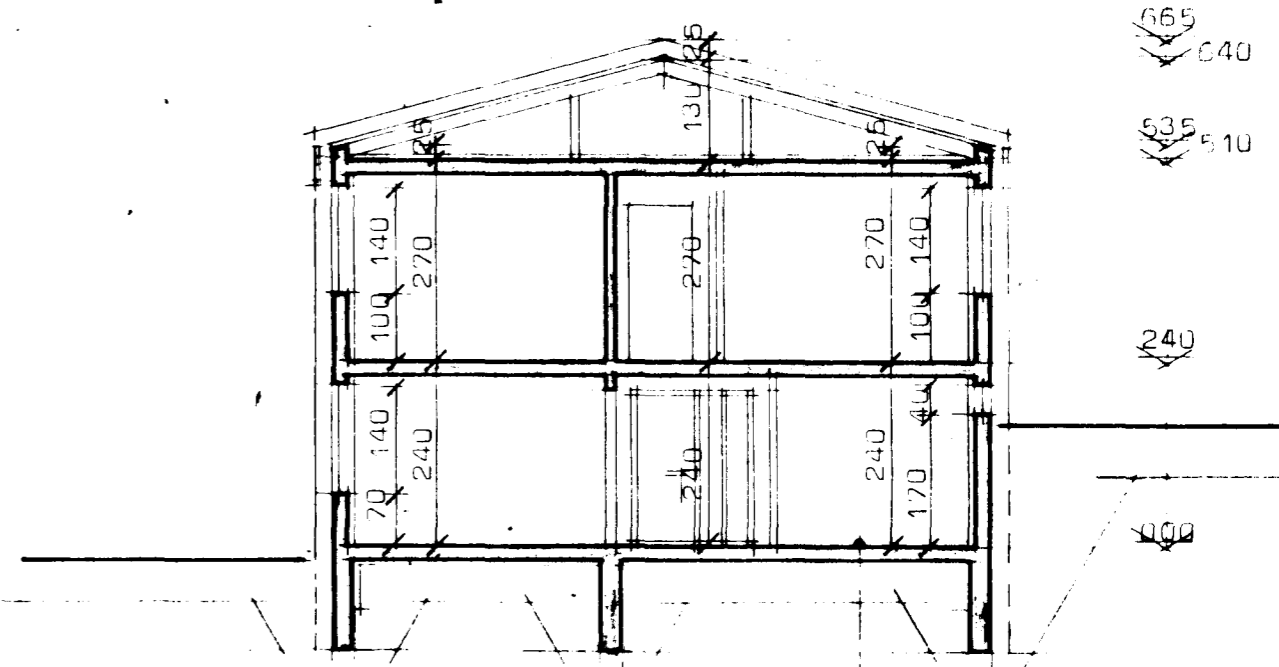
Suð-vestur



Sneiðing gegn um Lilgeymslu



Norð-austur



Sneiðing.

Flatarmál efri hæðar pr íbúð.....	126,00m <sup>2</sup>
Flatarmál neðri hæðar pr íbúð .....	119,53m <sup>2</sup>
Samanlagt flatarmál pr íbúð .....	245,95m <sup>2</sup>
Rúmmál pr íbúð .....	755,40 m <sup>3</sup>

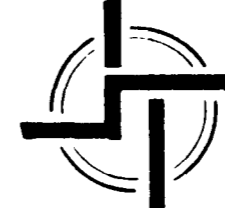
Lóð nr 2 = 839,5 m <sup>2</sup>	Nýtingarhlutfall = 0,293
Lóð nr 4 = 606,4 m <sup>2</sup>	" " = 0,405
Lóð nr 6 = 677,3 m <sup>2</sup>	" " = 0,385
Lóð nr 8 = 791,4 m <sup>2</sup>	" " = 0,310

Kólnunartölur k

Pak .....	0,30 w/m <sup>2</sup> °C
Gólf .....	0,40 w/m <sup>2</sup> °C
Ótveggir .....	1,00 w/m <sup>2</sup> °C

- GH í húsi nr 2. = 23,30
- GH í húsi nr 4. = 24,00
- GH í húsi nr 6. = 24,70
- GH í húsi nr 8. = 25,40

- GH í húsi nr 2. = 24,00
- GH í húsi nr 4. = 24,70
- GH í húsi nr 6. = 25,40
- GH í húsi nr 8. = 26,10



# STAÐALHÚS

TEIKNISTOFA, SÍÐUMÚLA 31 SÍMI 83141

<b>VERKEFNI</b>	<b>DAGS.</b> 1979	<b>VERK NR</b>
Lækjarhvamur 2-4-6-8 Hafnarf.	<b>MKV.</b> 1:100	<b>SU 35</b>
Ótlit og sneiðingar	<b>BR.</b> okt 79 SG	
<b>BLAD NR</b>		
<i>Sigurður Gudmundsson</i> <i>Sigurður P. Kristjánsson</i>		
<b>SIGURÐUR GUDMUNDSSON     SIGURÐUR P. KRISTJÁNSSON     FTFÍ</b>		