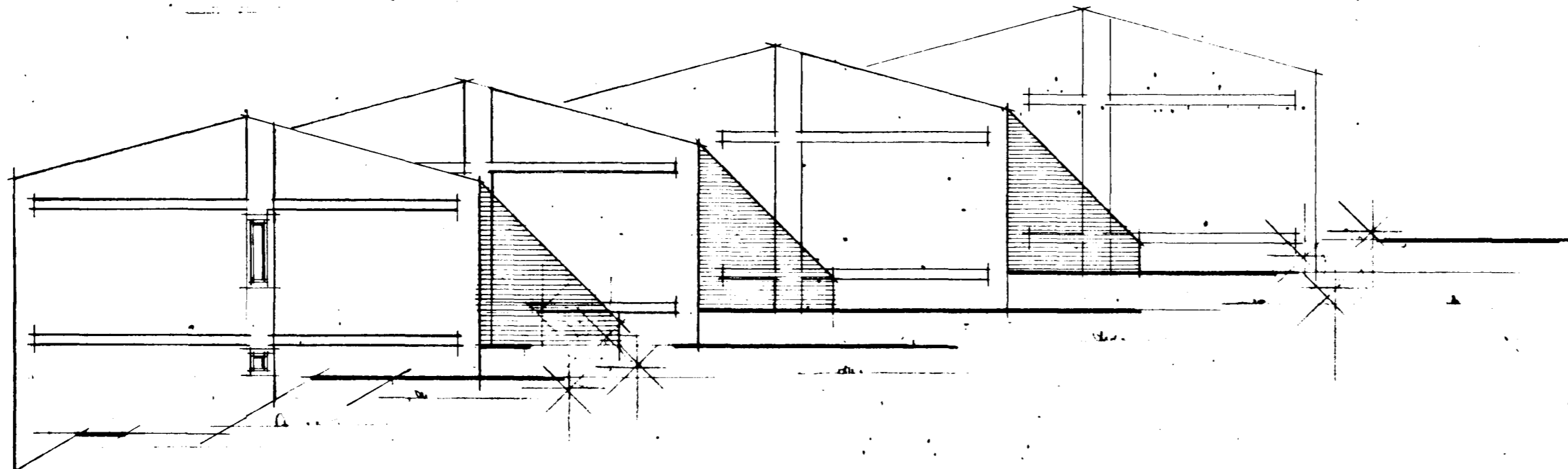
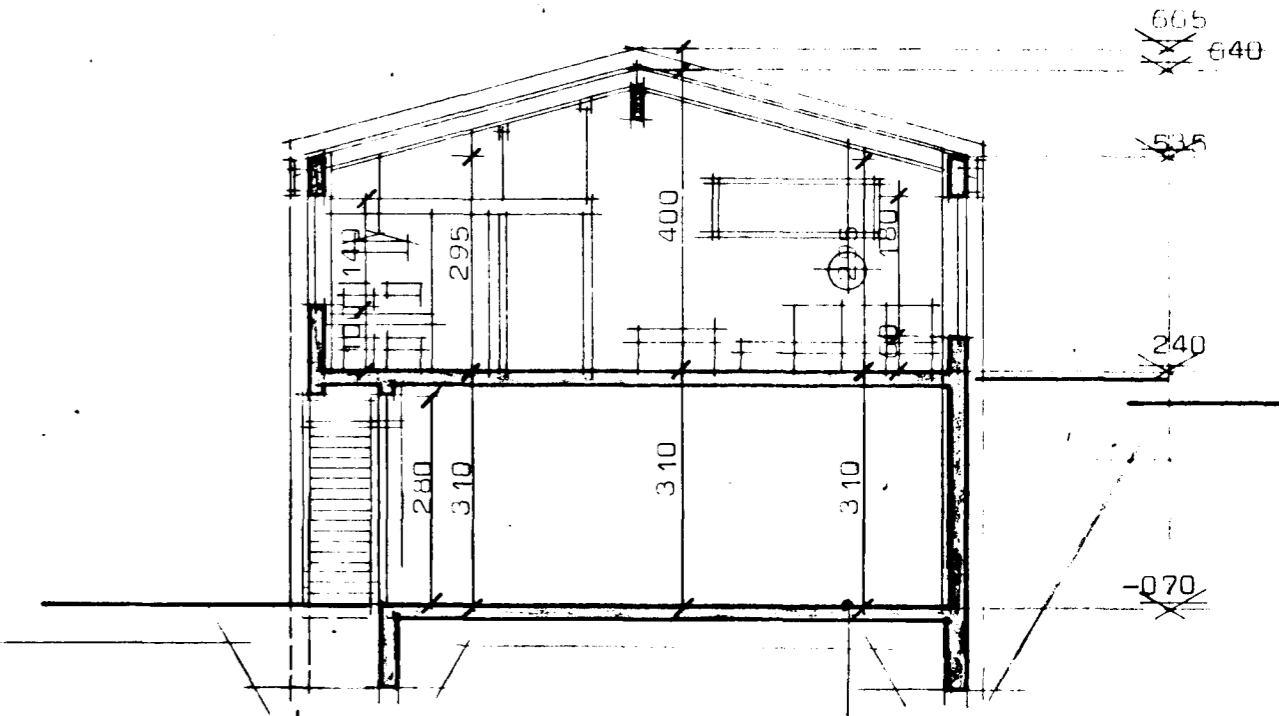


LÆKJARHVAMMUR 2-4-6-8 Hafnarfirði

Samþykkt á fundi bygginga-  
nefndar þ. 13.7.1979  
BYGGINGAFULLTRÚNN  
Í HAFNARFIRÐI  
*S. Gunnarsson*

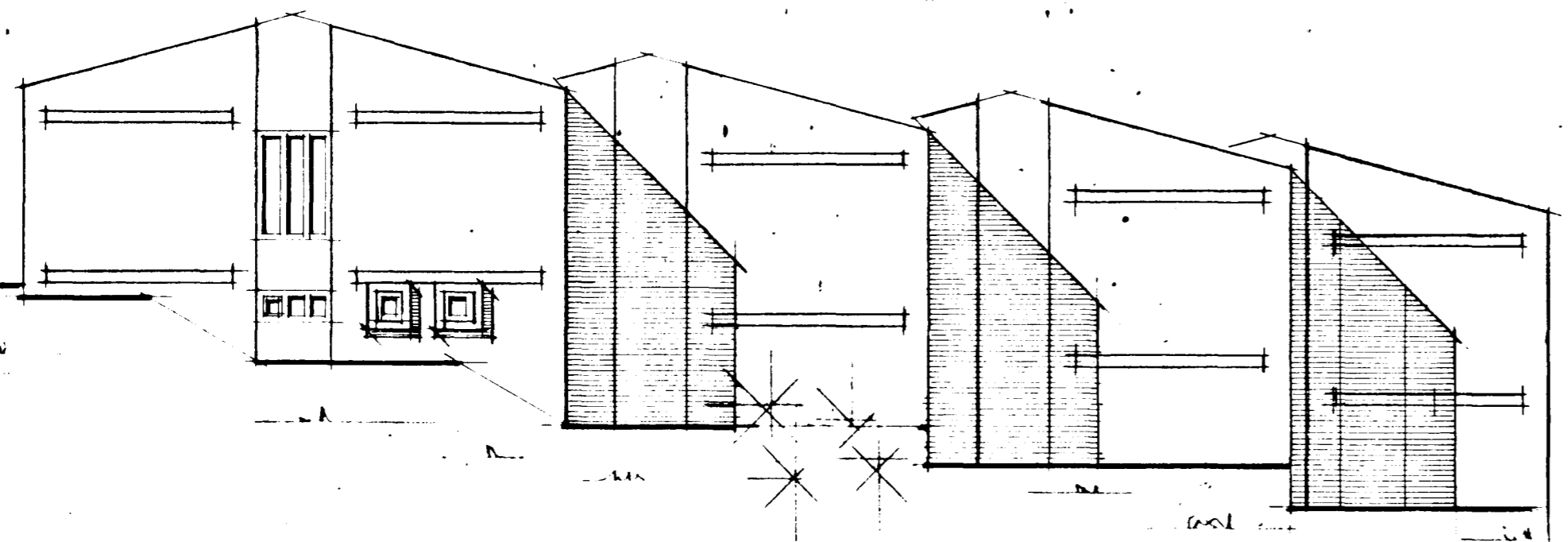


Suð-vestur

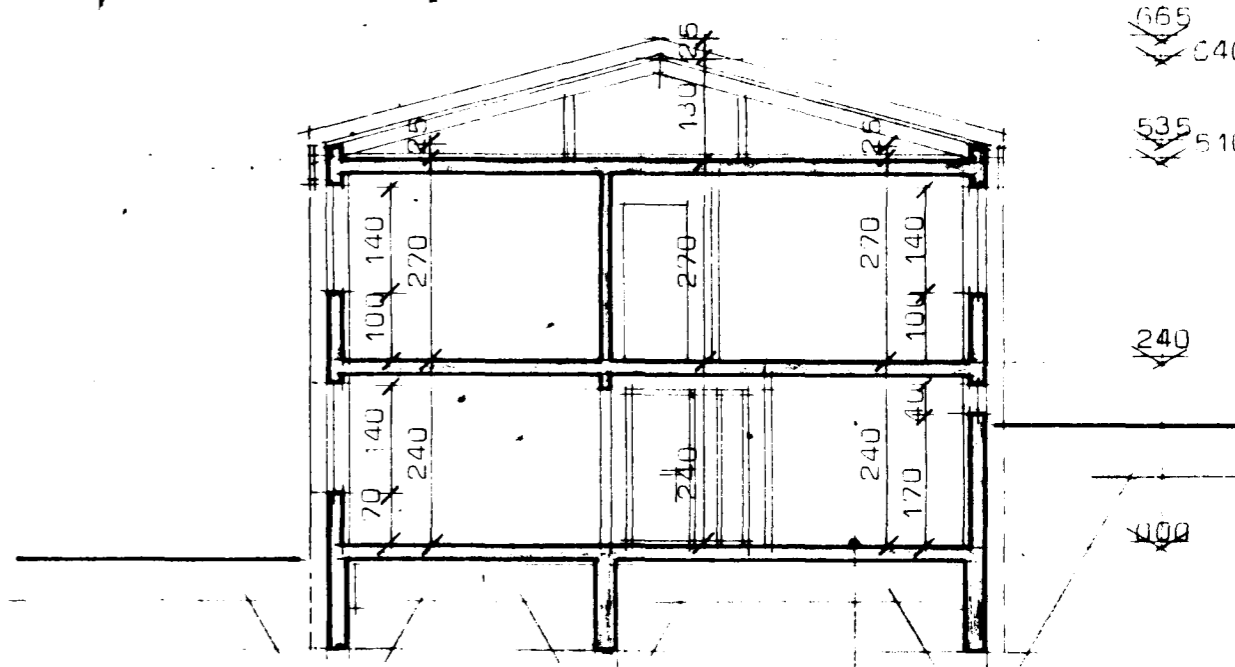


Sneiðing gegn um tilgeymslu

- GH í húsi nr 2. = 23,30
- GH í húsi nr 4. = 24,00
- GH í húsi nr 6. = 24,70
- GH í húsi nr 8. = 25,40



Norð-austur



Sneiðing.

- GH í húsi nr 2. = 24,00
- GH í húsi nr 4. = 24,70
- GH í húsi nr 6. = 25,40
- GH í húsi nr 8. = 26,10

Flatarmál efri hæðar pr. íbúð.....	126,00m <sup>2</sup>
Flatarmál neðri hæðar pr. íbúð.....	118,53m <sup>2</sup>
Samantlagt flatarmál pr. íbúð.....	244,53m <sup>2</sup>
Rúmmál pr. íbúð.....	755,40 m <sup>3</sup>

Lóð nr 2 = 839,5 m <sup>2</sup>	Nýtingarhlutfall = 0,293
Lóð nr 4 = 606,4 m <sup>2</sup>	" = 0,405
Lóð nr 6 = 627,3 m <sup>2</sup>	" = 0,385
Lóð nr 8 = 791,4 m <sup>2</sup>	" = 0,310

Kólnunartölur K

Þak.....	0,30 w/m <sup>2</sup> C <sup>0</sup>
Gólf.....	0,40 w/m <sup>2</sup> C <sup>0</sup>
Ótveggir.....	1,00 w/m <sup>2</sup> C <sup>0</sup>

**STADALHÚS** S F  
TEIKNISTOFA SÍÐUMÚLA 31 SÍMI 83141

VERKEFNI	DAGS.	1979	VERK NR
Lækjarhvamur 2-4-6-8 Hafnarf.	MKV.	1:100	SU 35
Ótlit og sneiðingar	BR.	okt 79 96	
	BLAD NR		

*Sigurður Guðmundsson*      *Sigurður P. Kristjánsson*  
SIGURÐUR GUÐMUNDSSON      SIGURÐUR P. KRISTJÁNSSON      FTFÍ