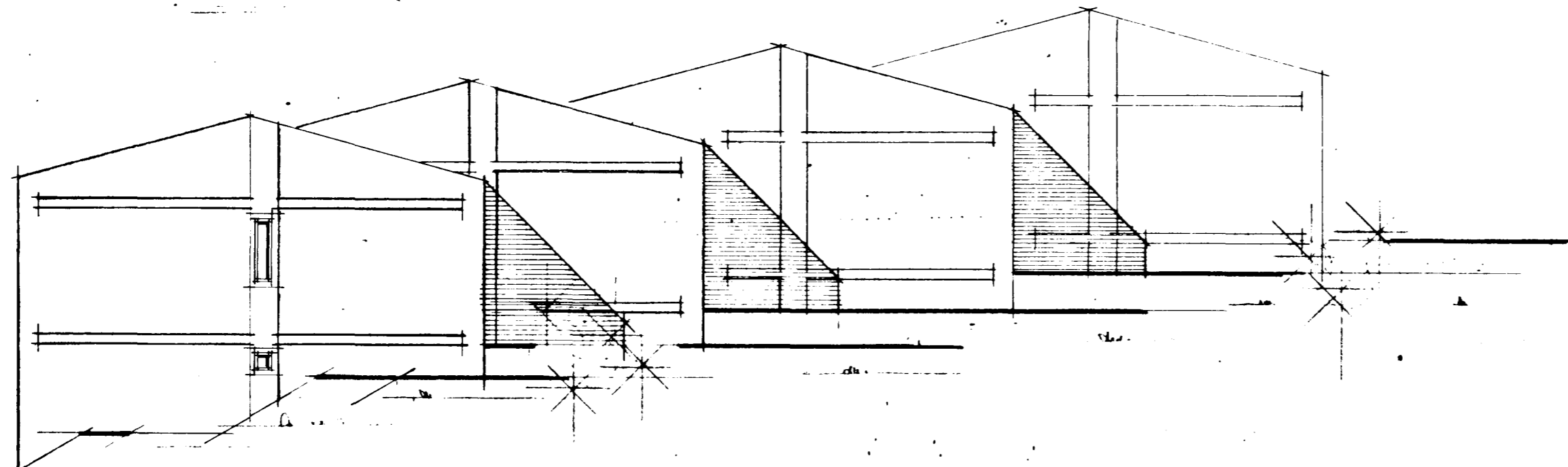


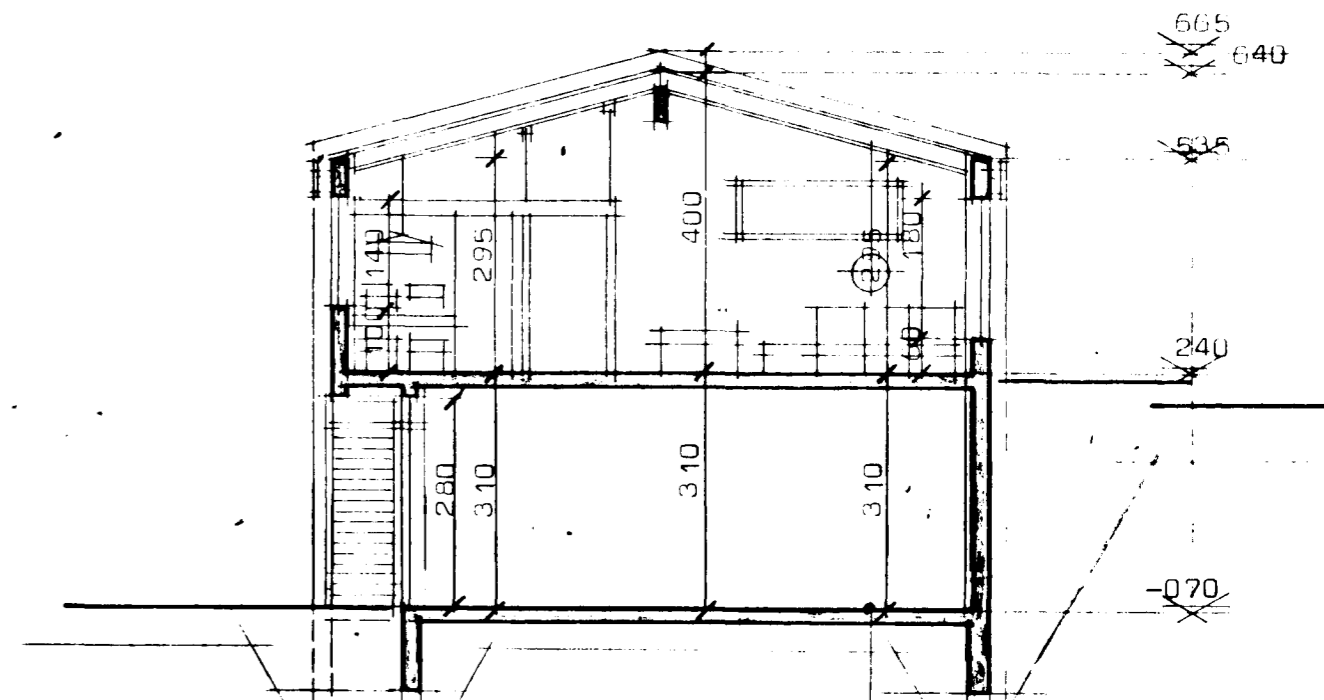
LÆKJARHVAMMUR 2-4-6-8

Hafnarfirði

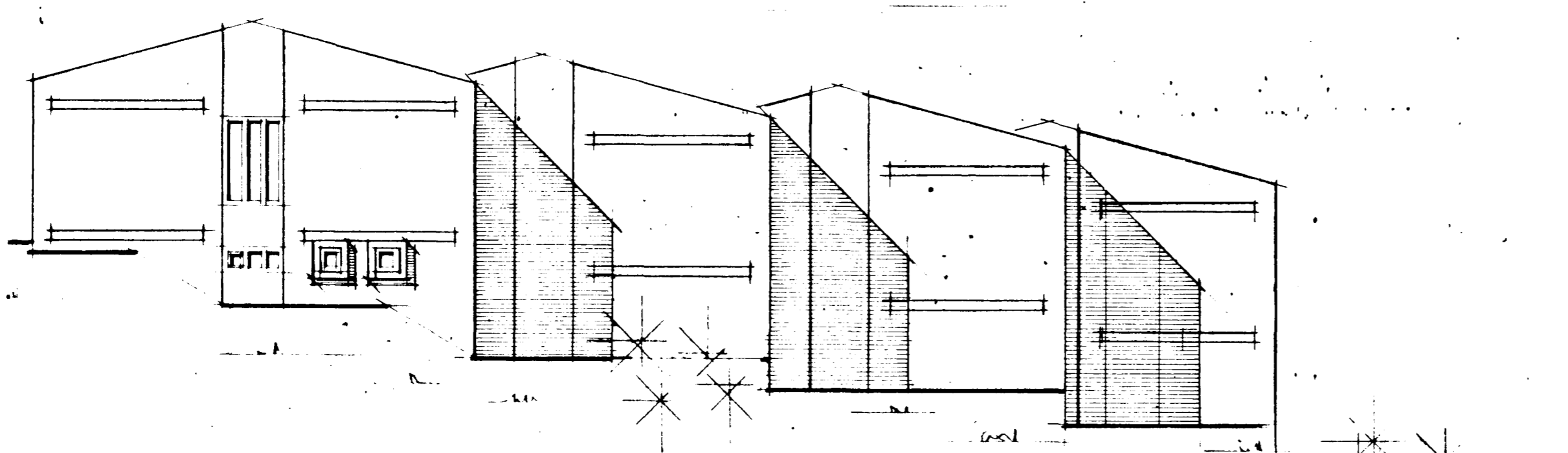
Samþykkt á fundi bygginga-
nefndar þ. 19. 7. 1979
BYGGINGAFULLTRÚÐIN
Í HAFNARFIRÐI
E. Jónsson



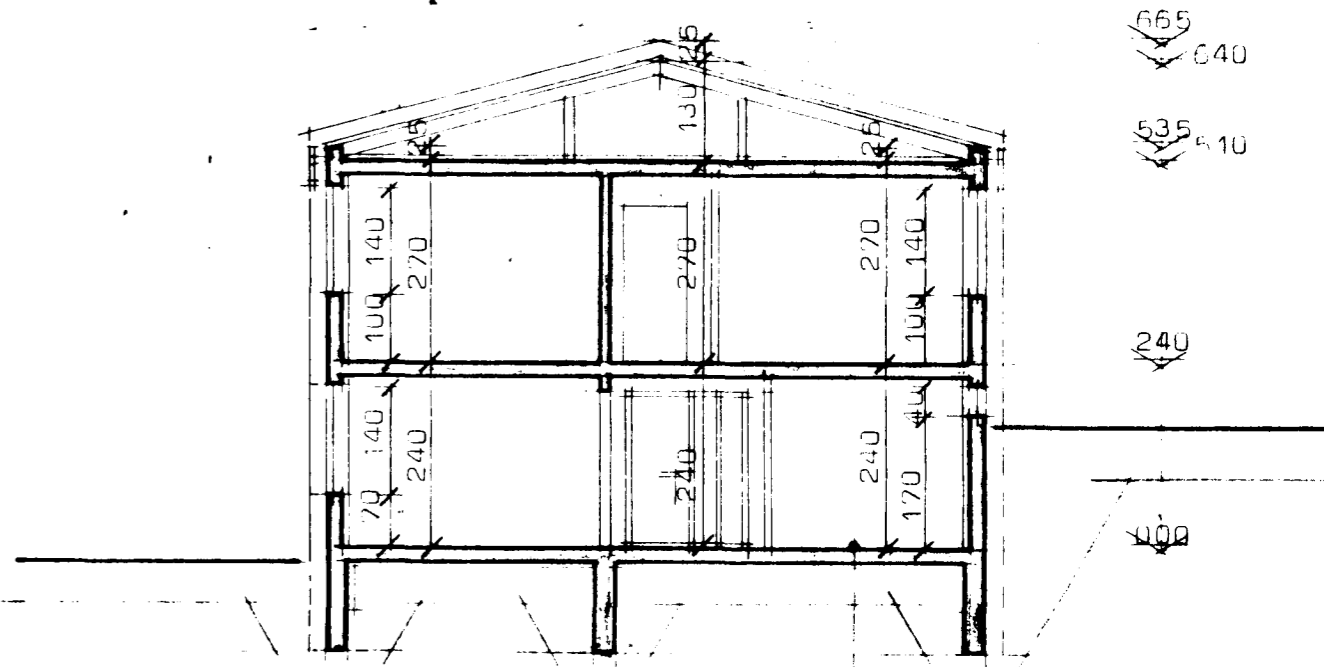
Suð-vestur



Sneiðing gegn um bílgeymslu



Norð-austur



Sneiðing.

GH í húsi nr 2. = 23,30
GH í húsi nr 4. = 24,00
GH í húsi nr 6. = 24,70
GH í húsi nr 8. = 25,40

GH í húsi nr 2. = 24,00
GH í húsi nr 4. = 24,70
GH í húsi nr 6. = 25,40
GH í húsi nr 8. = 26,10

Flatarmál efri hæðar pr íbúð.....	126,00m ²
Flatarmál neðri hæðar pr íbúð.....	113,53m ²
Samanlagt flatarmál pr íbúð.....	240,53m ²
Rúmmál pr íbúð.....	755,40 m ³

Lóð nr 2 = 839,5 m ²	Nýtingarhlutfall = 0,293
Lóð nr 4 = 636,4 m ²	" = 0,405
Lóð nr 6 = 677,3 m ²	" = 0,385
Lóð nr 8 = 791,4 m ²	" = 0,310

Kólnunartölur K

Þak.....	0,30 w/m ² C ^o
Gólf.....	0,40 w/m ² C ^o
Ótveggir.....	1,00 w/m ² C ^o

STADALHÚS S F
TEIKNISTOFA SÍÐUMÚLA 31 SÍMI 83141

VERKEFNI	DAGS. 1979	VERK NR
Lækjarhvamur 2-4-6-8 Hafnarf.	MKV. 1:100	SU 35
Otlit og sneiðingar	BR. okt 79 SG	
	BLAD NR	

Sigurður Guðmundsson *Sigurður P. Kristjánsson*
SIGURÐUR GUÐMUNDSSON SIGURÐUR P. KRISTJÁNSSON FTFI