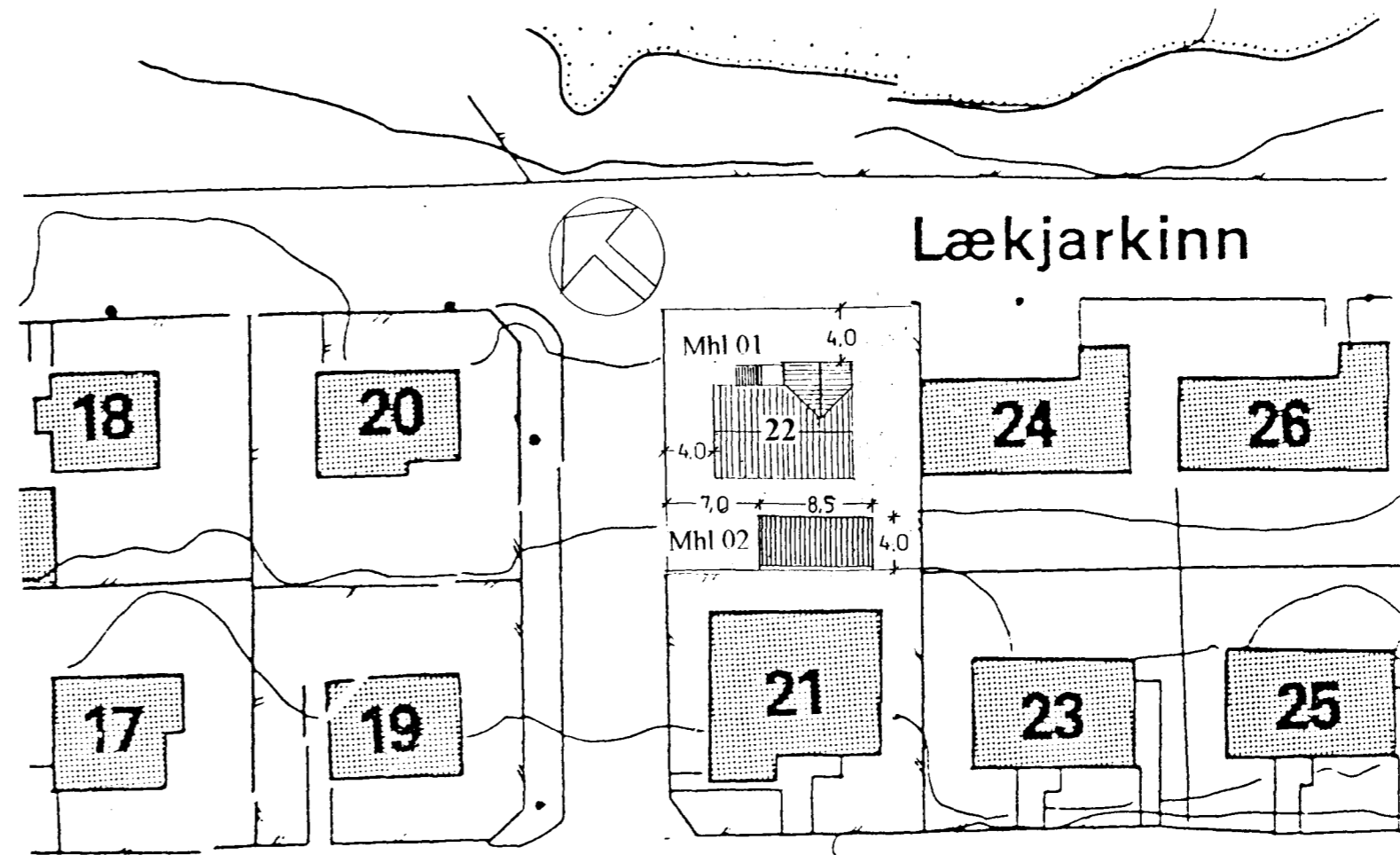
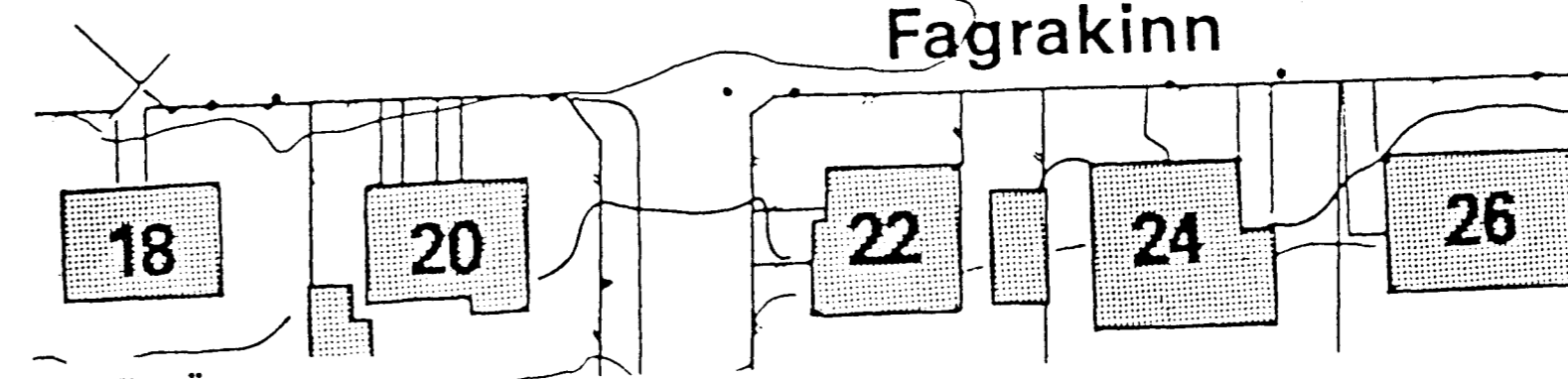


SNEIDING



Lækjarkinn

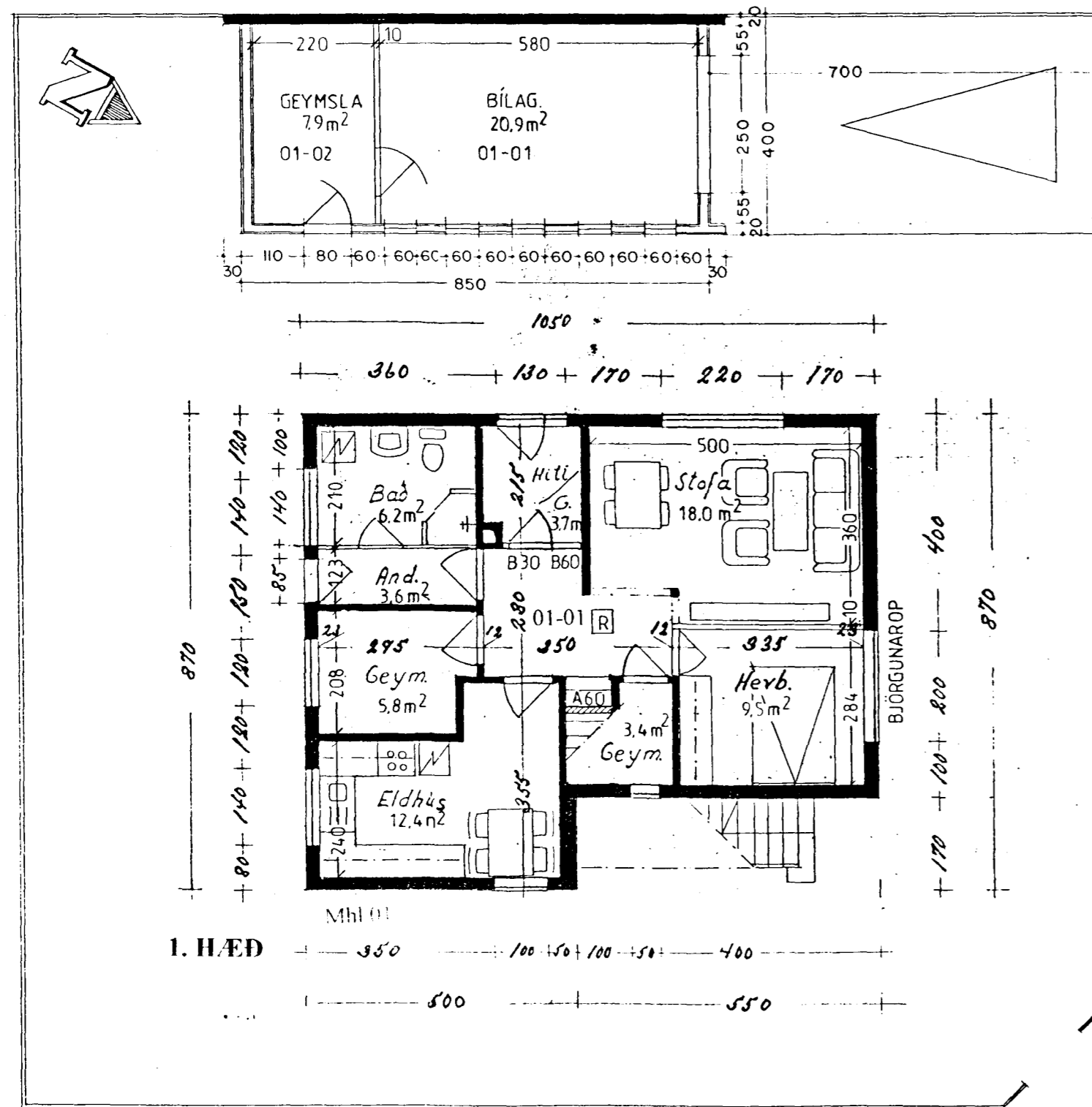


Fagrakinn

AFSTÖÐUMYND 1/500

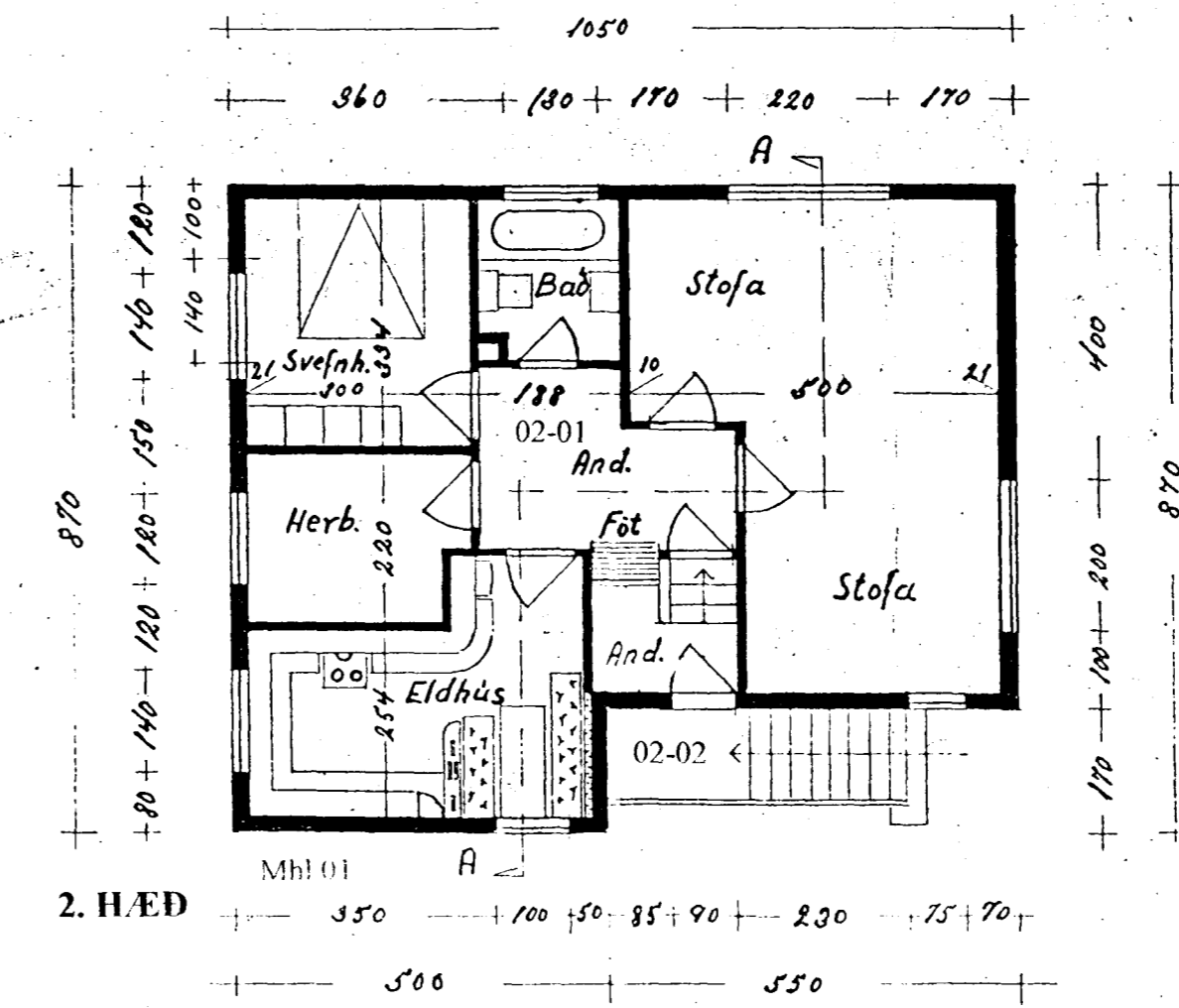
SAMÞYKKT AD HEIMILA BÆBETTINGUNA  
 ÞANNA 1. APR. 97. AD TADIR LÖGDRÆTTI MEÐ  
 SAMÞYKTI BYGGINGAVALTURA VELLA AFHENTIR  
 AD VERRI LÖKUNU

Ur Gildi



LÆKJARKINN

BÁRUBRAUT



Stærðir:

Íbúð á 1. hæð	82,0 m <sup>2</sup>	214,3 m <sup>3</sup>
Íbúð á 1. hæð	82,0 m <sup>2</sup>	217,1 m <sup>3</sup>
Ris		59,7 m <sup>3</sup>
Botnplata		16,4 m <sup>3</sup>
Hús	164,0 m <sup>2</sup>	507,5 m <sup>3</sup>
Bílskúr	34,0 m <sup>2</sup>	96,9 m <sup>3</sup>
Samtals:	198,0 m <sup>2</sup>	604,4 m <sup>3</sup>

Teikningar færðar til samræmis við veruleikan.  
 Stofa á 1. hæð stækkuð.  
 Hurð inn í hitaklefa sett á vestrhlið.  
 Aðveitulagnir fyrir báðar hæðir eru í hitaintaksherb.

Teikningar eru gerðar eftir teikningu Ólafs Pálssonar  
 samþykkt þann 28.06. 1956 og teikningu Jóns S.  
 Richardssonar samþykkt þann 28.11. 1962.

BREYTT: \_\_\_\_\_ DAGS: \_\_\_\_\_ LYSING: \_\_\_\_\_

\_\_\_\_\_

\_\_\_\_\_

\_\_\_\_\_