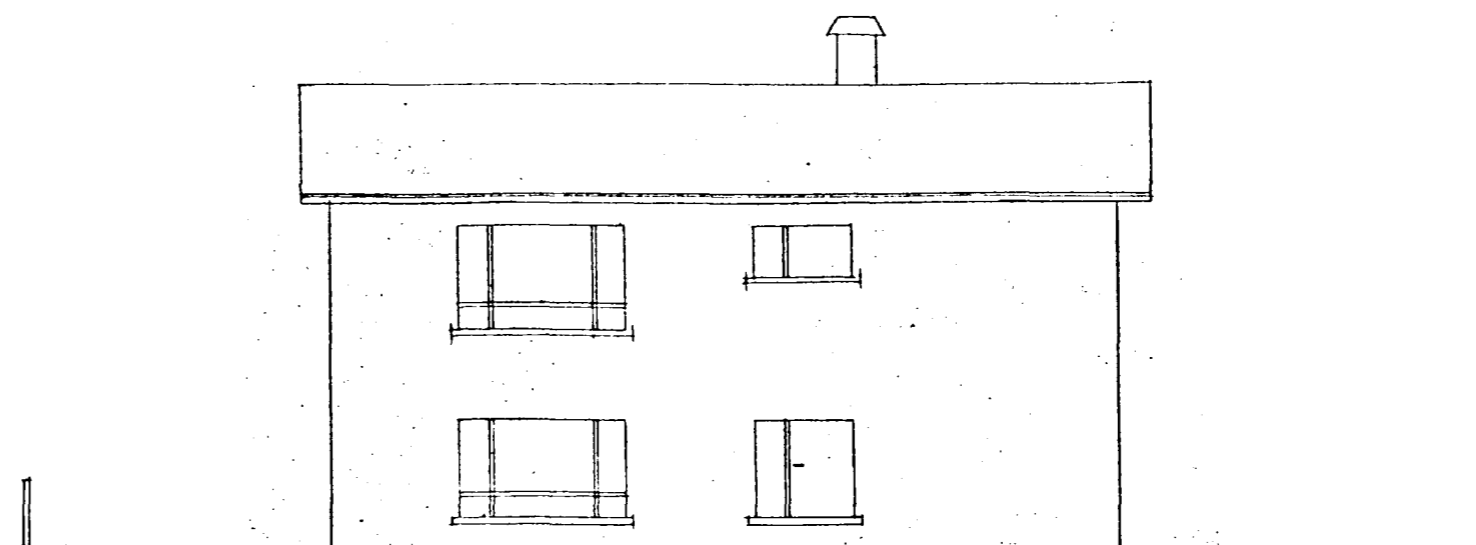


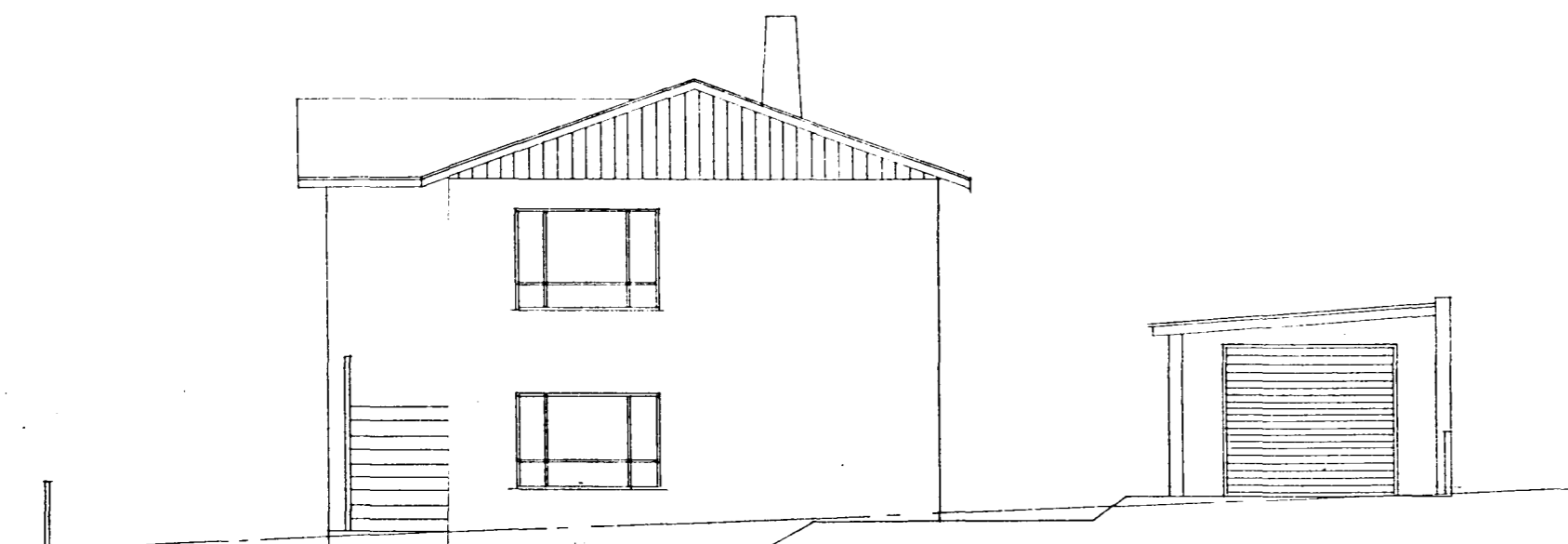
NORD-AUSTUR



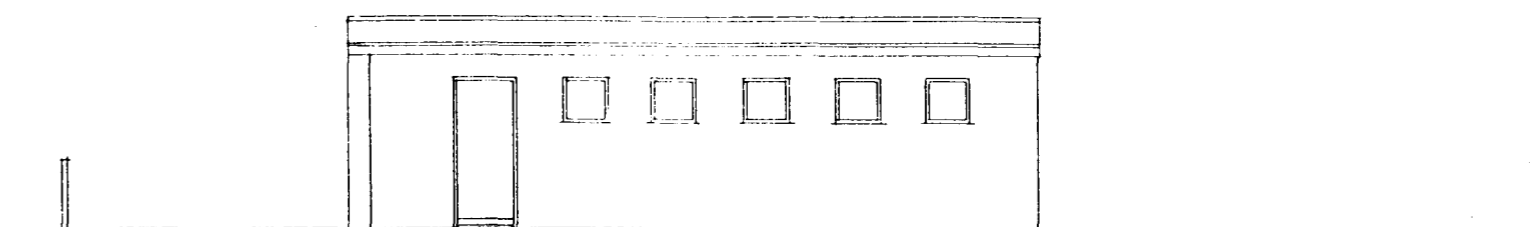
SUD-VESTUR

SAMÞYKLT AD HEIMILA BREVTLINGUNA ÞANU
1. APRIL 1997. ADITADIR UPPDRÆTTIR MED
SAMÞYKLI BYGGINGA FILLTELLA KICCA AFALDUR
AD VERKI LOKAVU *GH*

Gildi



NORD-VESTUR (GÖTUHLIÐ)



NORD - AUSTUR

Skráningartala fyrir: Lækjarkinn 22		Unni af Fríðriku Fríðrikssyni																	
Landnúmer: 121 807		Kennitala: 211256-4519																	
Matslutunúmer: D1		Dags: 25.2.1997																	
Uppskipting og lýsing		Stærðir																	
D0	D1	D2	D3	D4	D5	D5M	D6	D7	D8	D9	D10a	D10b	D11	D12	D13	D14	D15	D16	D17
Lokun	Kjarn	Netun	Netun	Netun	Netun	Netun	Stjg	Op	Brúskúr	Brúskúr	Selning	Selning	Brúskúr	Netun	Netun	Netun	Netun	Selning	Selning
	hæð: 5,06	Netun	Netun	Netun	Netun	Netun	Stjg	Op	Brúskúr	Brúskúr	Selning	Selning	Brúskúr	Netun	Netun	Netun	Netun	Selning	Selning
A		Mannvirkjalina	V	X		164,0			164,0	1,3			507,5	136,1	1,0	379,6		162,7	358,0
A		Botnplata	V	X									15,4			82,0			
	00	Kjallari														0,0			
A	01	1. hæð	N		01-01	82,0			82,0	1,3			214,3	67,4	1,0	108,7		80,7	175,9
A	01-01	Íbúð	N		01-01	82,0			82,0	1,3	0,10	2,63	214,3	67,4	1,0	108,7		80,7	2,61 175,9
A	02	2. hæð	N		02-01	82,0			82,0				217,1	68,7		101,0		82,0	182,1
A	02-01	Íbúð	N		02-01	82,0			82,0			2,63	217,1	68,7		101,0		82,0	2,65 182,1
C	02-02	Treppur	U		02-01	5,5			5,5										
		Þakflotur	D		X											87,9			

Skráningartala fyrir: Lækjarkinn 22		Unni af Fríðriku Fríðrikssyni																	
Landnúmer: 121 807		Kennitala: 211256-4519																	
Matslutunúmer: D2		Dags: 25.2.1997																	
Uppskipting og lýsing		Stærðir																	
D0	D1	D2	D3	D4	D5	D5M	D6	D7	D8	D9	D10a	D10b	D11	D12	D13	D14	D15	D16	D17
Lokun	Kjarn	Netun	Netun	Netun	Netun	Netun	Stjg	Op	Brúskúr	Brúskúr	Selning	Selning	Brúskúr	Netun	Netun	Netun	Netun	Selning	Selning
	hæð: 5,06	Netun	Netun	Netun	Netun	Netun	Stjg	Op	Brúskúr	Brúskúr	Selning	Selning	Brúskúr	Netun	Netun	Netun	Netun	Selning	Selning
A		Mannvirkjalina	V	X		34,0			34,0				96,9	29,2		108,2		9,9	34,0
A		Botnflotur	V	X									9,9						
	01	1. hæð	N		01-01	34,0			34,0				80,1	29,2		73,8		9,9	34,0
A	01-01	Blískur	N		01-01	34,2			34,2		2,50	2,80	64,1	20,9		24,2		34,2	55,4
A	01-02	Geymsla	N		01-01	9,8			9,8				25,0	7,9		9,8		9,8	20,9
		Þakflotur	D		X											34,4			



SUD-AUSTUR

BREYTT: _____ DAGS: _____ LYSING: _____



Hann S. S. S.