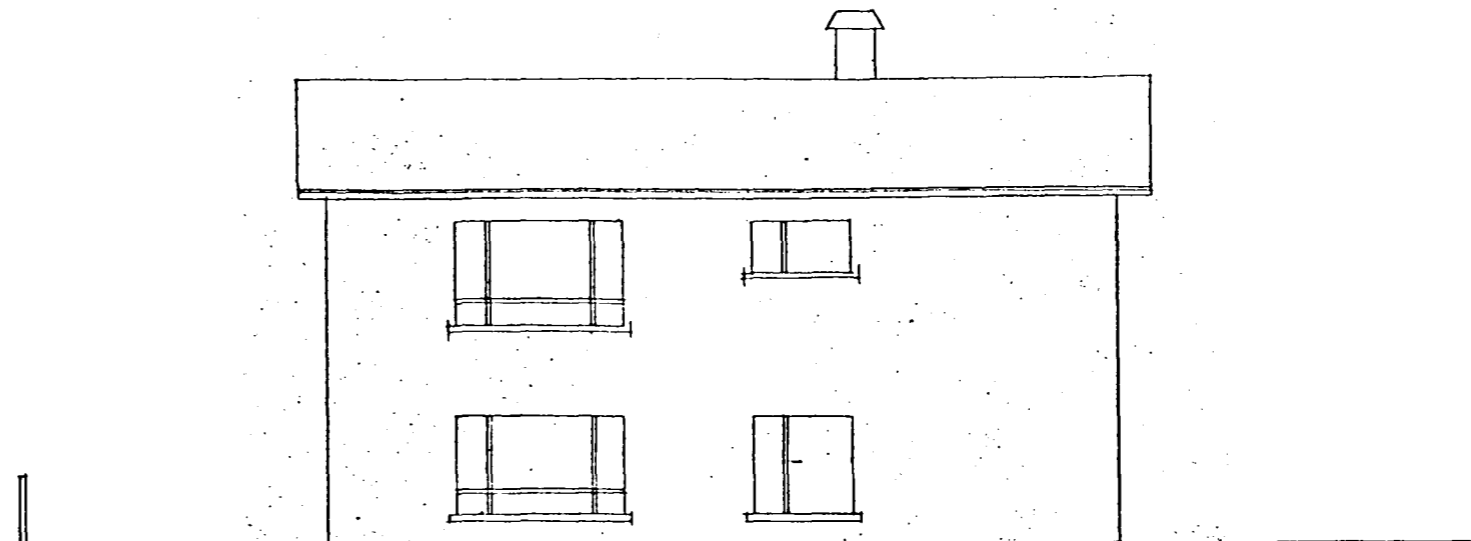
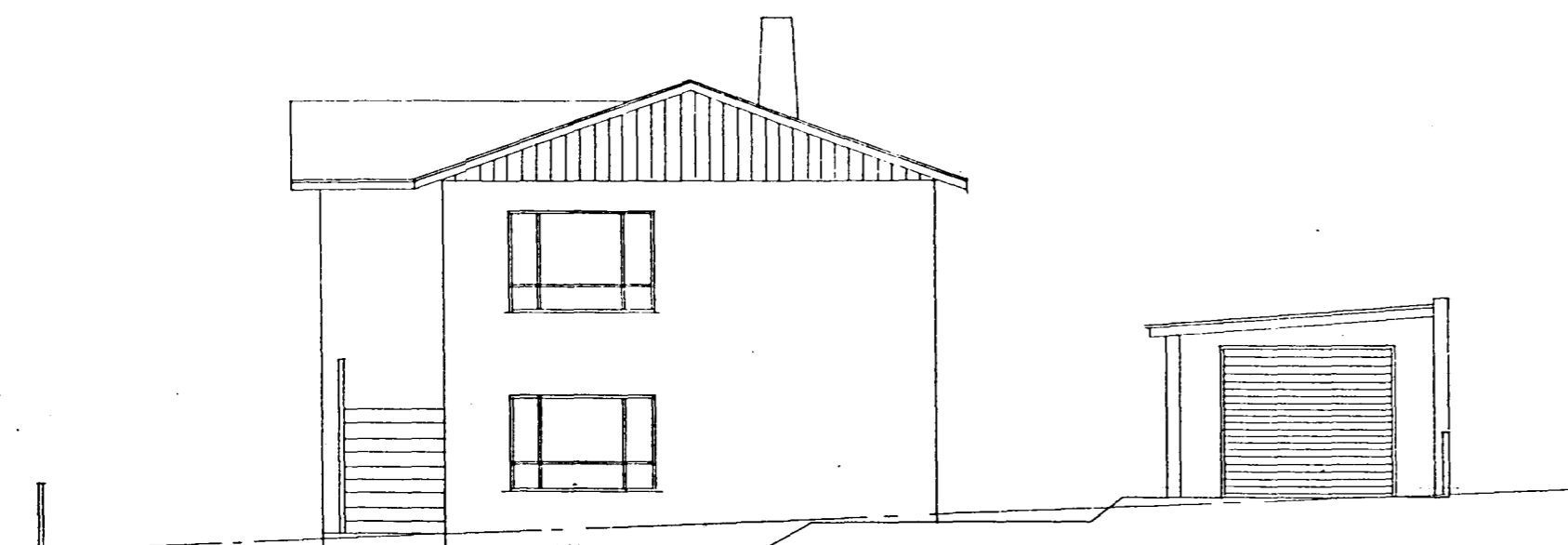


NORD-AUSTUR

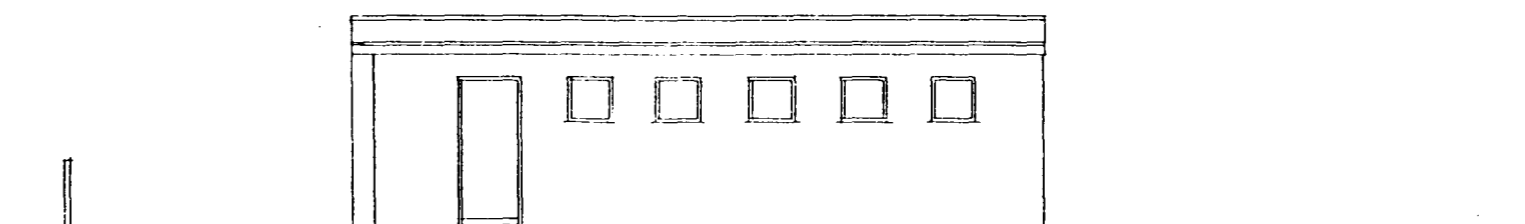


SUD-VESTUR

SAMÞYKKT AD HEIMILA BREYTINGUNA ÞANNA  
1. APRIL 1997. AÐTÍÐAR UPPDÆTTIR MED  
SAMÞYKKI BYGGINGAFULLTRÉLLA VEÐDA AFHENTUR  
AD VERKI LOKAVU *GH*

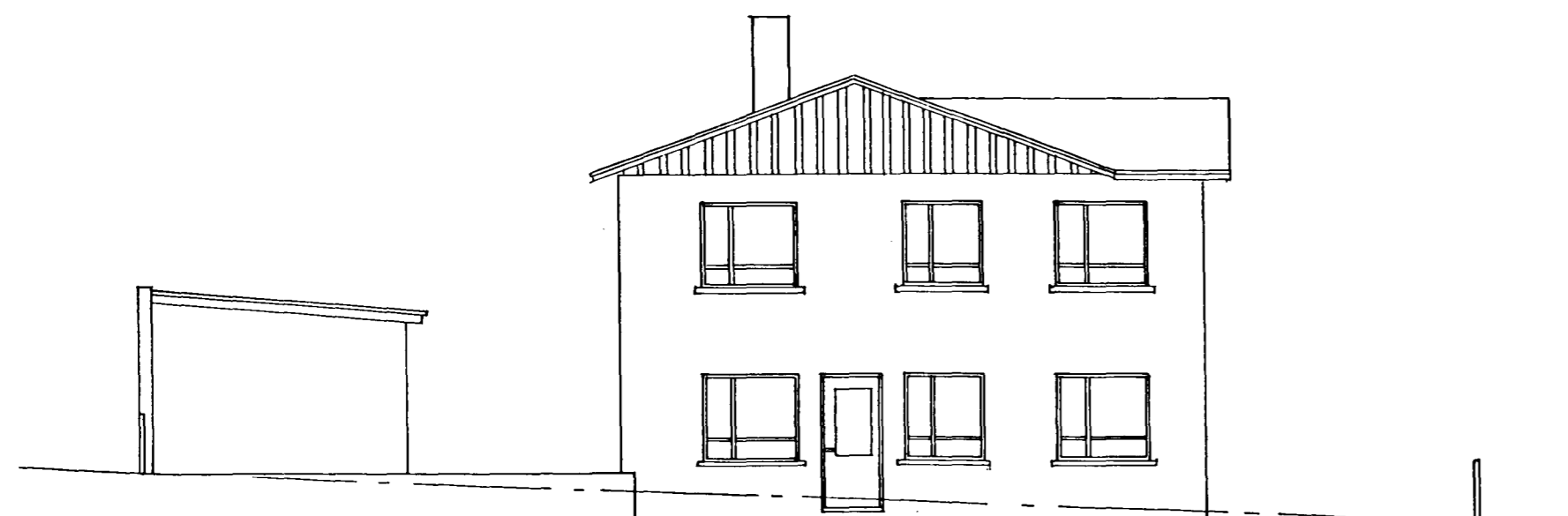


NORÐ-VESTUR (GÖTUHLIÐ)



NORÐ - AUSTUR

Skráningartala fyrir: Lækjarkinn 22		Unnið af: Fríðrik Fríðrikssyni																		
Landnúmer: 121 807		Kerfiatala: 211256-4519																		
Matslutunúmer: D1		Dags: 25.2.1997																		
Uppskipting og lýsing		Stærðir																		
D0	D1	D2	D3	D4	D5	D5M	D6	D7	D8	D9	D10a	D10b	D11	D12	D13	D14	D15	D16	D17	
Lokun	Rými	Netkun	Netkun	Eignar	Stærð	Stærð	Stærð	Stærð	Stærð	Stærð	Stærð	Stærð	Stærð	Stærð	Stærð	Stærð	Stærð	Stærð	Stærð	
	hæð	hæð	hæð	hæð	m <sup>2</sup>	m <sup>2</sup>	m <sup>2</sup>	m <sup>2</sup>	m <sup>2</sup>	st. x 1,8	mm	mm	rúmmál m <sup>3</sup>	m <sup>2</sup>	st. x 1,8	m <sup>2</sup>	okkpa- og dýrpa m <sup>2</sup>	Bst. rúmmál m <sup>3</sup>	Sakarvæð stípa-rúmmál m <sup>3</sup>	
		Mannvirkjalina	V	X	164,0				164,0	1,3			507,5	136,1	1,0	379,6		162,7		358,0
A		Botnplata	V	X									16,4			82,0				
A		Kjallari											59,7			0,0				
	01	1. hæð			82,0				82,0	1,3			214,3	67,4	1,0	108,7		80,7		175,9
A	01-01	Íbúð	N	01-01	82,0				82,0	1,3	0,10	2,63	214,3	67,4	1,0	108,7		80,7	2,61	175,9
	02	2. hæð			82,0				82,0				217,1	68,7		101,0		82,0		182,1
A	02-01	Íbúð	N	02-01	82,0				82,0				217,1	68,7		101,0		82,0		182,1
C	02-02	Treppur	U	02-01	5,5				5,5				2,63	3,13		217,1		68,7		82,0
		Þakfotur	D	X																87,9



SUD-AUSTUR

Skráningartala fyrir: Lækjarkinn 22		Unnið af: Fríðrik Fríðrikssyni																		
Landnúmer: 121 807		Kerfiatala: 211256-4519																		
Matslutunúmer: 02		Dags: 25.2.1997																		
Uppskipting og lýsing		Stærðir																		
D0	D1	D2	D3	D4	D5	D5M	D6	D7	D8	D9	D10a	D10b	D11	D12	D13	D14	D15	D16	D17	
Lokun	Rými	Netkun	Netkun	Eignar	Stærð	Stærð	Stærð	Stærð	Stærð	Stærð	Stærð	Stærð	Stærð	Stærð	Stærð	Stærð	Stærð	Stærð	Stærð	
	hæð	hæð	hæð	hæð	m <sup>2</sup>	m <sup>2</sup>	m <sup>2</sup>	m <sup>2</sup>	m <sup>2</sup>	st. x 1,8	mm	mm	rúmmál m <sup>3</sup>	m <sup>2</sup>	st. x 1,8	m <sup>2</sup>	okkpa- og dýrpa m <sup>2</sup>	Bst. rúmmál m <sup>3</sup>	Sakarvæð stípa-rúmmál m <sup>3</sup>	
A		Mannvirkjalina	V	X	34,0				34,0	1,3			92,9	29,2		108,2		8,9		76,3
A		Botnplata	V	X									6,9			34,0				
	01	1. hæð			34,0				34,0	1,3			90,1	29,2		73,8		8,9		76,3
A	01-01	Blískur	N	01-01	24,2				24,2	2,50	2,80	2,50	64,1	20,9		24,2		9,8		55,2
A	01-02	Geymsla	N	01-01	9,8				9,8				26,0	7,9		9,8				20,9
		Þakfotur	D	X																34,4

BREYTT: \_\_\_\_\_ DAGS: \_\_\_\_\_ LYSING: \_\_\_\_\_  
 \_\_\_\_\_  
 \_\_\_\_\_  
 \_\_\_\_\_



*Han Sikkson*