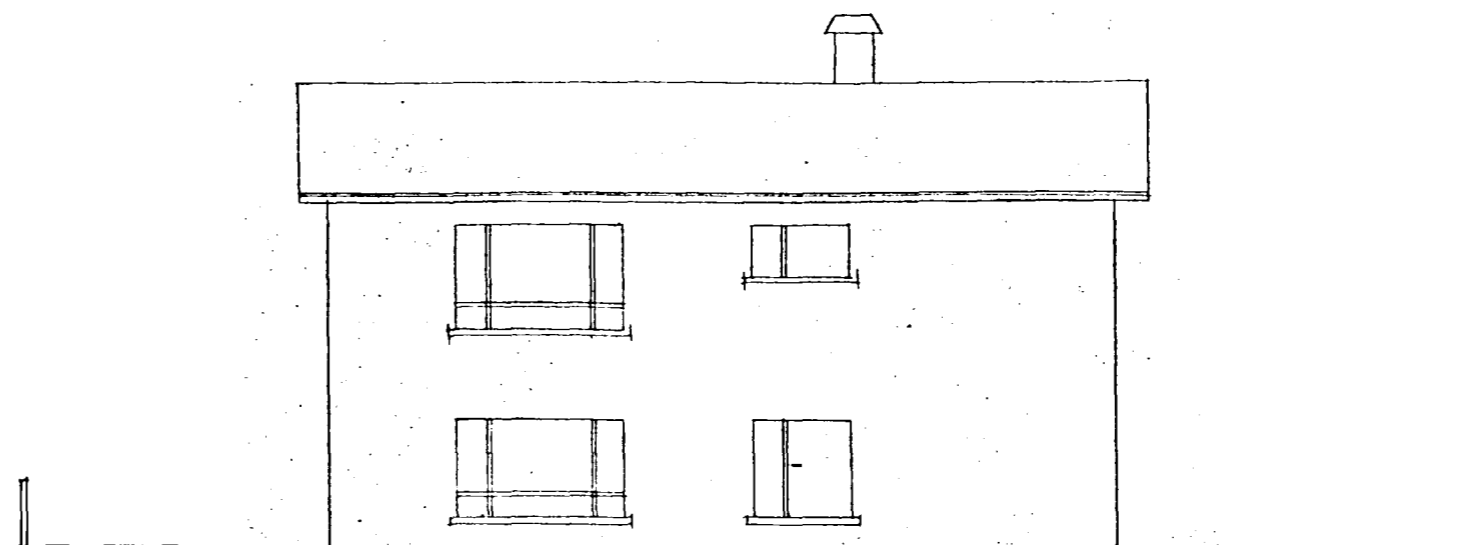
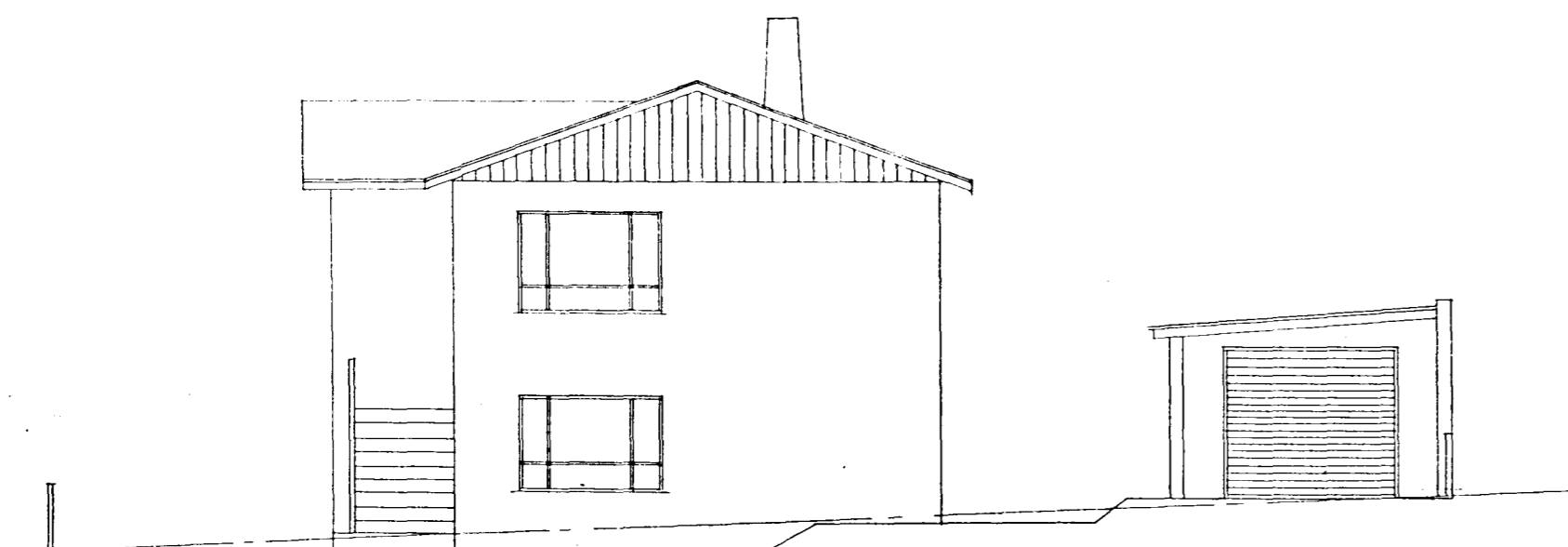


NORD-AUSTUR

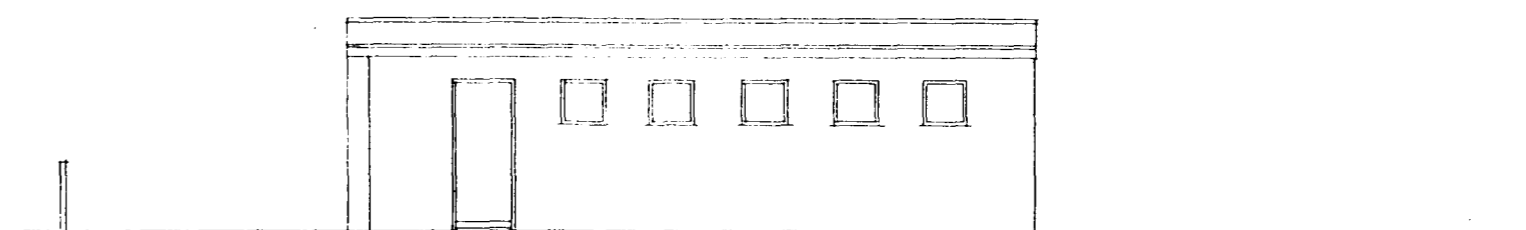


SUÐ-VESTUR

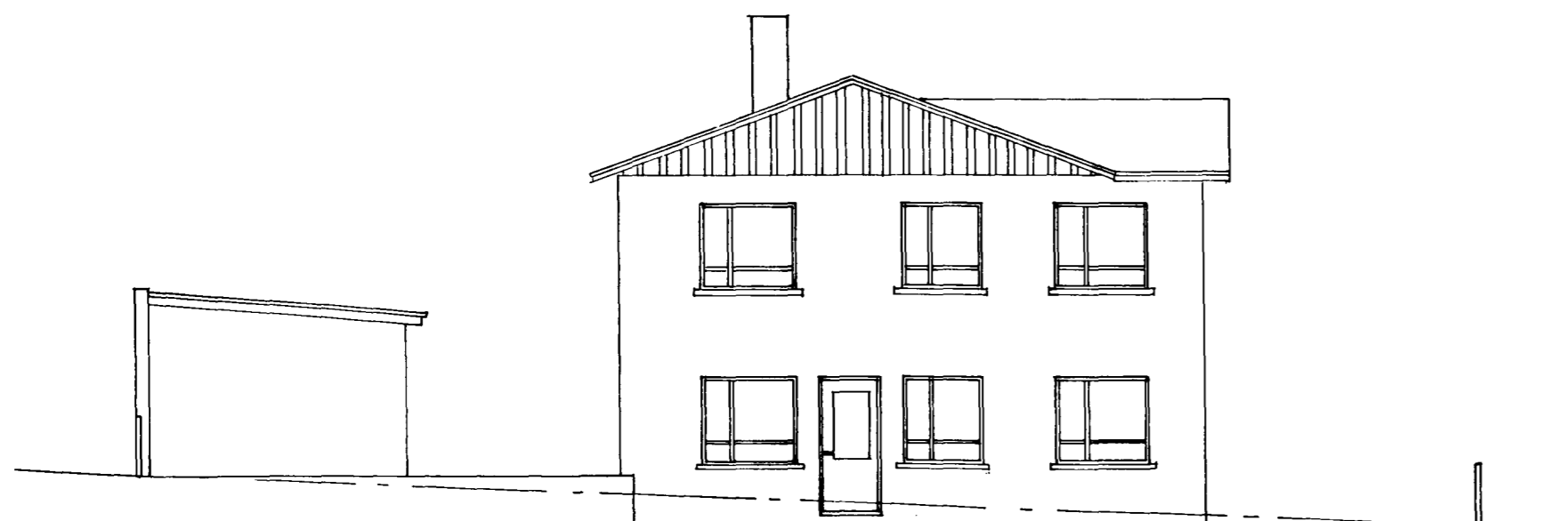
Úr Gildi



NORÐ-VESTUR (GÖTUHLIÐ)



NORÐ - AUSTUR



SUÐ-AUSTUR

Skráningartafa fyrir: Lækjarkinn 22		Unnið af: Fríðrik Fríðrikssyni																	
Landnúmer: 121 807		Kennitala: 211256-4519																	
Matslutunúmer: 01		Dags: 25.2.1997																	
Uppskipting og lýsing																			
DD	D1	D2	D3	D4	D5	D5M	D6	D7	D8	D9	D10a	D10b	D11	D12	D13	D14	D15	D16	D17
Lokur	Plym	Höfnun	Höfnun	Egner	Bætur	Mætur	Stær	Op	Bætur	Bætur	Sæm	Sæm	Bætur	Nætur	Nætur	Höfnun	Skugg- og dýr	Bætur	Sæm
	hæð-röð	teki	teki	hæð	m <sup>2</sup>	m <sup>2</sup>	m <sup>2</sup>	m <sup>2</sup>	m <sup>2</sup>	sh x 1.8	sh x 1.8	sh x 1.8	sh x 1.8	m <sup>2</sup>	m <sup>2</sup>	sh x 1.8	m <sup>2</sup>	m <sup>2</sup>	m <sup>2</sup>
A		Mannvirkjalina	V	X	164,0				164,0	1,3			507,5	136,1	1,0	379,6		162,7	358,0
A		Botnplata	V	X									16,4			82,0			
		Kjallari														0,0			
	01	1. hæð			82,0				82,0	1,3			214,3	67,4	1,0	168,7		80,7	175,9
A	01-01	Ibuð	N	01-01	82,0				82,0	1,3	0,10	2,63	214,3	67,4	1,0	168,7		80,7	175,9
	02	2. hæð			82,0				82,0				217,1	68,7		181,0		82,0	182,1
A	02-01	Ibuð	N	02-01	82,0				82,0		2,63	3,13	217,1	68,7		181,0		82,0	182,1
C	02-02	Treppur	U	02-01	5,5				5,5										
		Þakflotur	b	X												87,9			

Skráningartafa fyrir: Lækjarkinn 22		Unnið af: Fríðrik Fríðrikssyni																	
Landnúmer: 121 807		Kennitala: 211256-4519																	
Matslutunúmer: 02		Dags: 25.2.1997																	
Uppskipting og lýsing																			
DD	D1	D2	D3	D4	D5	D5M	D6	D7	D8	D9	D10a	D10b	D11	D12	D13	D14	D15	D16	D17
Lokur	Plym	Höfnun	Höfnun	Egner	Bætur	Mætur	Stær	Op	Bætur	Bætur	Sæm	Sæm	Bætur	Nætur	Nætur	Höfnun	Skugg- og dýr	Bætur	Sæm
	hæð-röð	teki	teki	hæð	m <sup>2</sup>	m <sup>2</sup>	m <sup>2</sup>	m <sup>2</sup>	m <sup>2</sup>	sh x 1.8	sh x 1.8	sh x 1.8	sh x 1.8	m <sup>2</sup>	m <sup>2</sup>	sh x 1.8	m <sup>2</sup>	m <sup>2</sup>	m <sup>2</sup>
A		Mannvirkjalina	V	X	34,0				34,0				96,9	29,2		108,2	8,9	34,0	76,9
		Botnflotur											6,8						
	01	1. hæð			34,0				34,0				90,1	29,2		79,9	8,9	34,0	76,9
A	01-01	Blískur	N	01-01	34,2				34,2		2,50	2,80	64,1	20,8		24,2		24,2	55,4
A	01-02	Geymsla	N	01-01	9,8				9,8		2,50	2,80	26,0	7,9		9,8		9,8	20,9
		Þakflotur	b	X												34,4			

BREYTT: \_\_\_\_\_ DAGS: \_\_\_\_\_ LYSING: \_\_\_\_\_

\_\_\_\_\_

\_\_\_\_\_

\_\_\_\_\_



*Haukur*